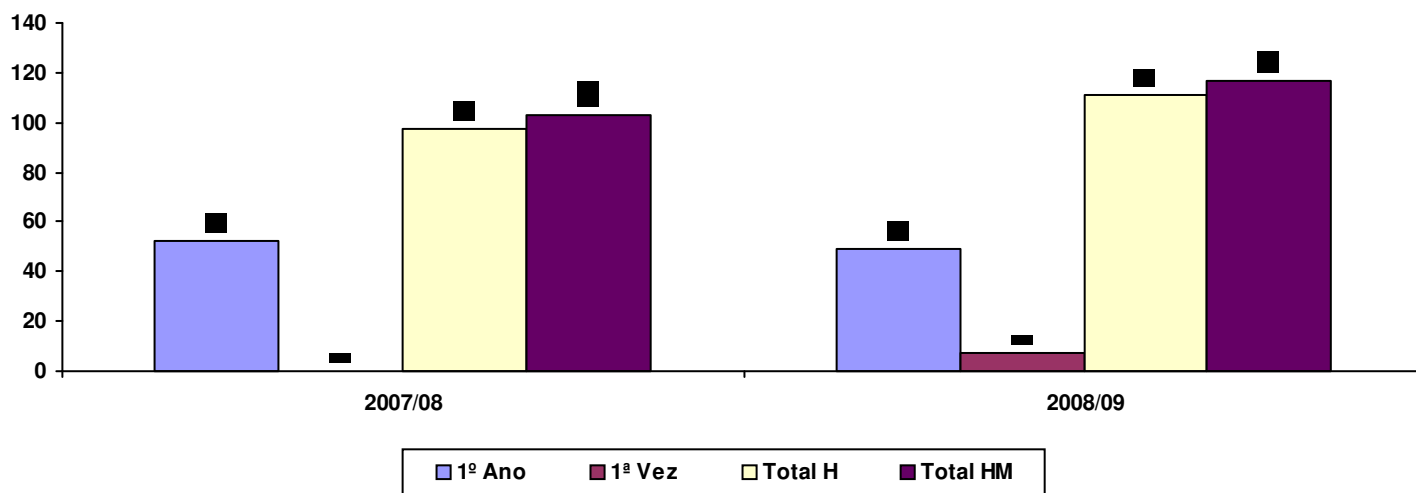


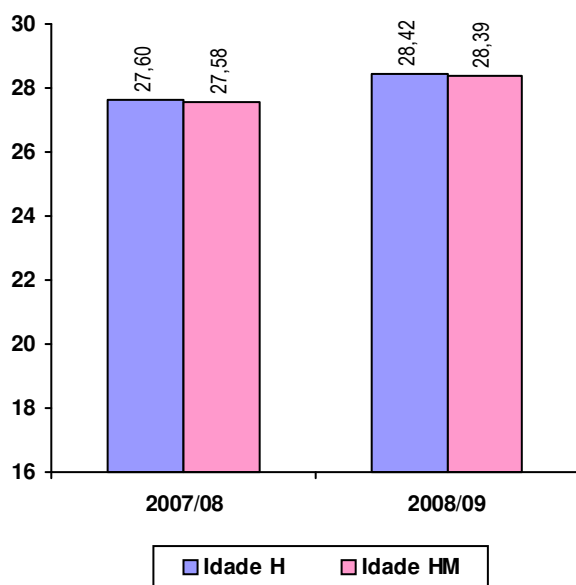
<b>M.C.T.E.S.</b>	<b>ENSINO SUPERIOR</b> <b>EVOLUÇÃO DO NÚMERO DE ALUNOS INSCRITOS</b>	<b>MODELO</b> <b>GRAF.M.1</b>
<b>Estabelecimento de Ensino</b>		<b>3. Código do estabelecimento</b>
1. <i>Instituto Politécnico de Lisboa</i>		3   1   1   8
2. <i>Instituto Superior de Engenharia de Lisboa</i>		
4. <b>Localidade:</b> LISBOA		
5. <b>Grau:</b> MESTRADO - 2º CICLO		<b>6a. Código do curso</b>
6. <b>Curso:</b> <i>Engenharia de Electrónica e Telecomunicações</i>		6   3   5   7
7. <b>Ramo:</b> <i>Tronco comum</i>		
9. <b>Duração do curso:</b> _____ <i>anos lectivos</i>		

**A. Evolução do número de alunos inscritos: 1º ano, 1ª vez, homens e total**



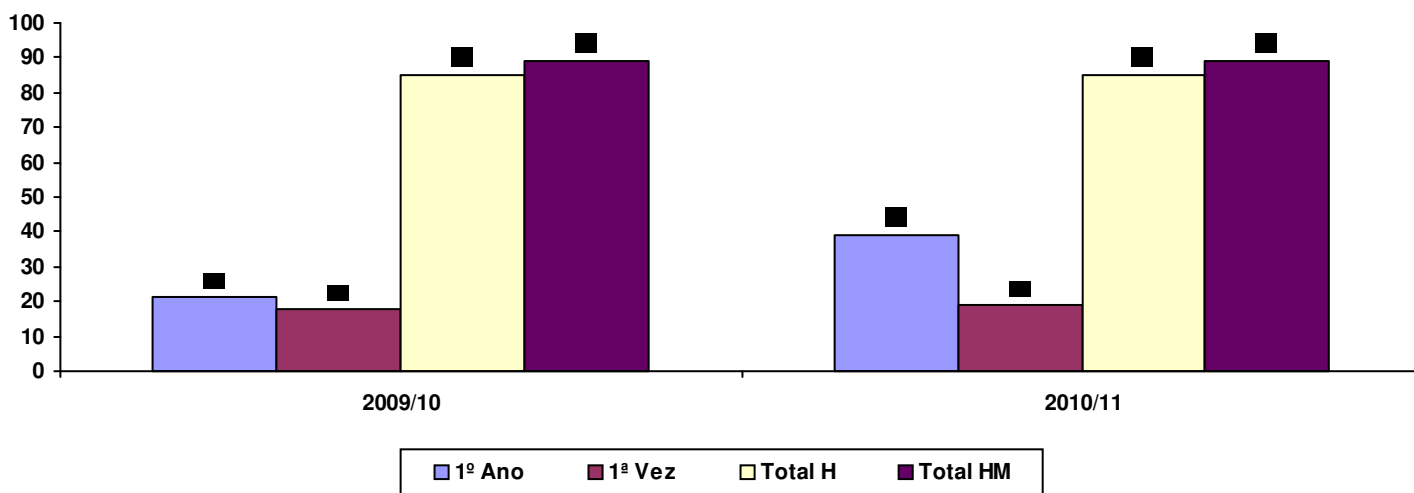
**B. Evolução da média de idades**

**C. Evolução da média de nº de inscrições por ano curricular**



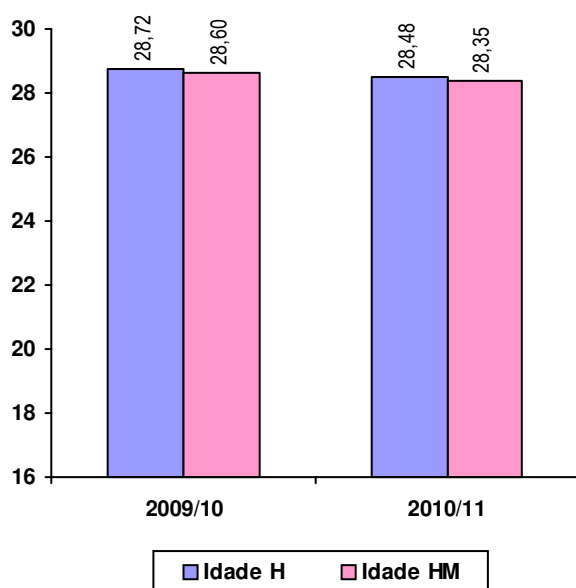
<b>M.C.T.E.S.</b>	<b>ENSINO SUPERIOR</b> <b>EVOLUÇÃO DO NÚMERO DE ALUNOS INSCRITOS</b>	<b>MODELO</b> <b>GRAF.M.1</b>
<b>Estabelecimento de Ensino</b>		<b>3. Código do estabelecimento</b>
1. <i>Instituto Politécnico de Lisboa</i>		3   1   1   8
2. <i>Instituto Superior de Engenharia de Lisboa</i>		
4. <b>Localidade:</b> LISBOA		
5. <b>Grau:</b> MESTRADO - 2º CICLO		<b>6a. Código do curso</b>
6. <b>Curso:</b> <i>Engenharia de Electrónica e Telecomunicações</i>		6   3   5   7
7. <b>Ramo:</b> <i>Área de especialização: Electrónica e Computadores</i>		
9. <b>Duração do curso:</b> <i>3 semestres lectivos</i>		

### A. Evolução do número de alunos inscritos: 1º ano, 1ª vez, homens e total



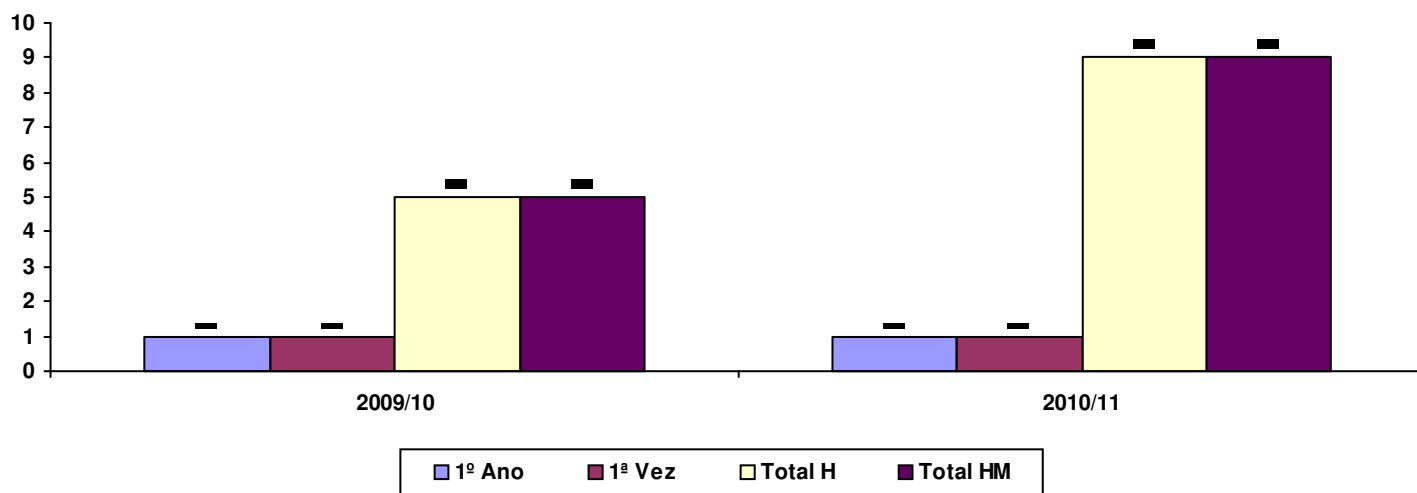
### B. Evolução da média de idades

### C. Evolução da média de nº de inscrições por ano curricular



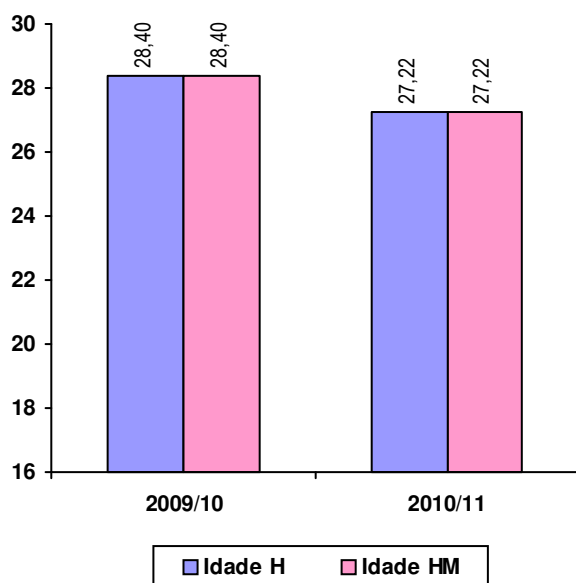
<b>M.C.T.E.S.</b>	<b>ENSINO SUPERIOR</b> <b>EVOLUÇÃO DO NÚMERO DE ALUNOS INSCRITOS</b>	<b>MODELO</b> <b>GRAF.M.1</b>
<b>Estabelecimento de Ensino</b>		<b>3. Código do estabelecimento</b>
1. <i>Instituto Politécnico de Lisboa</i>		3   1   1   8
2. <i>Instituto Superior de Engenharia de Lisboa</i>		
4. <b>Localidade:</b> LISBOA		
5. <b>Grau:</b> MESTRADO - 2º CICLO		<b>6a. Código do curso</b>
6. <b>Curso:</b> <i>Engenharia de Electrónica e Telecomunicações</i>		6   3   5   7
7. <b>Ramo:</b> <i>Área de especialização: Telecomunicações e Computadores</i>		
9. <b>Duração do curso:</b> <i>3 semestres lectivos</i>		

### A. Evolução do número de alunos inscritos: 1º ano, 1ª vez, homens e total



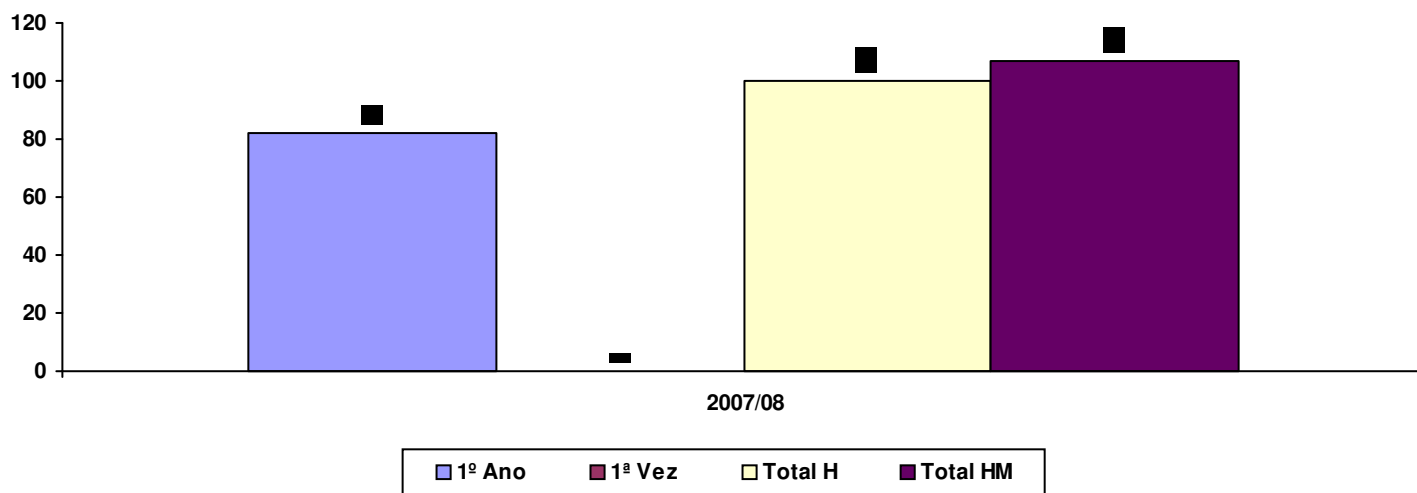
### B. Evolução da média de idades

### C. Evolução da média de nº de inscrições por ano curricular



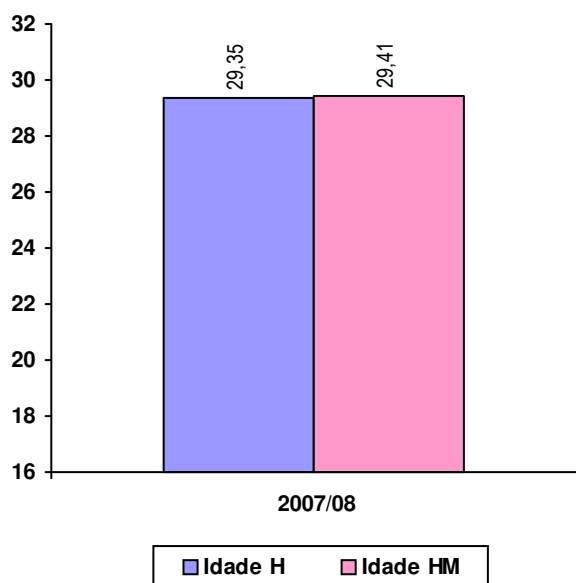
<b>M.C.T.E.S.</b>	<b>ENSINO SUPERIOR</b> <b>EVOLUÇÃO DO NÚMERO DE ALUNOS INSCRITOS</b>	<b>MODELO</b> <b>GRAF.M.1</b>
<b>Estabelecimento de Ensino</b>		<b>3. Código do estabelecimento</b>
1. <i>Instituto Politécnico de Lisboa</i>		3   1   1   8
2. <i>Instituto Superior de Engenharia de Lisboa</i>		
4. <b>Localidade:</b> LISBOA		
<b>5. Grau:</b> MESTRADO - 2º CICLO		<b>6a. Código do curso</b>
6. <b>Curso:</b> <i>Engenharia Electrotécnica</i>		6   3   5   8
7. <b>Ramo:</b> <i>Tronco comum</i>		
9. <b>Duração do curso:</b> <i>0 semestres lectivos</i>		

**A. Evolução do número de alunos inscritos: 1º ano, 1ª vez, homens e total**



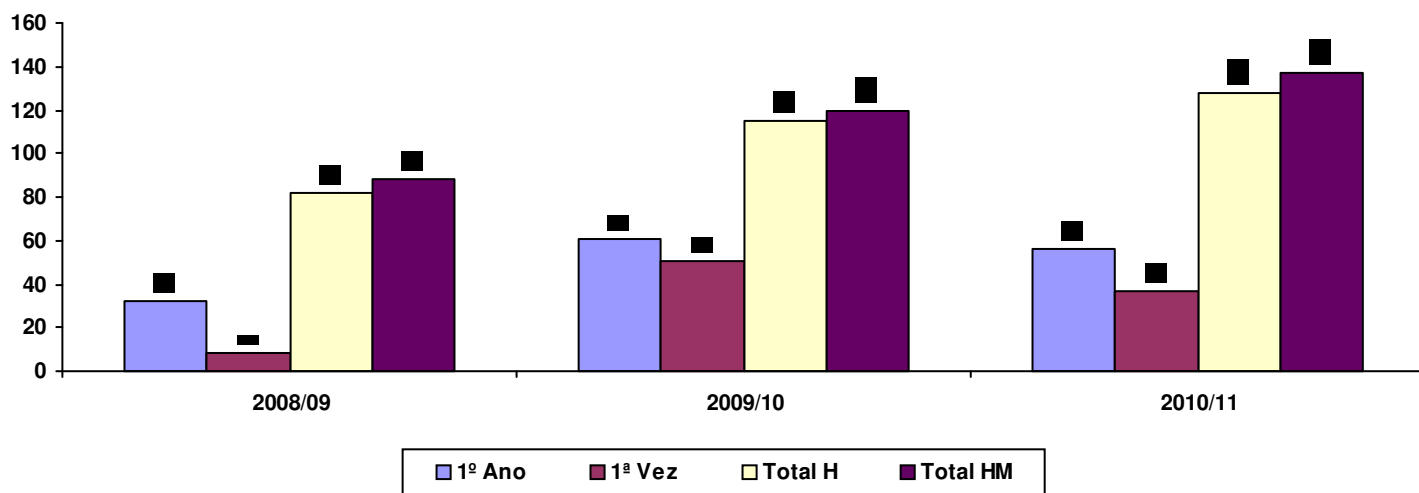
**B. Evolução da média de idades**

**C. Evolução da média de nº de inscrições por ano curricular**



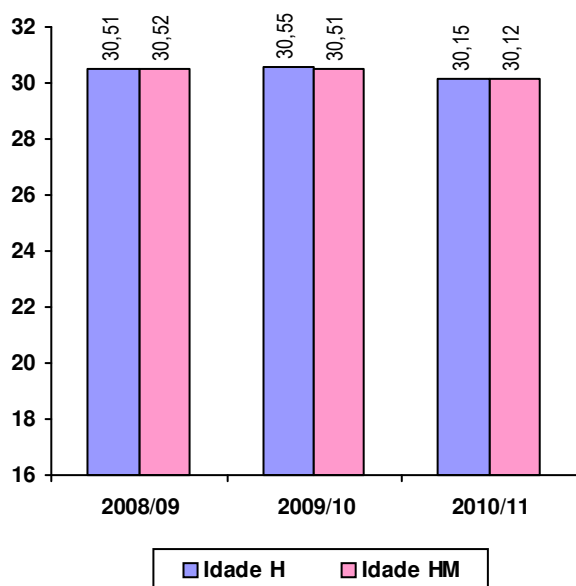
<b>M.C.T.E.S.</b>	<b>ENSINO SUPERIOR</b> <b>EVOLUÇÃO DO NÚMERO DE ALUNOS INSCRITOS</b>	<b>MODELO</b> <b>GRAF.M.1</b>
<b>Estabelecimento de Ensino</b> 1. <i>Instituto Politécnico de Lisboa</i> 2. <i>Instituto Superior de Engenharia de Lisboa</i> 4. <b>Localidade:</b> LISBOA		3. Código do estabelecimento <div style="border: 1px solid black; padding: 2px; display: inline-block;"> <span style="border: 1px solid black; padding: 0 5px;">3</span> <span style="border: 1px solid black; padding: 0 5px;">1</span> <span style="border: 1px solid black; padding: 0 5px;">1</span> <span style="border: 1px solid black; padding: 0 5px;">8</span> </div>
5. <b>Grau:</b> MESTRADO - 2º CICLO 6. <b>Curso:</b> <i>Engenharia Electrotécnica</i> 7. <b>Ramo:</b> <i>Área de especialização: Energia</i> 9. <b>Duração do curso:</b> <i>3 semestres lectivos</i>		6a. Código do curso <div style="border: 1px solid black; padding: 2px; display: inline-block;"> <span style="border: 1px solid black; padding: 0 5px;">6</span> <span style="border: 1px solid black; padding: 0 5px;">3</span> <span style="border: 1px solid black; padding: 0 5px;">5</span> <span style="border: 1px solid black; padding: 0 5px;">8</span> </div>

### A. Evolução do número de alunos inscritos: 1º ano, 1ª vez, homens e total



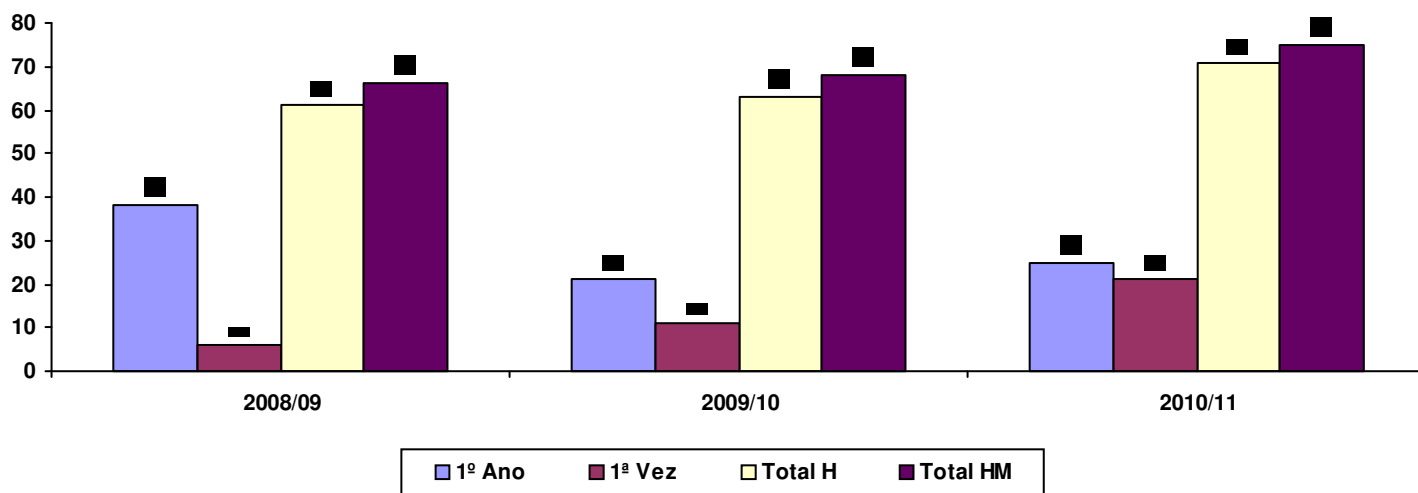
### B. Evolução da média de idades

### C. Evolução da média de nº de inscrições por ano curricular



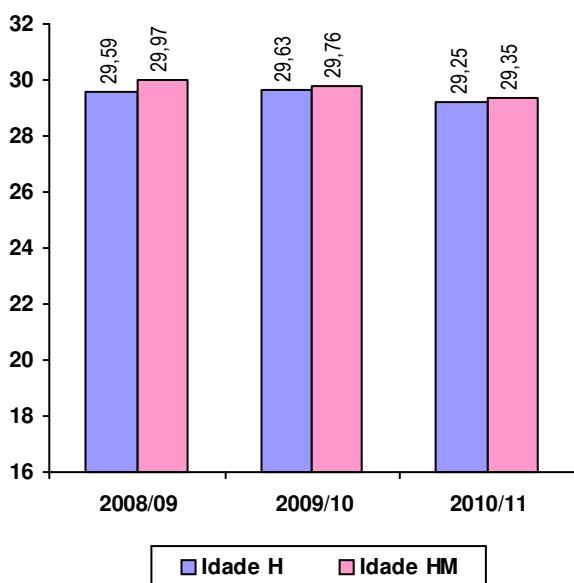
<b>M.C.T.E.S.</b>	<b>ENSINO SUPERIOR</b>	<b>MODELO</b>
	<b>EVOLUÇÃO DO NÚMERO DE ALUNOS INSCRITOS</b>	<b>GRAF.M.1</b>
<b>Estabelecimento de Ensino</b>		<b>3. Código do estabelecimento</b>
1. <i>Instituto Politécnico de Lisboa</i>		3   1   1   8
2. <i>Instituto Superior de Engenharia de Lisboa</i>		
4. <b>Localidade:</b> LISBOA		
5. <b>Grau:</b> MESTRADO - 2º CICLO		<b>6a. Código do curso</b>
6. <b>Curso:</b> <i>Engenharia Electrotécnica</i>		6   3   5   8
7. <b>Ramo:</b> <i>Área de especialização: Automação e Electrónica Industrial</i>		
9. <b>Duração do curso:</b> <i>3 semestres lectivos</i>		

**A. Evolução do número de alunos inscritos: 1º ano, 1ª vez, homens e total**



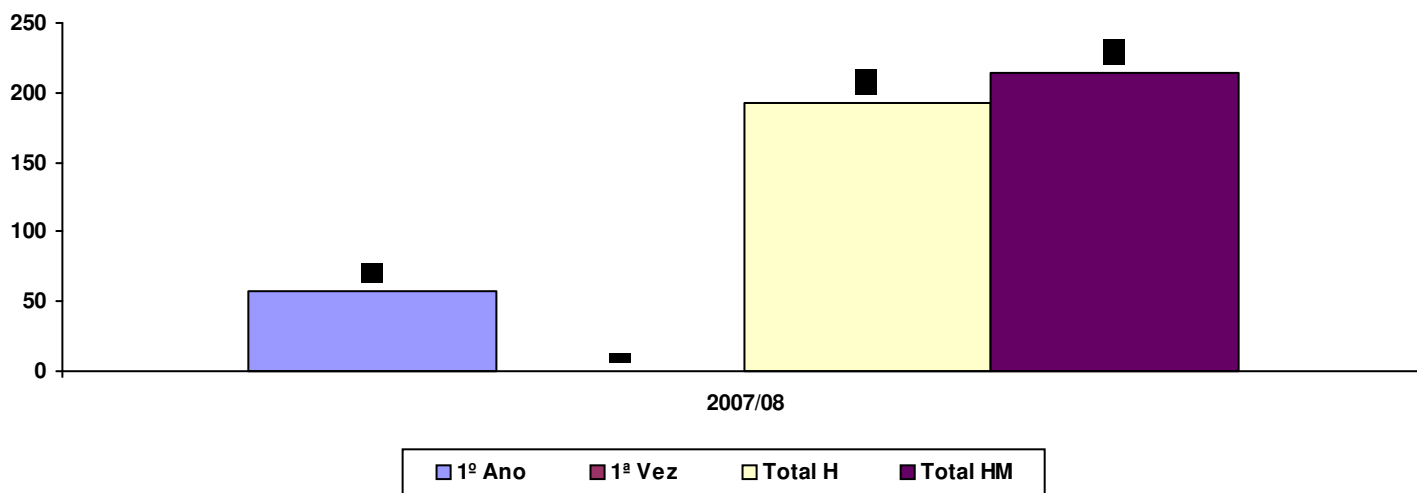
**B. Evolução da média de idades**

**C. Evolução da média de nº de inscrições por ano curricular**



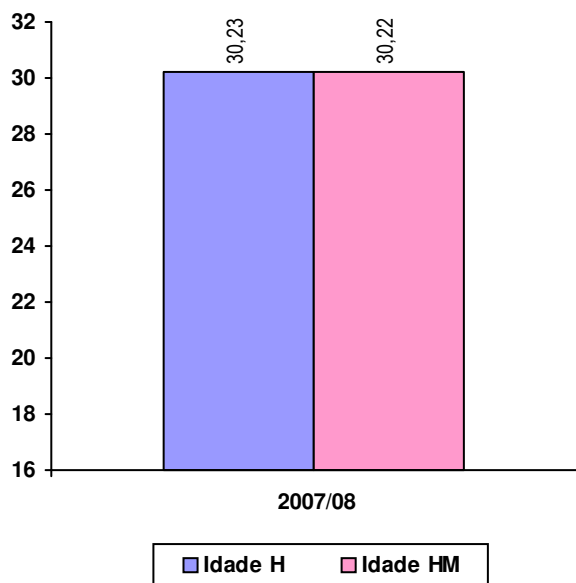
<b>M.C.T.E.S.</b>	<b>ENSINO SUPERIOR</b>	<b>MODELO GRAF.M.1</b>
	<b>EVOLUÇÃO DO NÚMERO DE ALUNOS INSCRITOS</b>	
<b>Estabelecimento de Ensino</b>		<b>3. Código do estabelecimento</b>
1. <i>Instituto Politécnico de Lisboa</i>		3   1   1   8
2. <i>Instituto Superior de Engenharia de Lisboa</i>		
4. <b>Localidade:</b> LISBOA		
5. <b>Grau:</b> MESTRADO - 2º CICLO		<b>6a. Código do curso</b>
6. <b>Curso:</b> <i>Engenharia Mecânica</i>		6   3   6   1
7. <b>Ramo:</b> <i>Tronco comum</i>		
9. <b>Duração do curso:</b> <i>0 semestres lectivos</i>		

**A. Evolução do número de alunos inscritos: 1º ano, 1ª vez, homens e total**



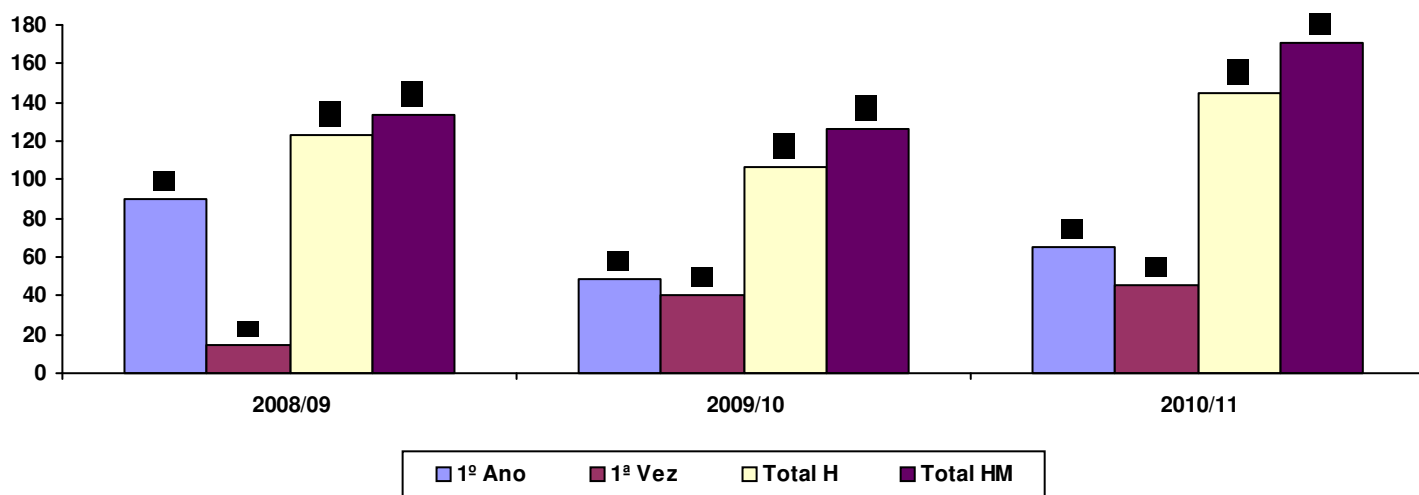
**B. Evolução da média de idades**

**C. Evolução da média de nº de inscrições por ano curricular**



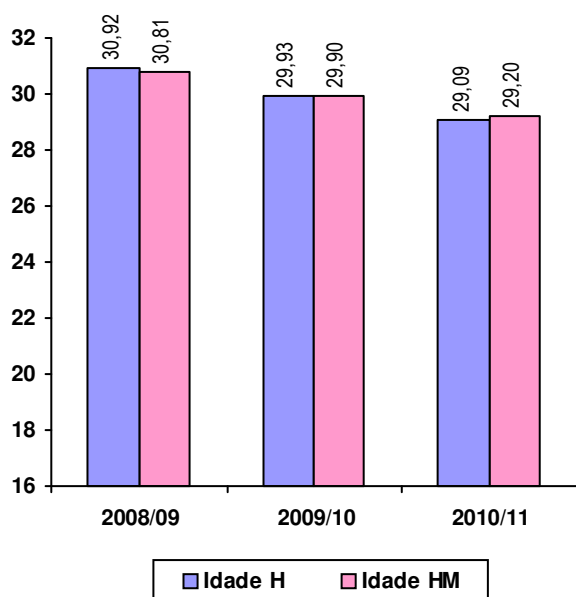
<b>M.C.T.E.S.</b>	<b>ENSINO SUPERIOR</b> <b>EVOLUÇÃO DO NÚMERO DE ALUNOS INSCRITOS</b>	<b>MODELO</b> <b>GRAF.M.1</b>
<b>Estabelecimento de Ensino</b>		<b>3. Código do estabelecimento</b>
1. <i>Instituto Politécnico de Lisboa</i>		3   1   1   8
2. <i>Instituto Superior de Engenharia de Lisboa</i>		
4. <b>Localidade:</b> LISBOA		
5. <b>Grau:</b> MESTRADO - 2º CICLO		<b>6a. Código do curso</b>
6. <b>Curso:</b> <i>Engenharia Mecânica</i>		6   3   6   1
7. <b>Ramo:</b> <i>Área de especialização: Energia, Refrigeração e Climatização</i>		
9. <b>Duração do curso:</b> <i>3 semestres lectivos</i>		

### A. Evolução do número de alunos inscritos: 1º ano, 1ª vez, homens e total



### B. Evolução da média de idades

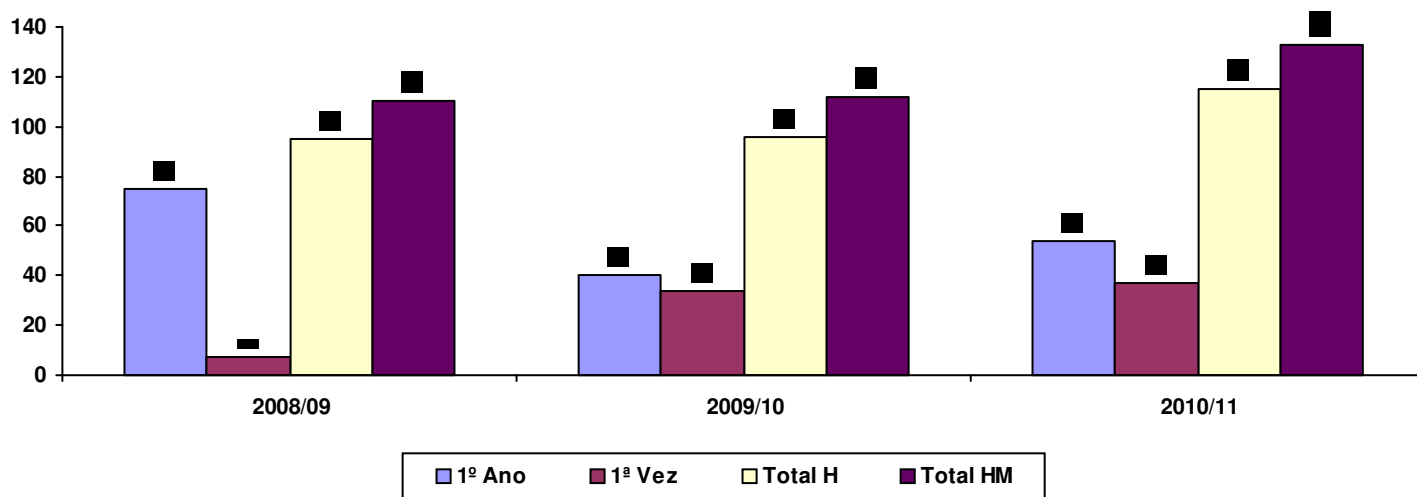
### C. Evolução da média de nº de inscrições por ano curricular





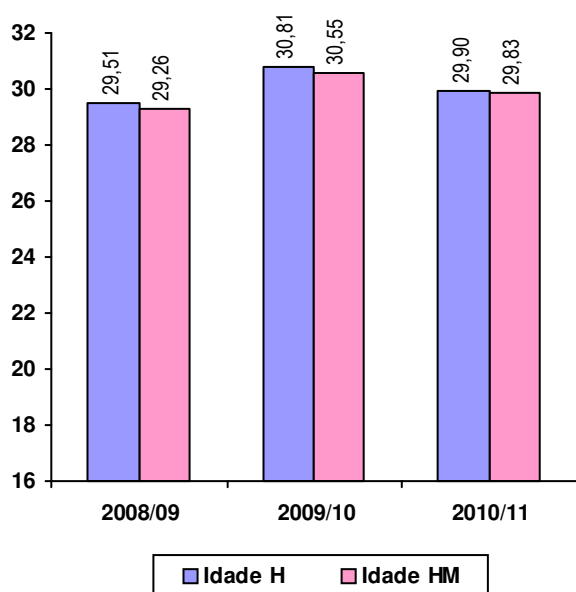
<b>M.C.T.E.S.</b>	<b>ENSINO SUPERIOR</b> <b>EVOLUÇÃO DO NÚMERO DE ALUNOS INSCRITOS</b>	<b>MODELO</b> <b>GRAF.M.1</b>
<b>Estabelecimento de Ensino</b>		<b>3. Código do estabelecimento</b>
1. <i>Instituto Politécnico de Lisboa</i>		3   1   1   8
2. <i>Instituto Superior de Engenharia de Lisboa</i>		
4. <b>Localidade:</b> LISBOA		
5. <b>Grau:</b> MESTRADO - 2º CICLO		<b>6a. Código do curso</b>
6. <b>Curso:</b> <i>Engenharia Mecânica</i>		6   3   6   1
7. <b>Ramo:</b> <i>Área de especialidade: Manutenção e Produção</i>		
9. <b>Duração do curso:</b> <i>3 semestres lectivos</i>		

### A. Evolução do número de alunos inscritos: 1º ano, 1ª vez, homens e total



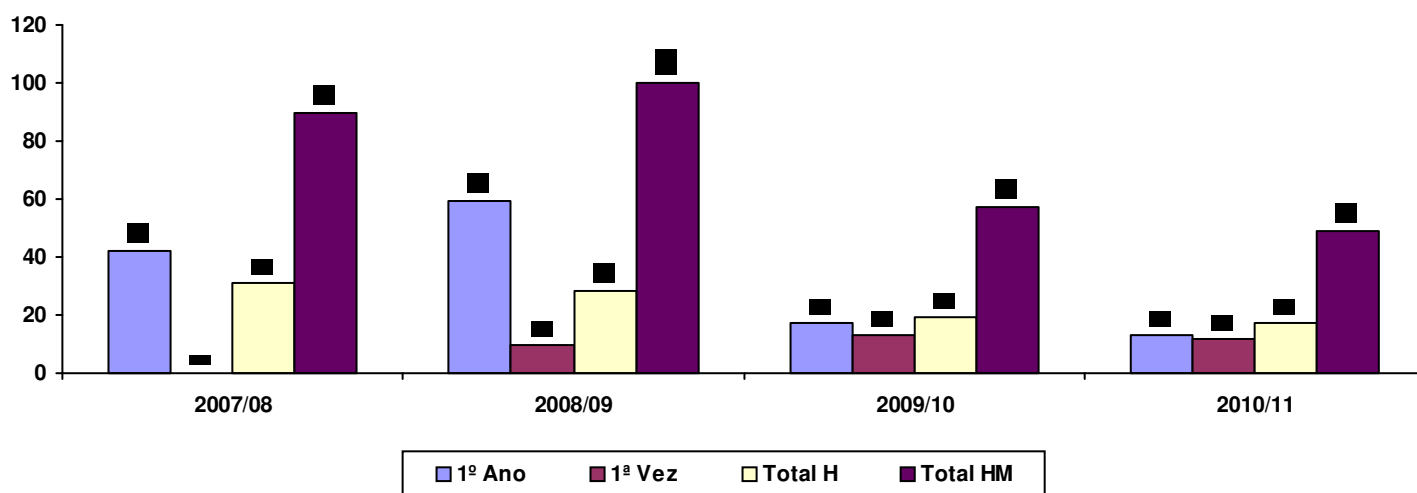
### B. Evolução da média de idades

### C. Evolução da média de nº de inscrições por ano curricular



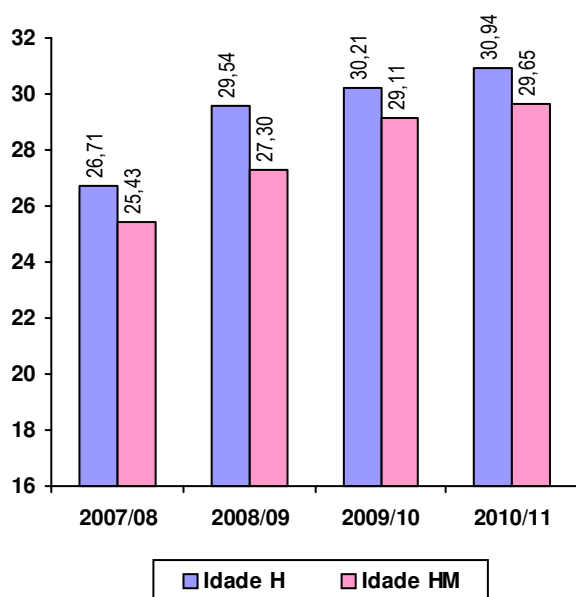
<b>M.C.T.E.S.</b>	<b>ENSINO SUPERIOR</b> <b>EVOLUÇÃO DO NÚMERO DE ALUNOS INSCRITOS</b>	<b>MODELO</b> <b>GRAF.M.1</b>
<b>Estabelecimento de Ensino</b>		<b>3. Código do estabelecimento</b>
1. <i>Instituto Politécnico de Lisboa</i>		3   1   1   8
2. <i>Instituto Superior de Engenharia de Lisboa</i>		
4. <b>Localidade:</b> LISBOA		
5. <b>Grau:</b> MESTRADO - 2º CICLO		<b>6a. Código do curso</b>
6. <b>Curso:</b> <i>Engenharia Química</i>		6   3   6   2
7. <b>Ramo:</b> <i>Tronco comum</i>		
9. <b>Duração do curso:</b> <i>3 semestres lectivos</i>		

### A. Evolução do número de alunos inscritos: 1º ano, 1ª vez, homens e total



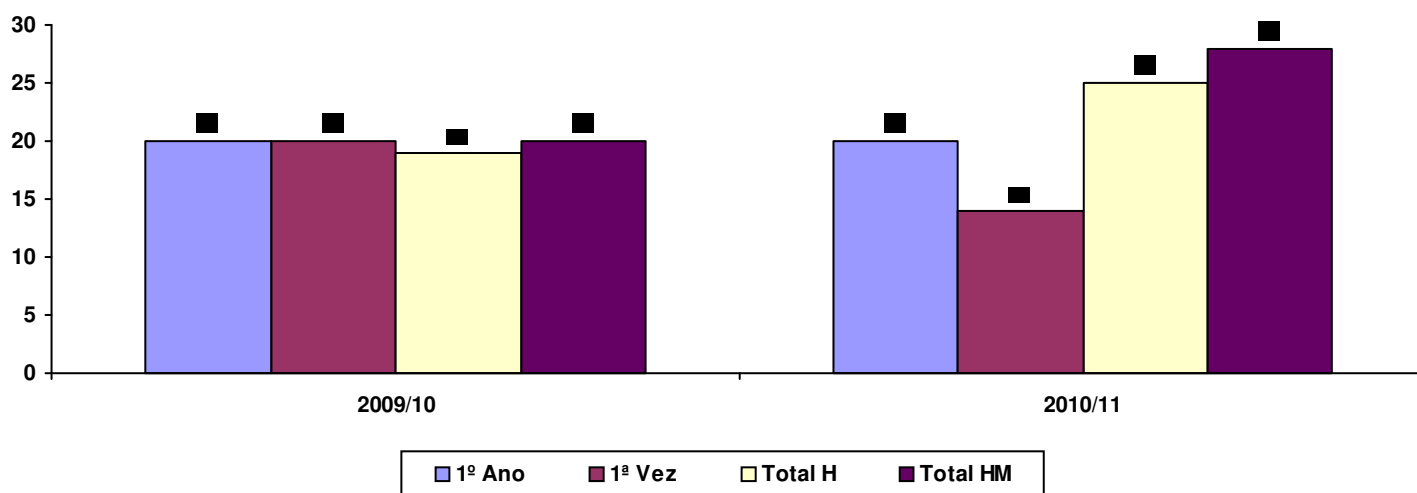
### B. Evolução da média de idades

### C. Evolução da média de nº de inscrições por ano curricular

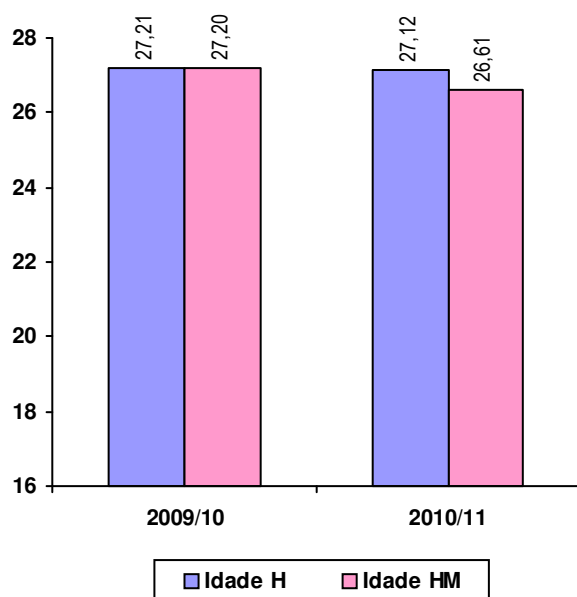


<b>M.C.T.E.S.</b>	<b>ENSINO SUPERIOR</b> <b>EVOLUÇÃO DO NÚMERO DE ALUNOS INSCRITOS</b>	<b>MODELO</b> <b>GRAF.M.1</b>
<b>Estabelecimento de Ensino</b> 1. <i>Instituto Politécnico de Lisboa</i> 2. <i>Instituto Superior de Engenharia de Lisboa</i> 4. <b>Localidade:</b> LISBOA		3. Código do estabelecimento <b>3   1   1   8</b>
5. <b>Grau:</b> LICENCIATURA - 1º CICLO 6. <b>Curso:</b> <i>Engenharia Electrónica e Telecomunic e de Computadores (regime pós-laboral)</i> 7. <b>Ramo:</b> <i>Tronco comum</i> 9. <b>Duração do curso:</b> <i>6 semestres lectivos</i>		6a. Código do curso <b>8   3   4   6</b>

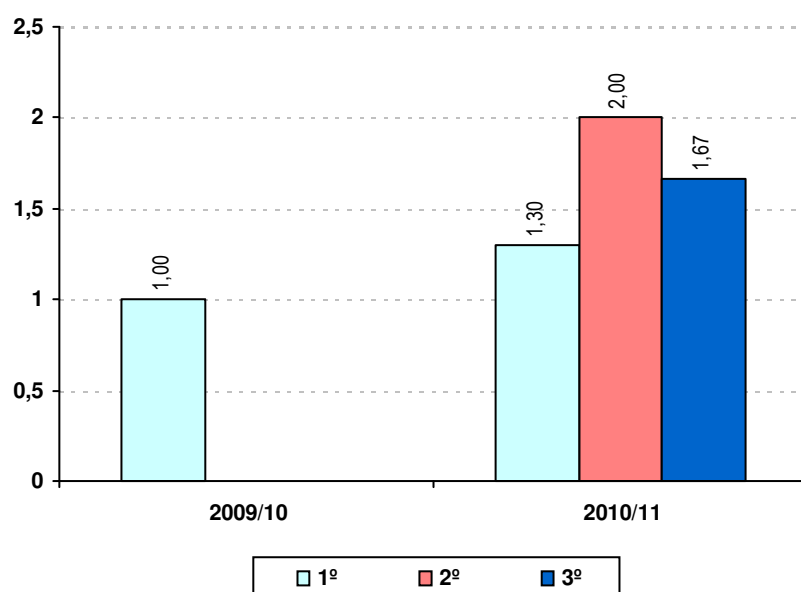
### A. Evolução do número de alunos inscritos: 1º ano, 1ª vez, homens e total



### B. Evolução da média de idades

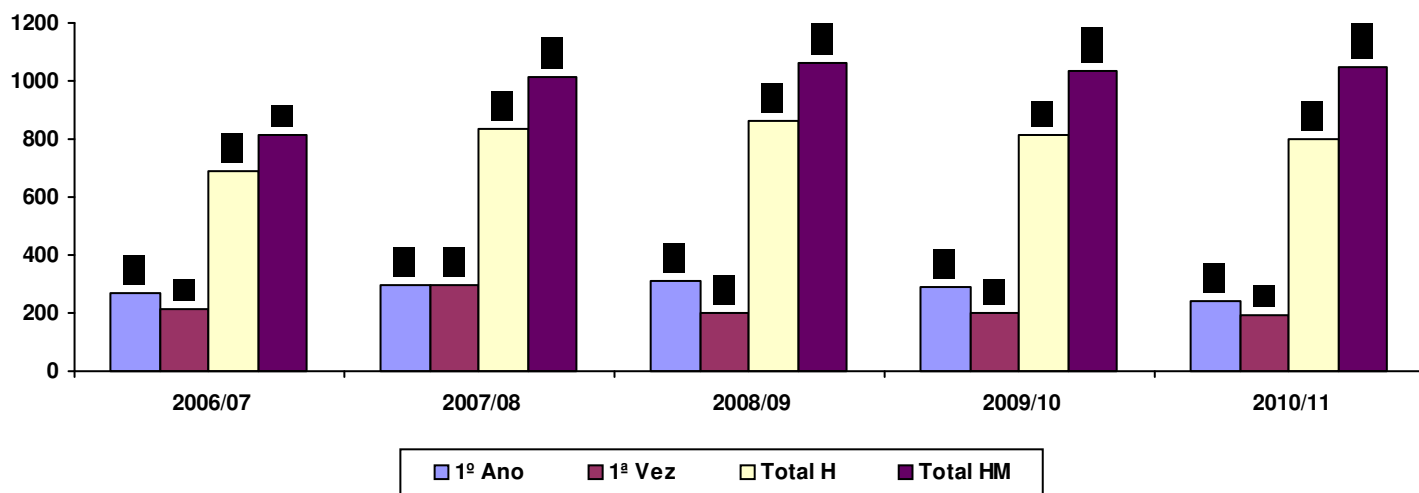


### C. Evolução da média de nº de inscrições por ano curricular

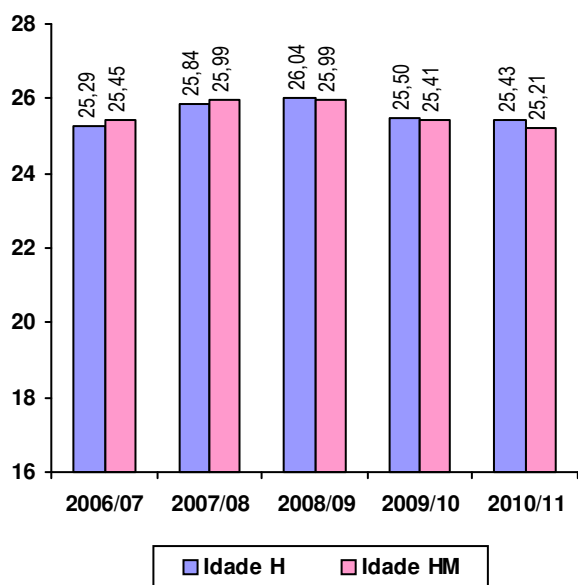


<b>M.C.T.E.S.</b>	<b>ENSINO SUPERIOR</b>	<b>MODELO GRAF.M.1</b>
	<b>EVOLUÇÃO DO NÚMERO DE ALUNOS INSCRITOS</b>	
<b>Estabelecimento de Ensino</b>		<b>3. Código do estabelecimento</b>
1. <i>Instituto Politécnico de Lisboa</i>		3   1   1   8
2. <i>Instituto Superior de Engenharia de Lisboa</i>		
4. <b>Localidade:</b> LISBOA		
5. <b>Grau:</b> LICENCIATURA - 1º CICLO		<b>6a. Código do curso</b>
6. <b>Curso:</b> <i>Engenharia Civil</i>		9   0   8   9
7. <b>Ramo:</b> <i>Tronco comum</i>		
9. <b>Duração do curso:</b> <i>6 semestres lectivos</i>		

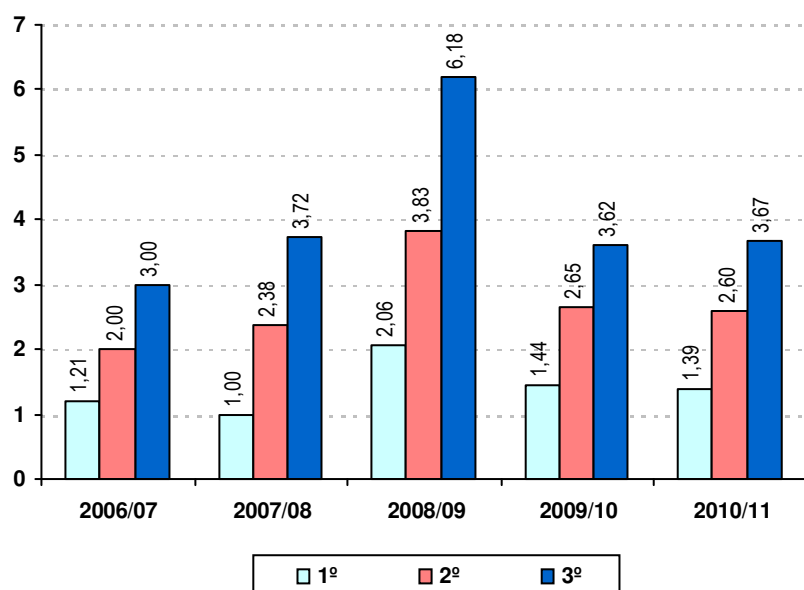
### A. Evolução do número de alunos inscritos: 1º ano, 1ª vez, homens e total



### B. Evolução da média de idades

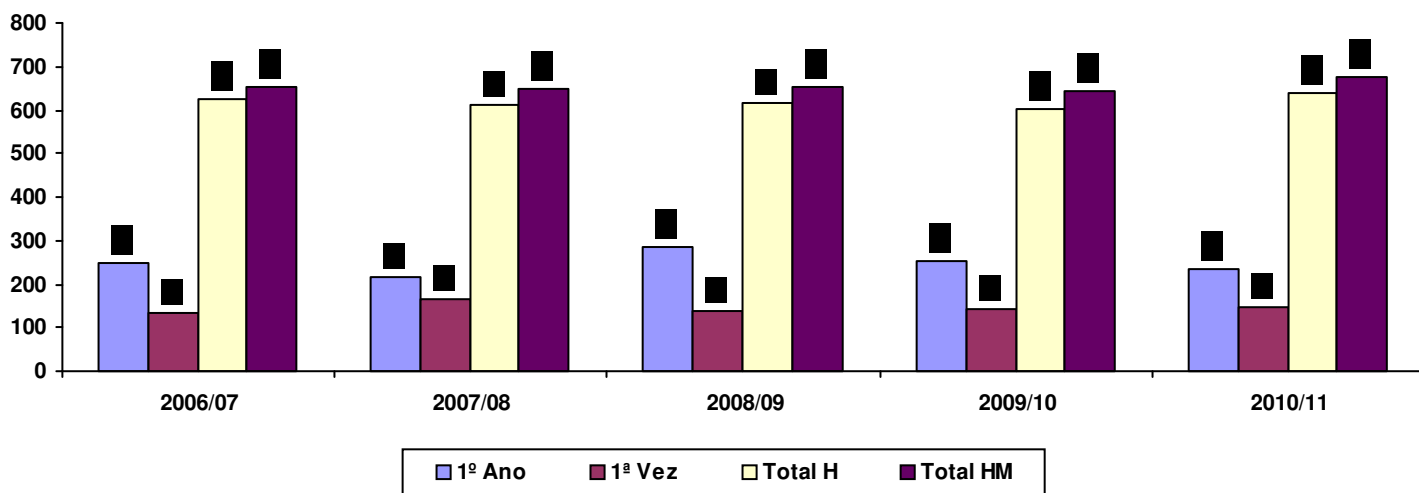


### C. Evolução da média de nº de inscrições por ano curricular

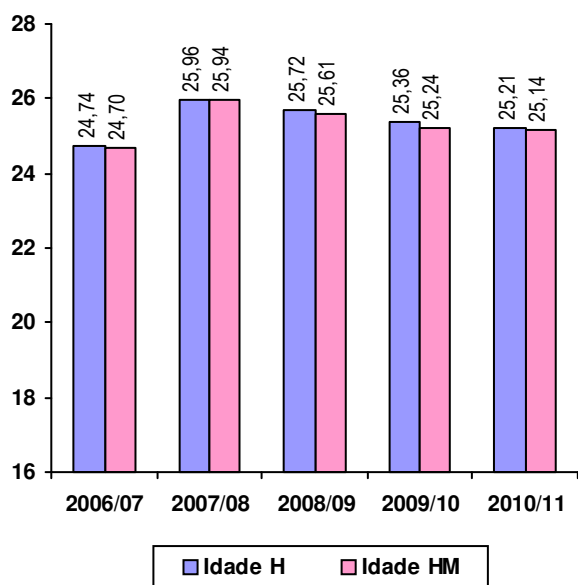


<b>M.C.T.E.S.</b>	<b>ENSINO SUPERIOR</b>	<b>MODELO GRAF.M.1</b>
	<b>EVOLUÇÃO DO NÚMERO DE ALUNOS INSCRITOS</b>	
<b>Estabelecimento de Ensino</b>		<b>3. Código do estabelecimento</b>
1. <i>Instituto Politécnico de Lisboa</i>		3   1   1   8
2. <i>Instituto Superior de Engenharia de Lisboa</i>		
4. <b>Localidade:</b> LISBOA		
5. <b>Grau:</b> LICENCIATURA - 1º CICLO		<b>6a. Código do curso</b>
6. <b>Curso:</b> <i>Engenharia Electrónica e Telecomunicações e de Computadores</i>		9   1   0   8
7. <b>Ramo:</b> <i>Tronco comum</i>		
9. <b>Duração do curso:</b> <i>6 semestres lectivos</i>		

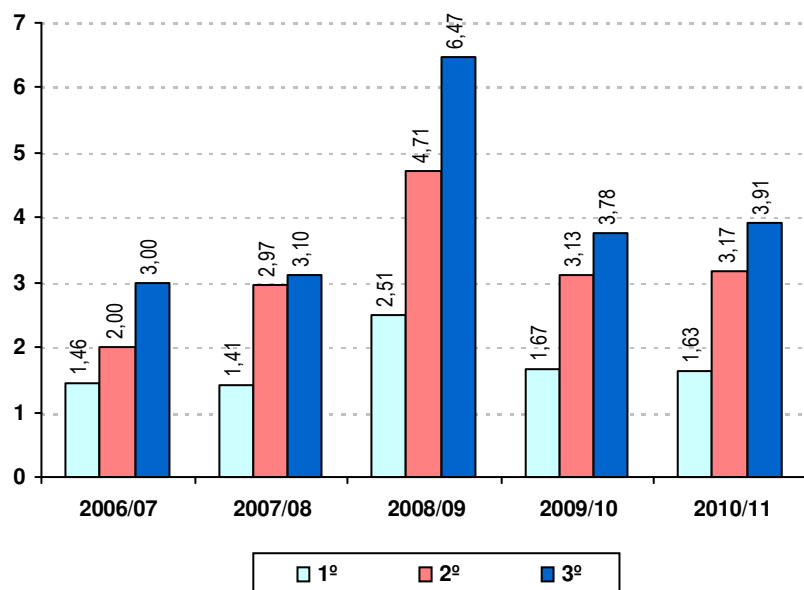
### A. Evolução do número de alunos inscritos: 1º ano, 1ª vez, homens e total



### B. Evolução da média de idades

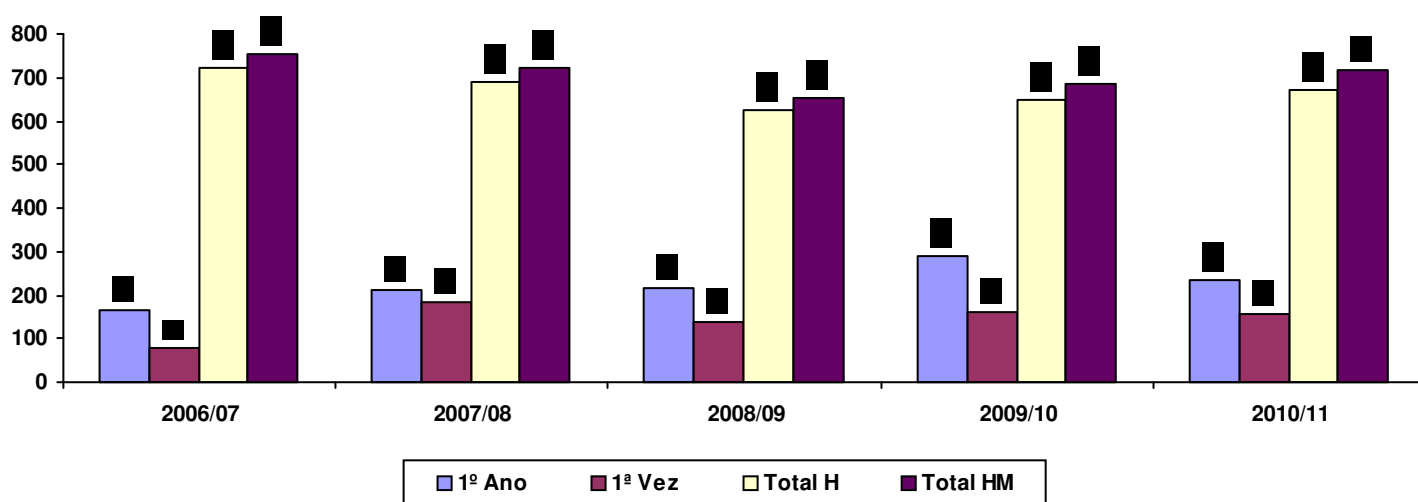


### C. Evolução da média de nº de inscrições por ano curricular

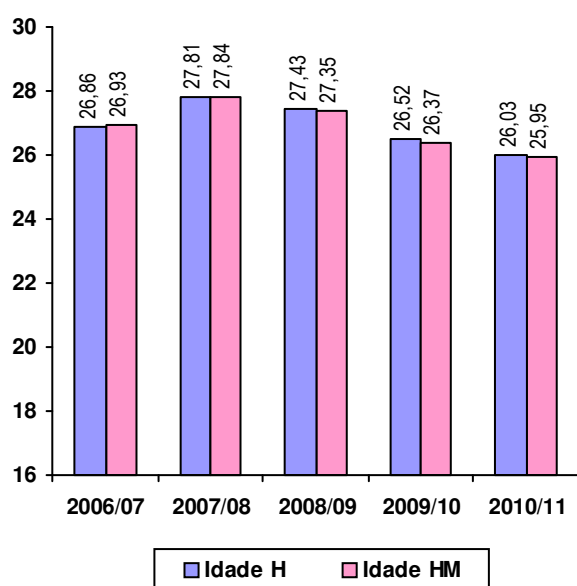


<b>M.C.T.E.S.</b>	<b>ENSINO SUPERIOR</b>	<b>MODELO GRAF.M.1</b>
	<b>EVOLUÇÃO DO NÚMERO DE ALUNOS INSCRITOS</b>	
<b>Estabelecimento de Ensino</b>		<b>3. Código do estabelecimento</b>
1. <i>Instituto Politécnico de Lisboa</i>		3   1   1   8
2. <i>Instituto Superior de Engenharia de Lisboa</i>		
4. <b>Localidade:</b> LISBOA		
5. <b>Grau:</b> LICENCIATURA - 1º CICLO		<b>6a. Código do curso</b>
6. <b>Curso:</b> <i>Engenharia Electrotécnica</i>		9   1   0   9
7. <b>Ramo:</b> <i>Tronco comum</i>		
9. <b>Duração do curso:</b> <i>6 semestres lectivos</i>		

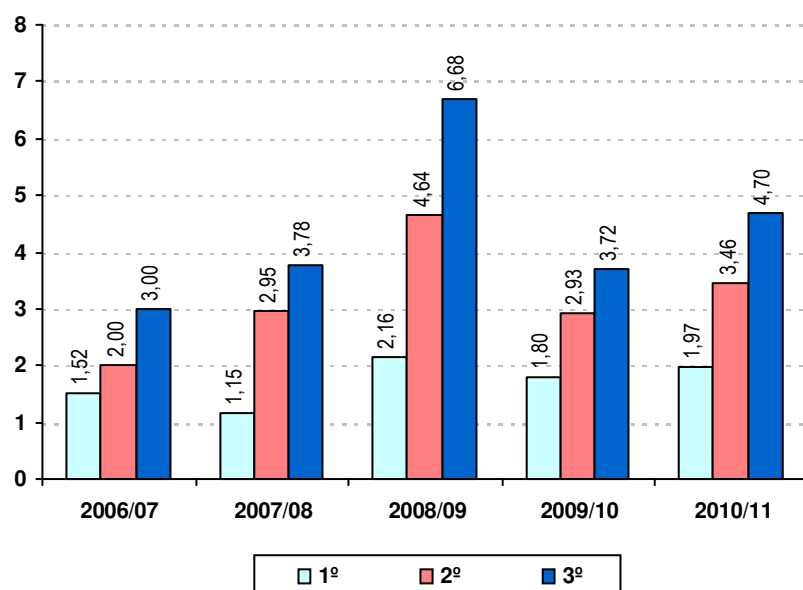
### A. Evolução do número de alunos inscritos: 1º ano, 1ª vez, homens e total



### B. Evolução da média de idades

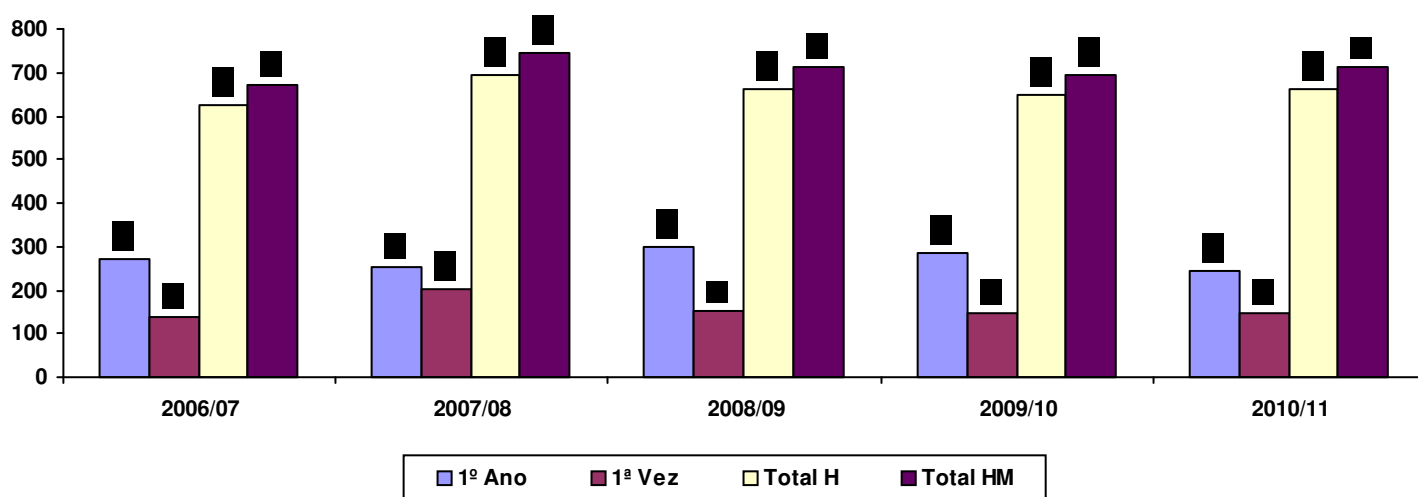


### C. Evolução da média de nº de inscrições por ano curricular

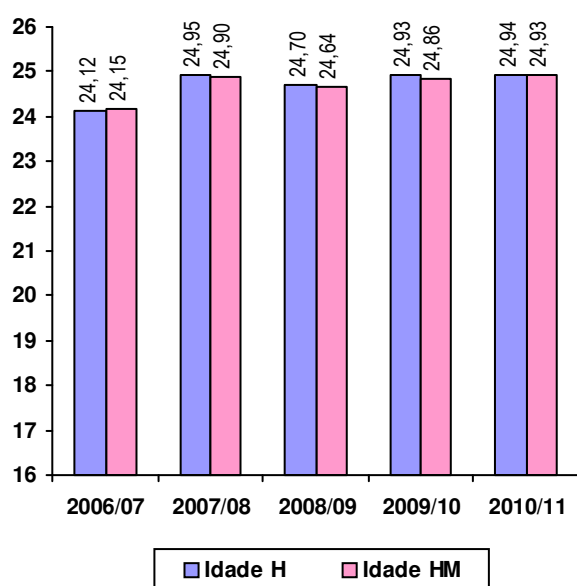


<b>M.C.T.E.S.</b>	<b>ENSINO SUPERIOR</b>	<b>MODELO GRAF.M.1</b>
	<b>EVOLUÇÃO DO NÚMERO DE ALUNOS INSCRITOS</b>	
<b>Estabelecimento de Ensino</b>		<b>3. Código do estabelecimento</b>
1. <i>Instituto Politécnico de Lisboa</i>		3   1   1   8
2. <i>Instituto Superior de Engenharia de Lisboa</i>		
4. <b>Localidade:</b> LISBOA		
<b>5. Grau:</b> LICENCIATURA - 1º CICLO		<b>6a. Código do curso</b>
6. <b>Curso:</b> <i>Engenharia Informática e de Computadores</i>		9   1   2   1
7. <b>Ramo:</b> <i>Tronco comum</i>		
9. <b>Duração do curso:</b> <i>6 semestres lectivos</i>		

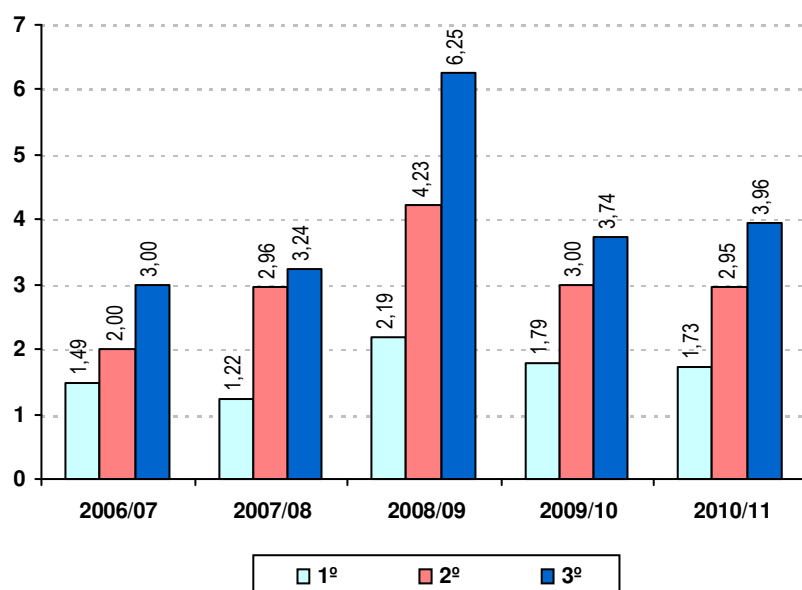
### A. Evolução do número de alunos inscritos: 1º ano, 1ª vez, homens e total



### B. Evolução da média de idades

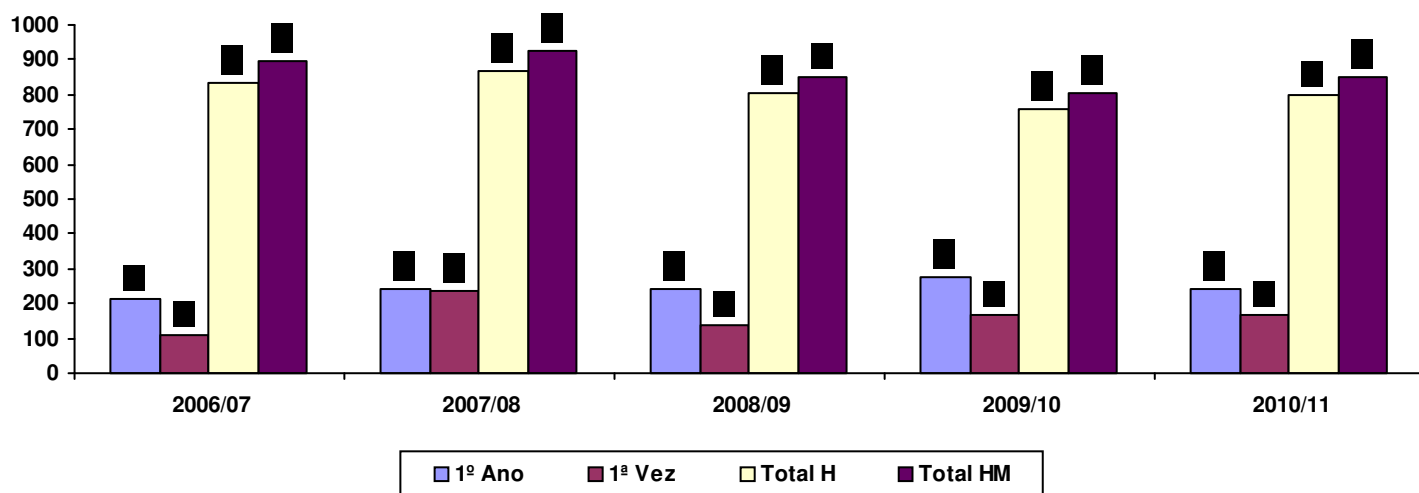


### C. Evolução da média de nº de inscrições por ano curricular

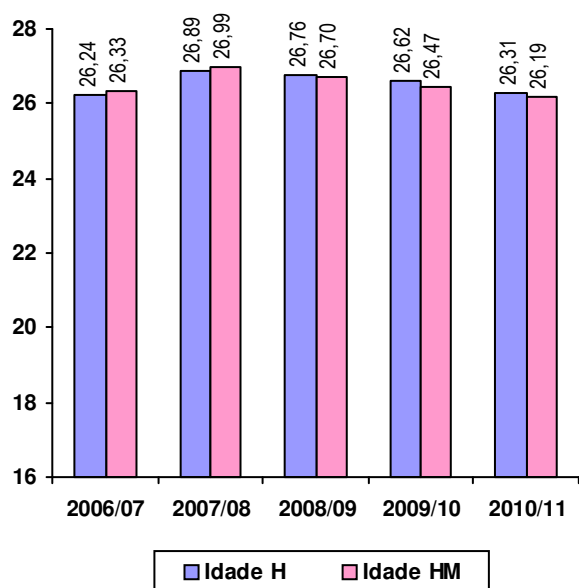


<b>M.C.T.E.S.</b>	<b>ENSINO SUPERIOR</b>	<b>MODELO</b> <b>GRAF.M.1</b>
	<b>EVOLUÇÃO DO NÚMERO DE ALUNOS INSCRITOS</b>	
<b>Estabelecimento de Ensino</b>		<b>3. Código do estabelecimento</b>
1. <i>Instituto Politécnico de Lisboa</i>		3   1   1   8
2. <i>Instituto Superior de Engenharia de Lisboa</i>		
4. <b>Localidade:</b> LISBOA		
5. <b>Grau:</b> LICENCIATURA - 1º CICLO		<b>6a. Código do curso</b>
6. <b>Curso:</b> <i>Engenharia Mecânica</i>		9   1   2   3
7. <b>Ramo:</b> <i>Tronco comum</i>		
9. <b>Duração do curso:</b> <i>6 semestres lectivos</i>		

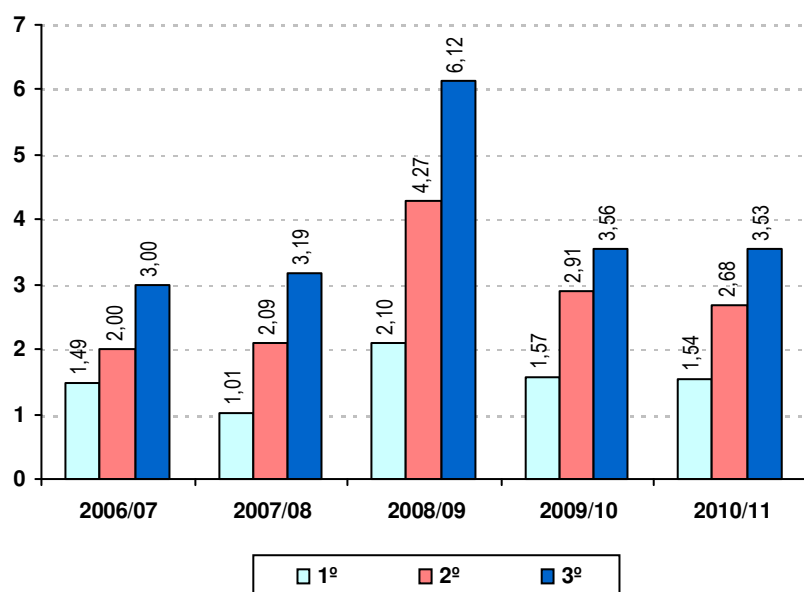
### A. Evolução do número de alunos inscritos: 1º ano, 1ª vez, homens e total



### B. Evolução da média de idades



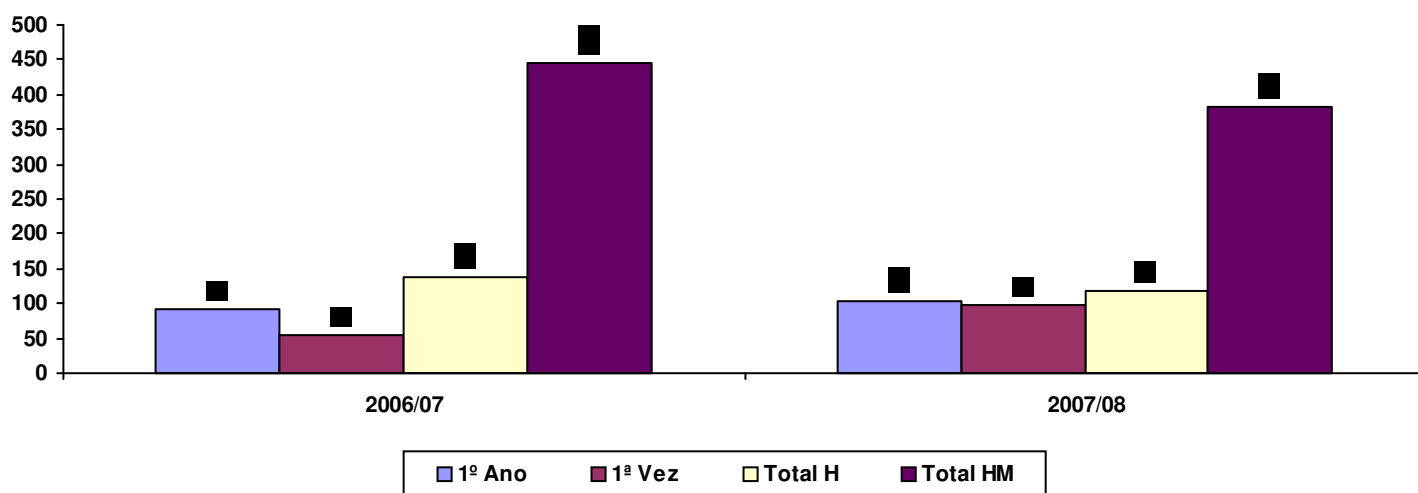
### C. Evolução da média de nº de inscrições por ano curricular



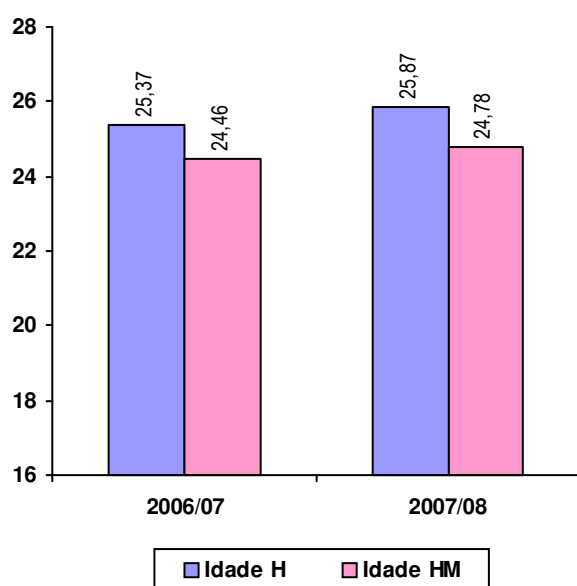


<b>M.C.T.E.S.</b>	<b>ENSINO SUPERIOR</b> <b>EVOLUÇÃO DO NÚMERO DE ALUNOS INSCRITOS</b>	<b>MODELO</b> <b>GRAF.M.1</b>
<b>Estabelecimento de Ensino</b> 1. <i>Instituto Politécnico de Lisboa</i> 2. <i>Instituto Superior de Engenharia de Lisboa</i> 4. <b>Localidade:</b> LISBOA		3. Código do estabelecimento <b>3   1   1   8</b>
5. <b>Grau:</b> LICENCIATURA - 1º CICLO 6. <b>Curso:</b> <i>Engenharia Química e Biológica</i> 7. <b>Ramo:</b> <i>Tronco comum</i> 9. <b>Duração do curso:</b> <i>0 semestres lectivos</i>		6a. Código do curso <b>9   1   2   6</b>

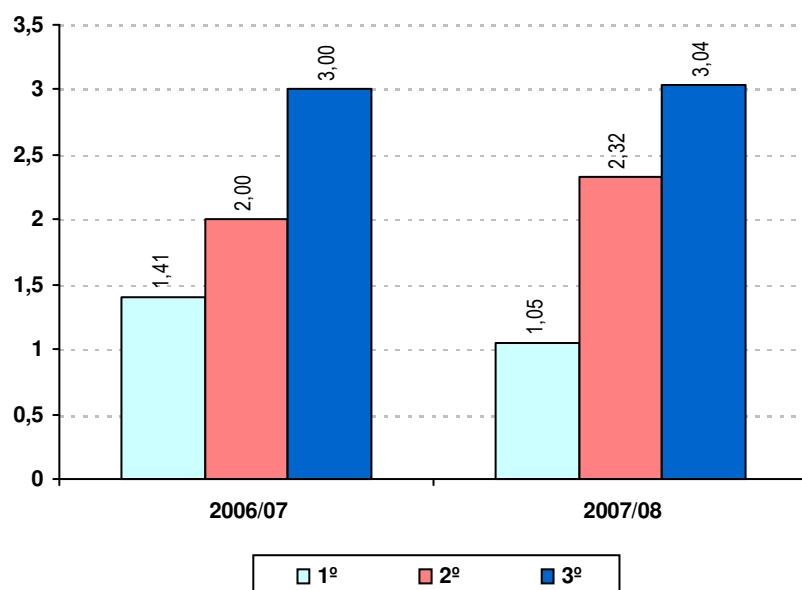
### A. Evolução do número de alunos inscritos: 1º ano, 1ª vez, homens e total



### B. Evolução da média de idades

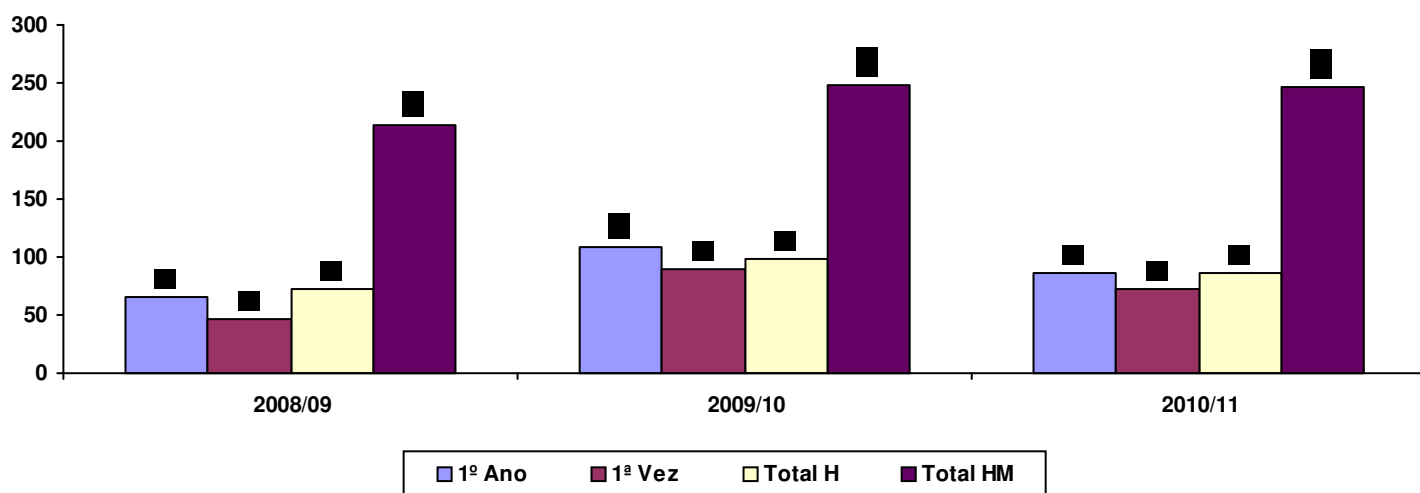


### C. Evolução da média de nº de inscrições por ano curricular

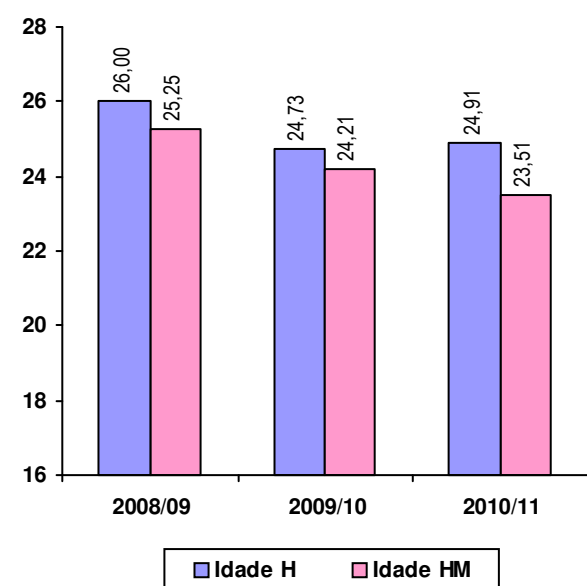


<b>M.C.T.E.S.</b>	<b>ENSINO SUPERIOR</b>	<b>MODELO GRAF.M.1</b>
	<b>EVOLUÇÃO DO NÚMERO DE ALUNOS INSCRITOS</b>	
<b>Estabelecimento de Ensino</b>		<b>3. Código do estabelecimento</b>
1. <i>Instituto Politécnico de Lisboa</i>		3   1   1   8
2. <i>Instituto Superior de Engenharia de Lisboa</i>		
4. <b>Localidade:</b> LISBOA		
5. <b>Grau:</b> LICENCIATURA - 1º CICLO		<b>6a. Código do curso</b>
6. <b>Curso:</b> <i>Engenharia Química e Biológica</i>		9   1   2   6
7. <b>Ramo:</b> <i>Ramo: Engenharia Química</i>		
9. <b>Duração do curso:</b> <i>6 semestres lectivos</i>		

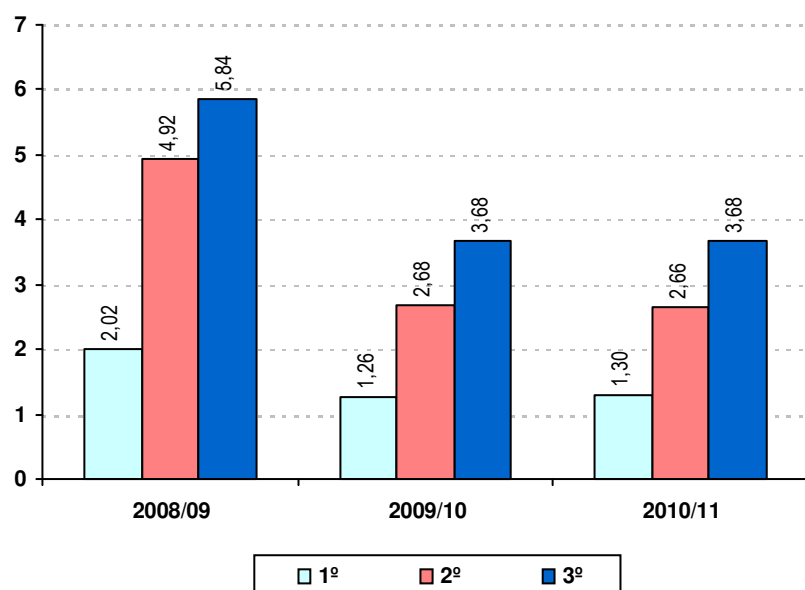
### A. Evolução do número de alunos inscritos: 1º ano, 1ª vez, homens e total



### B. Evolução da média de idades

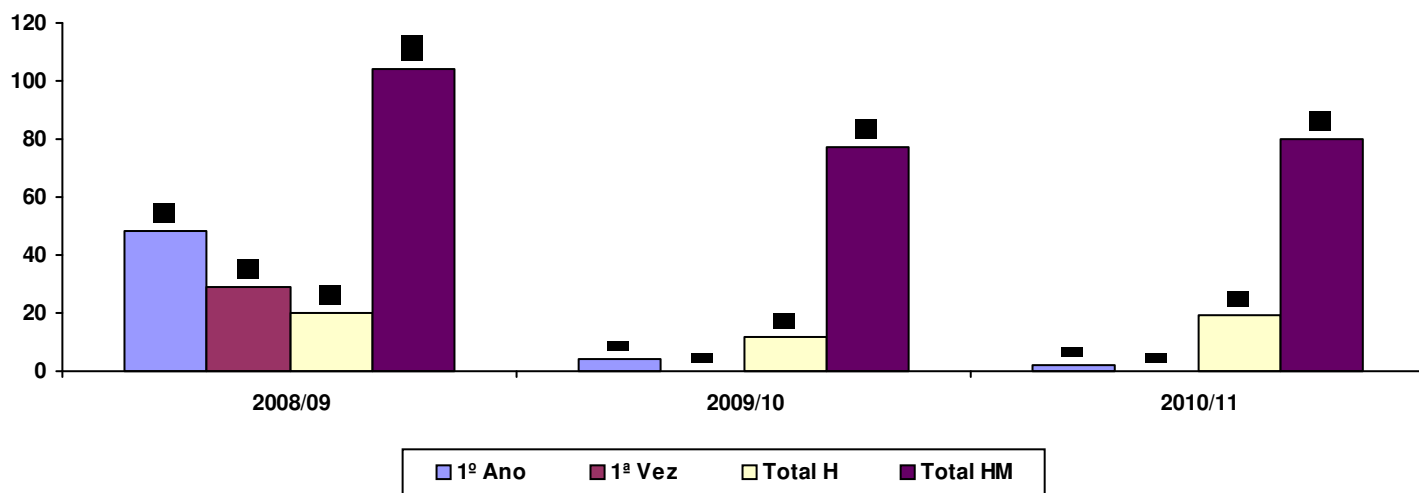


### C. Evolução da média de nº de inscrições por ano curricular

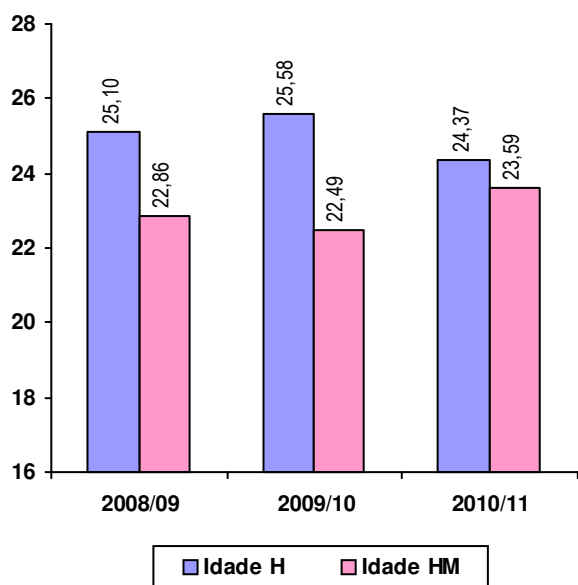


<b>M.C.T.E.S.</b>	<b>ENSINO SUPERIOR</b>	<b>MODELO GRAF.M.1</b>
	<b>EVOLUÇÃO DO NÚMERO DE ALUNOS INSCRITOS</b>	
<b>Estabelecimento de Ensino</b>		<b>3. Código do estabelecimento</b>
1. <i>Instituto Politécnico de Lisboa</i>		3   1   1   8
2. <i>Instituto Superior de Engenharia de Lisboa</i>		
4. <b>Localidade:</b> LISBOA		
5. <b>Grau:</b> LICENCIATURA - 1º CICLO		<b>6a. Código do curso</b>
6. <b>Curso:</b> <i>Engenharia Química e Biológica</i>		9   1   2   6
7. <b>Ramo:</b> <i>Ramo: Engenharia Biológica</i>		
9. <b>Duração do curso:</b> <i>6 semestres lectivos</i>		

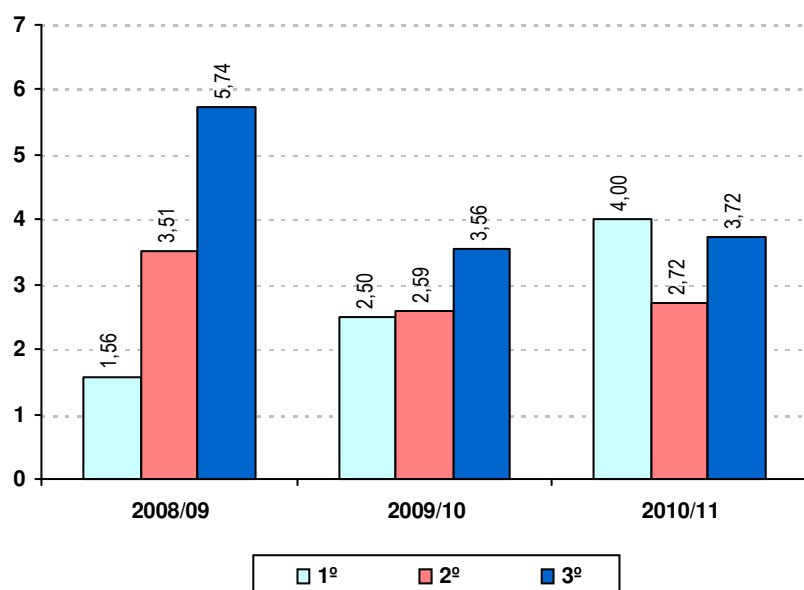
### A. Evolução do número de alunos inscritos: 1º ano, 1ª vez, homens e total



### B. Evolução da média de idades

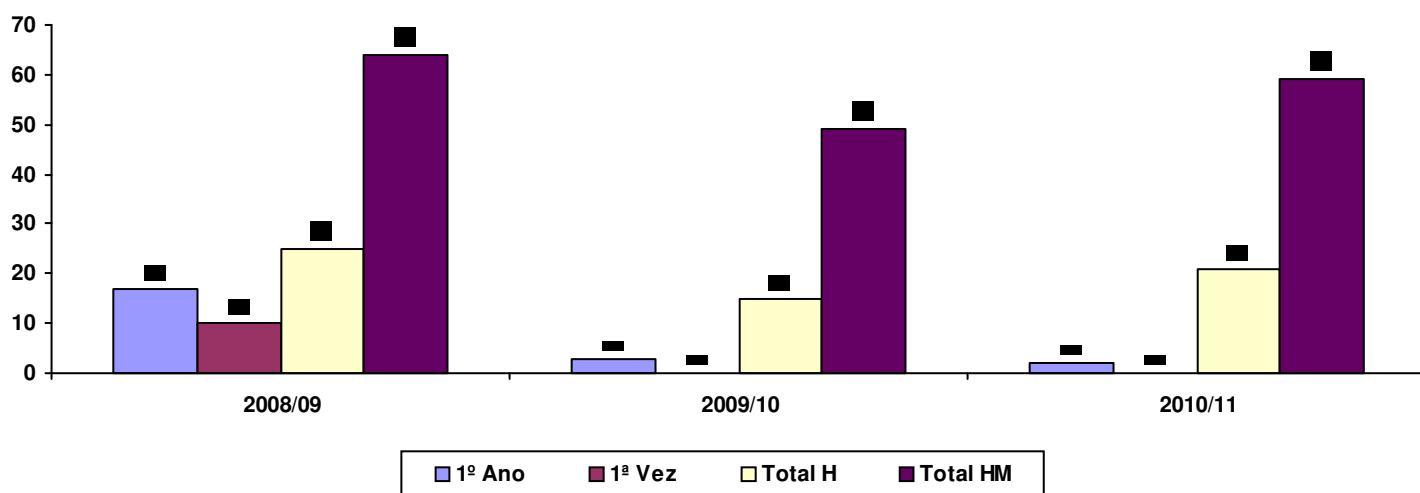


### C. Evolução da média de nº de inscrições por ano curricular

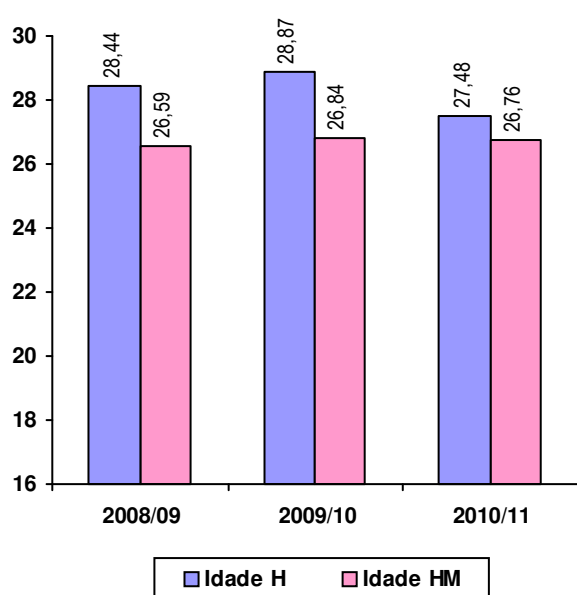


<b>M.C.T.E.S.</b>	<b>ENSINO SUPERIOR</b> <b>EVOLUÇÃO DO NÚMERO DE ALUNOS INSCRITOS</b>	<b>MODELO</b> <b>GRAF.M.1</b>
<b>Estabelecimento de Ensino</b> 1. <i>Instituto Politécnico de Lisboa</i> 2. <i>Instituto Superior de Engenharia de Lisboa</i> 4. <b>Localidade:</b> LISBOA		<b>3. Código do estabelecimento</b> 3 1 1 8
5. <b>Grau:</b> LICENCIATURA - 1º CICLO 6. <b>Curso:</b> <i>Engenharia Química e Biológica</i> 7. <b>Ramo:</b> <i>Ramo: Engenharia do Ambiente</i> 9. <b>Duração do curso:</b> <i>6 semestres lectivos</i>		<b>6a. Código do curso</b> 9 1 2 6

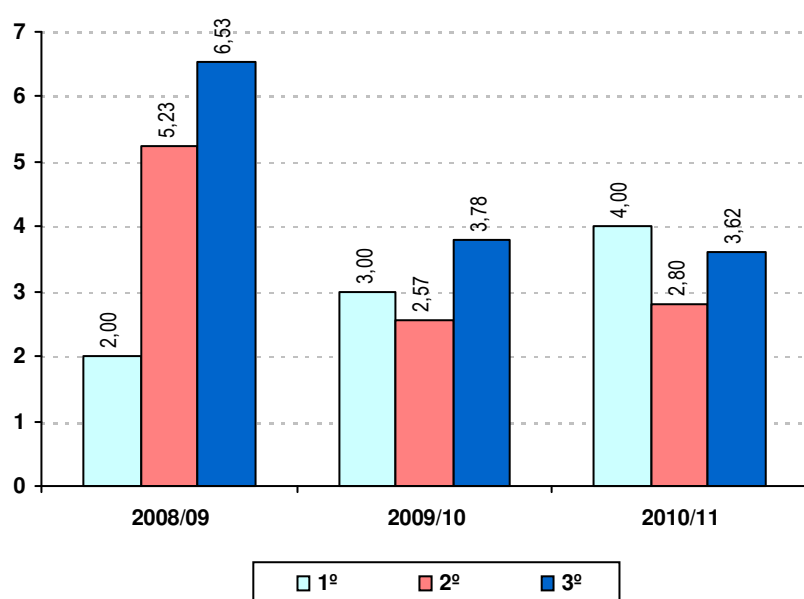
### A. Evolução do número de alunos inscritos: 1º ano, 1ª vez, homens e total



### B. Evolução da média de idades

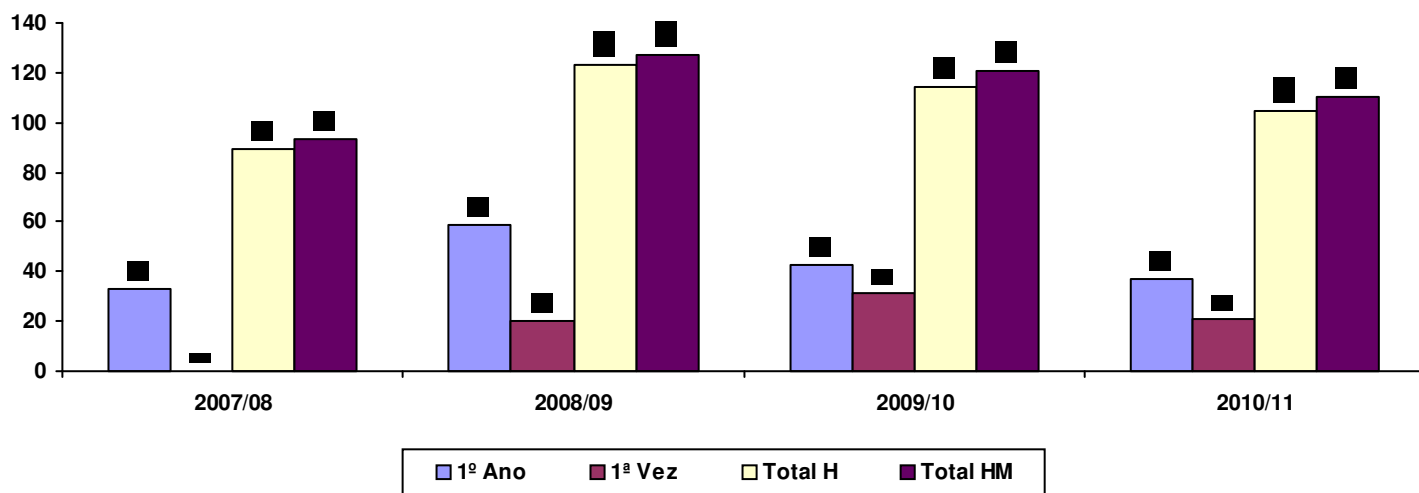


### C. Evolução da média de nº de inscrições por ano curricular



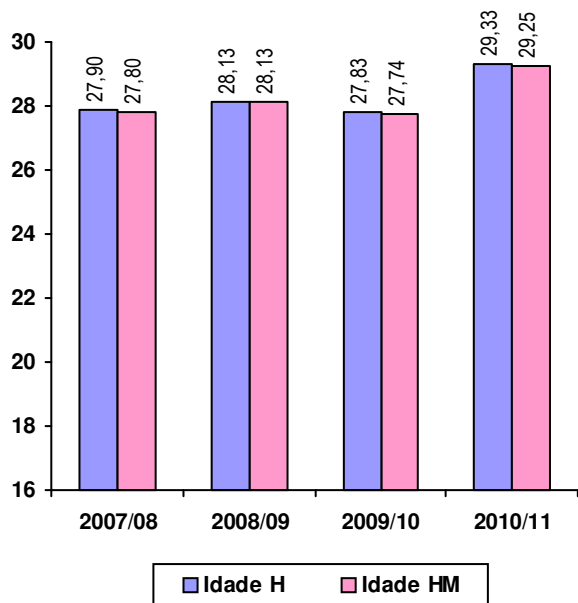
<b>M.C.T.E.S.</b>	<b>ENSINO SUPERIOR</b> <b>EVOLUÇÃO DO NÚMERO DE ALUNOS INSCRITOS</b>	<b>MODELO</b> <b>GRAF.M.1</b>
<b>Estabelecimento de Ensino</b> 1. <i>Instituto Politécnico de Lisboa</i> 2. <i>Instituto Superior de Engenharia de Lisboa</i> 4. <b>Localidade:</b> LISBOA		<b>3. Código do estabelecimento</b> 3   1   1   8
5. <b>Grau:</b> MESTRADO - 2º CICLO 6. <b>Curso:</b> <i>Engenharia Informática e de Computadores</i> 7. <b>Ramo:</b> <i>Tronco comum</i> 9. <b>Duração do curso:</b> <i>4 semestres lectivos</i>		<b>6a. Código do curso</b> 9   4   2   7

### A. Evolução do número de alunos inscritos: 1º ano, 1ª vez, homens e total



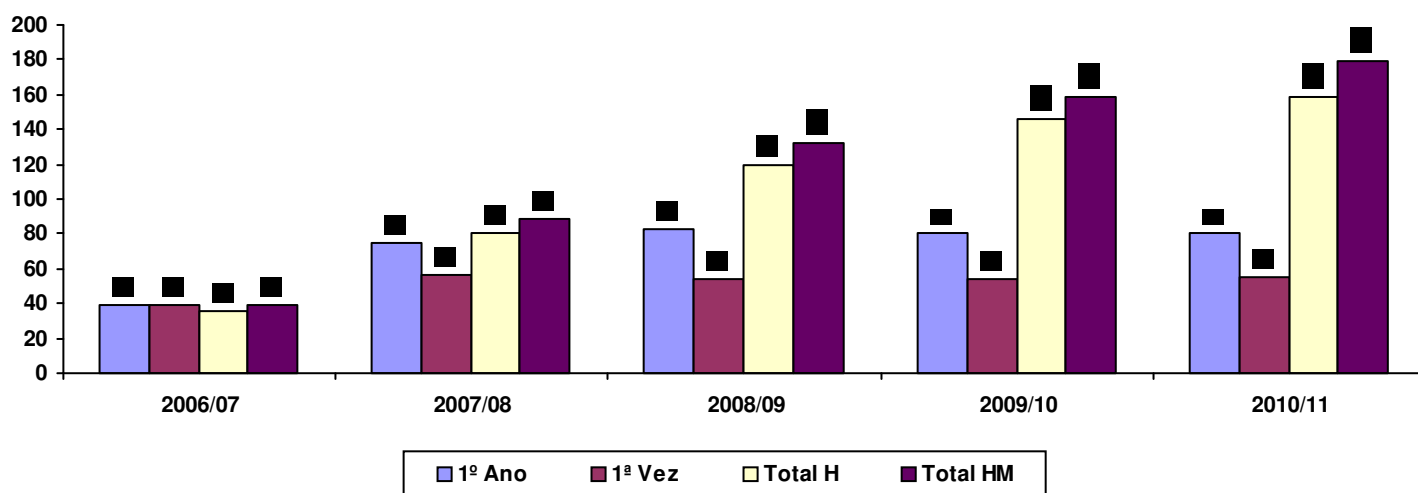
### B. Evolução da média de idades

### C. Evolução da média de nº de inscrições por ano curricular

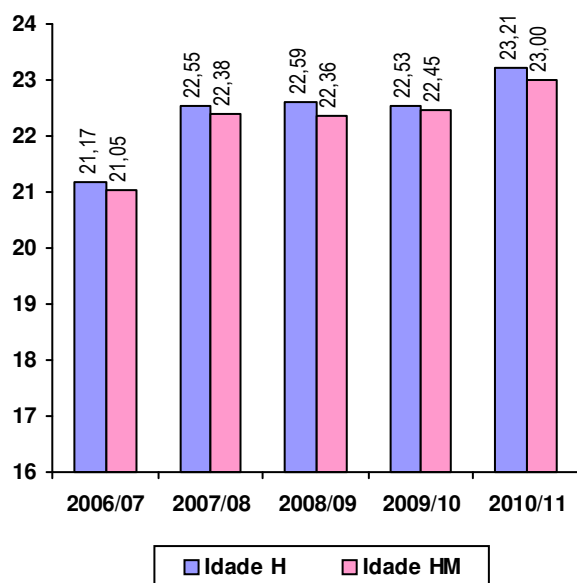


<b>M.C.T.E.S.</b>	<b>ENSINO SUPERIOR</b>	<b>MODELO</b> <b>GRAF.M.1</b>
	<b>EVOLUÇÃO DO NÚMERO DE ALUNOS INSCRITOS</b>	
<b>Estabelecimento de Ensino</b>		<b>3. Código do estabelecimento</b>
1. <i>Instituto Politécnico de Lisboa</i>		3   1   1   8
2. <i>Instituto Superior de Engenharia de Lisboa</i>		
4. <b>Localidade:</b> LISBOA		
5. <b>Grau:</b> LICENCIATURA - 1º CICLO		<b>6a. Código do curso</b>
6. <b>Curso:</b> <i>Engenharia de Redes de Comunicação e Multimédia</i>		9   4   7   5
7. <b>Ramo:</b> <i>Tronco comum</i>		
9. <b>Duração do curso:</b> <i>6 semestres lectivos</i>		

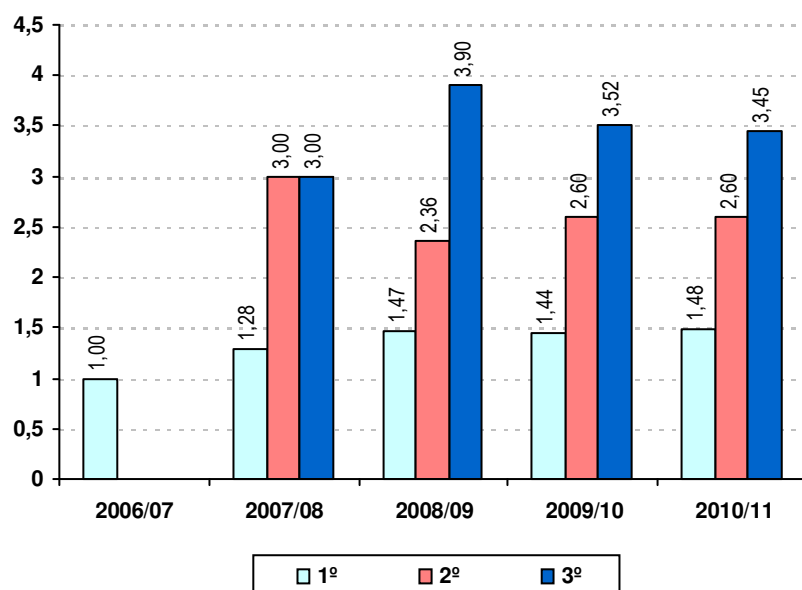
### A. Evolução do número de alunos inscritos: 1º ano, 1ª vez, homens e total



### B. Evolução da média de idades

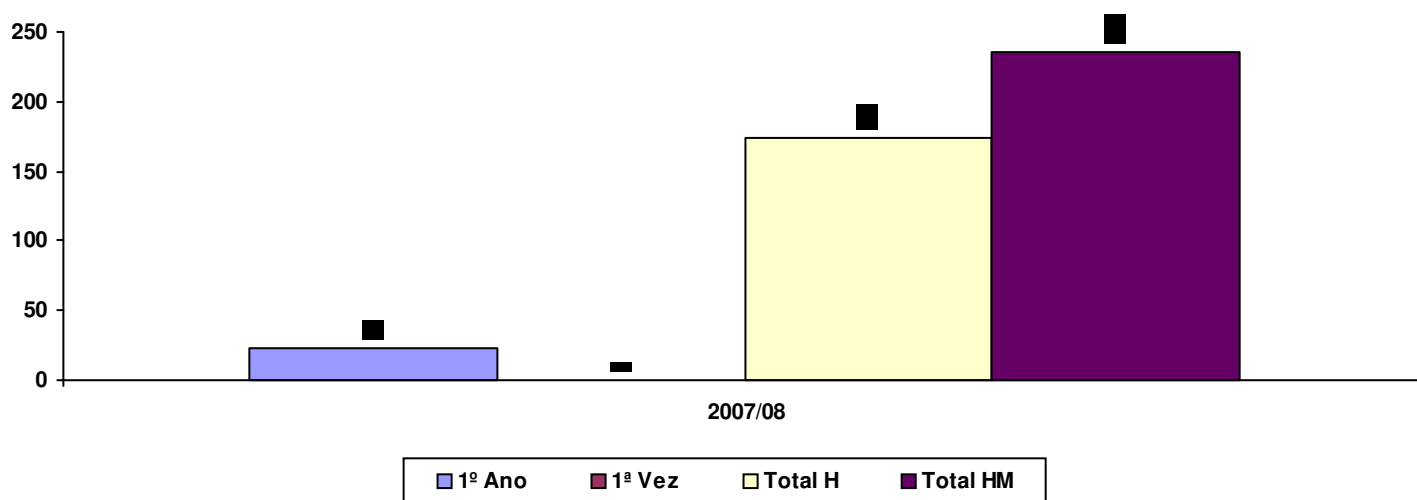


### C. Evolução da média de nº de inscrições por ano curricular



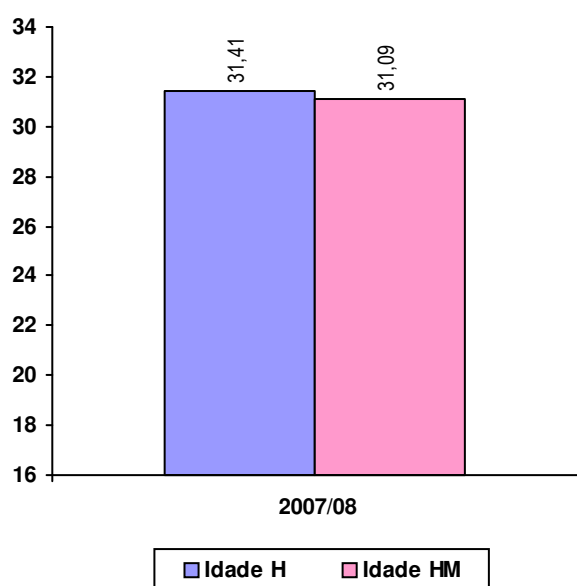
<b>M.C.T.E.S.</b>	<b>ENSINO SUPERIOR</b> <b>EVOLUÇÃO DO NÚMERO DE ALUNOS INSCRITOS</b>	<b>MODELO</b> <b>GRAF.M.1</b>
<b>Estabelecimento de Ensino</b>		<b>3. Código do estabelecimento</b>
1. <i>Instituto Politécnico de Lisboa</i>		3   1   1   8
2. <i>Instituto Superior de Engenharia de Lisboa</i>		
4. <b>Localidade:</b> LISBOA		
5. <b>Grau:</b> MESTRADO - 2º CICLO		<b>6a. Código do curso</b>
6. <b>Curso:</b> <i>Engenharia Civil</i>		9   5   6   9
7. <b>Ramo:</b> <i>Tronco comum</i>		
9. <b>Duração do curso:</b> <i>0 semestres lectivos</i>		

### A. Evolução do número de alunos inscritos: 1º ano, 1ª vez, homens e total



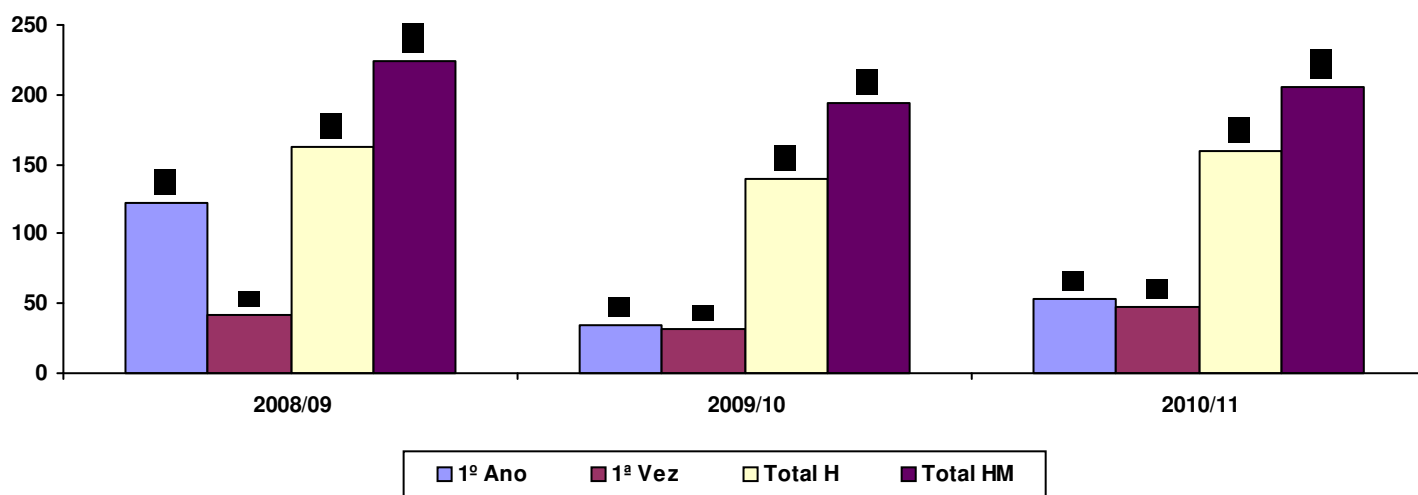
### B. Evolução da média de idades

### C. Evolução da média de nº de inscrições por ano curricular



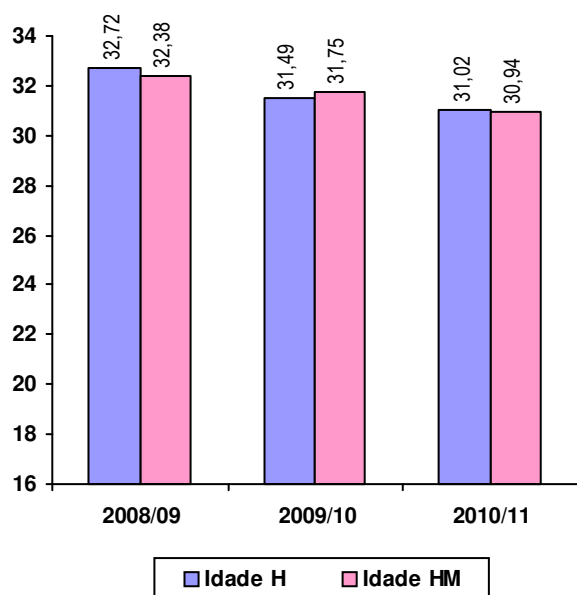
<b>M.C.T.E.S.</b>	<b>ENSINO SUPERIOR</b>	<b>MODELO</b> <b>GRAF.M.1</b>
	<b>EVOLUÇÃO DO NÚMERO DE ALUNOS INSCRITOS</b>	
<b>Estabelecimento de Ensino</b>		<b>3. Código do estabelecimento</b>
1. <i>Instituto Politécnico de Lisboa</i>		3   1   1   8
2. <i>Instituto Superior de Engenharia de Lisboa</i>		
4. <b>Localidade:</b> LISBOA		
5. <b>Grau:</b> MESTRADO - 2º CICLO		<b>6a. Código do curso</b>
6. <b>Curso:</b> <i>Engenharia Civil</i>		9   5   6   9
7. <b>Ramo:</b> <i>Área de especialização: Edificações</i>		
9. <b>Duração do curso:</b> <i>3 semestres lectivos</i>		

### A. Evolução do número de alunos inscritos: 1º ano, 1ª vez, homens e total



### B. Evolução da média de idades

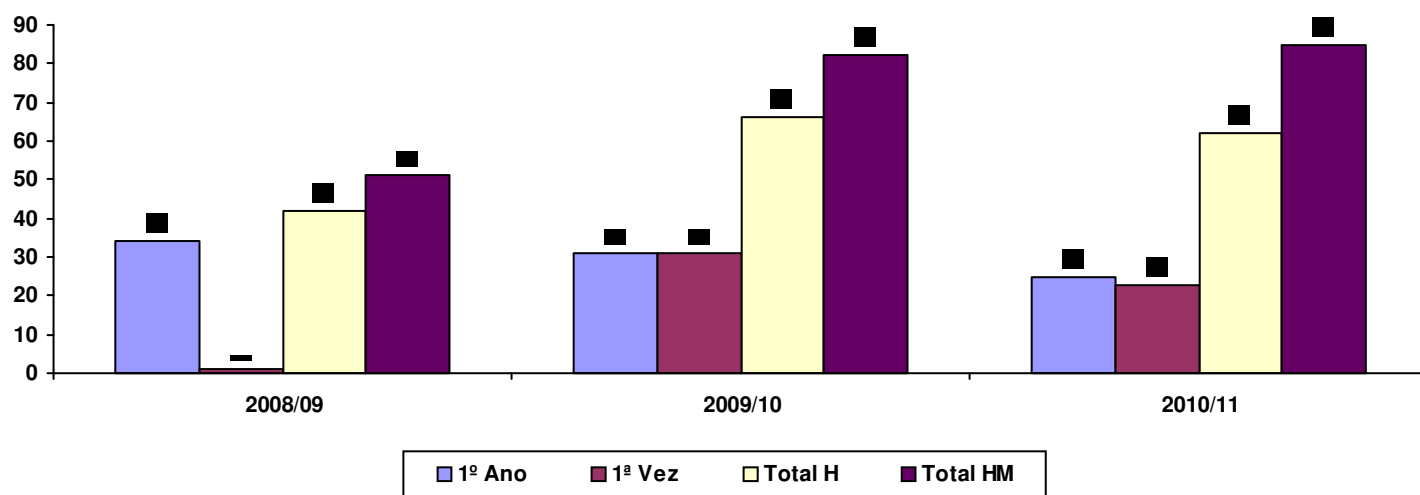
### C. Evolução da média de nº de inscrições por ano curricular





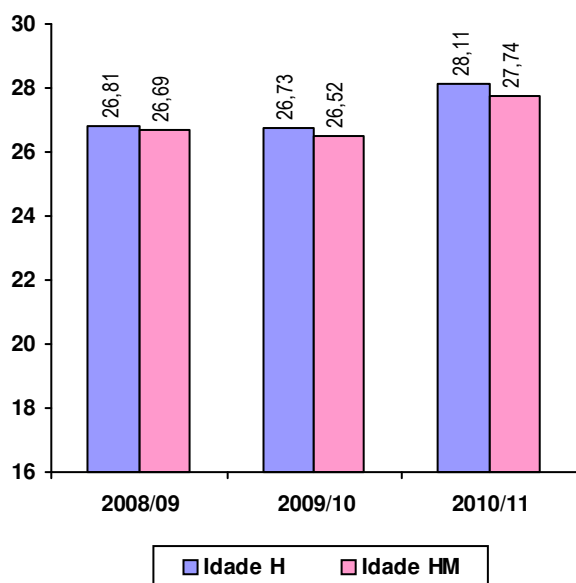
<b>M.C.T.E.S.</b>	<b>ENSINO SUPERIOR</b> <b>EVOLUÇÃO DO NÚMERO DE ALUNOS INSCRITOS</b>	<b>MODELO</b> <b>GRAF.M.1</b>
<b>Estabelecimento de Ensino</b>		<b>3. Código do estabelecimento</b>
1. <i>Instituto Politécnico de Lisboa</i>		3   1   1   8
2. <i>Instituto Superior de Engenharia de Lisboa</i>		
4. <b>Localidade:</b> LISBOA		
<b>5. Grau:</b> MESTRADO - 2º CICLO		<b>6a. Código do curso</b>
6. <b>Curso:</b> <i>Engenharia Civil</i>		9   5   6   9
7. <b>Ramo:</b> <i>Área de especialização: Estruturas</i>		
9. <b>Duração do curso:</b> <i>3 semestres lectivos</i>		

### A. Evolução do número de alunos inscritos: 1º ano, 1ª vez, homens e total



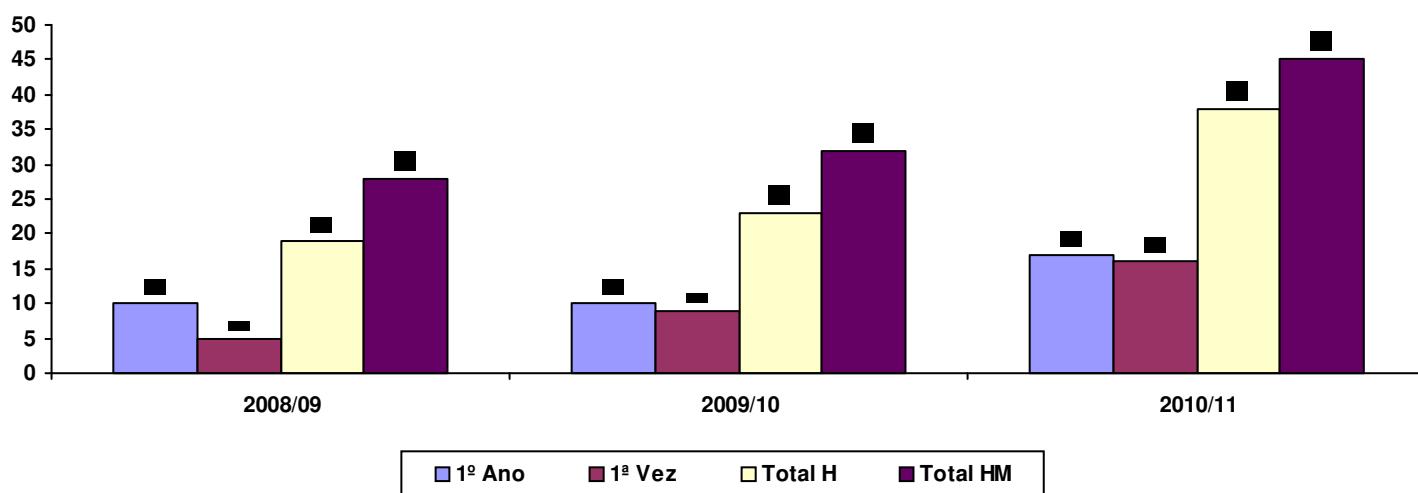
### B. Evolução da média de idades

### C. Evolução da média de nº de inscrições por ano curricular



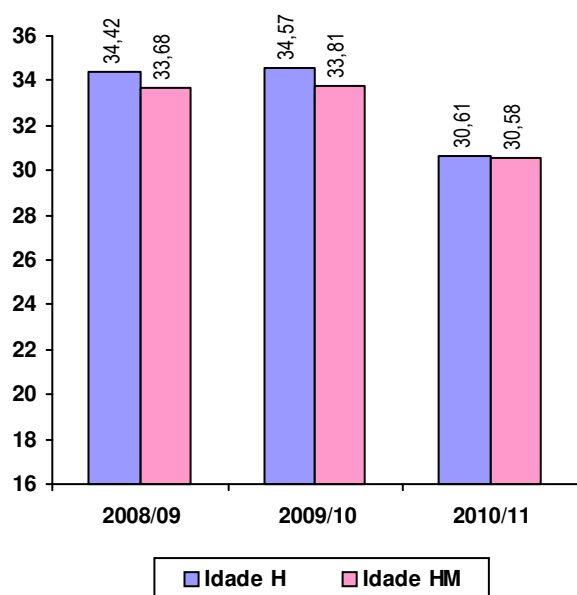
<b>M.C.T.E.S.</b>	<b>ENSINO SUPERIOR</b>	<b>MODELO</b>
	<b>EVOLUÇÃO DO NÚMERO DE ALUNOS INSCRITOS</b>	<b>GRAF.M.1</b>
<b>Estabelecimento de Ensino</b>		<b>3. Código do estabelecimento</b>
1. <i>Instituto Politécnico de Lisboa</i>		3   1   1   8
2. <i>Instituto Superior de Engenharia de Lisboa</i>		
4. <b>Localidade:</b> LISBOA		
<b>5. Grau:</b> MESTRADO - 2º CICLO		<b>6a. Código do curso</b>
6. <b>Curso:</b> <i>Engenharia Civil</i>		9   5   6   9
7. <b>Ramo:</b> <i>Área de especialização: Hidráulica</i>		
9. <b>Duração do curso:</b> <i>3 semestres lectivos</i>		

### A. Evolução do número de alunos inscritos: 1º ano, 1ª vez, homens e total



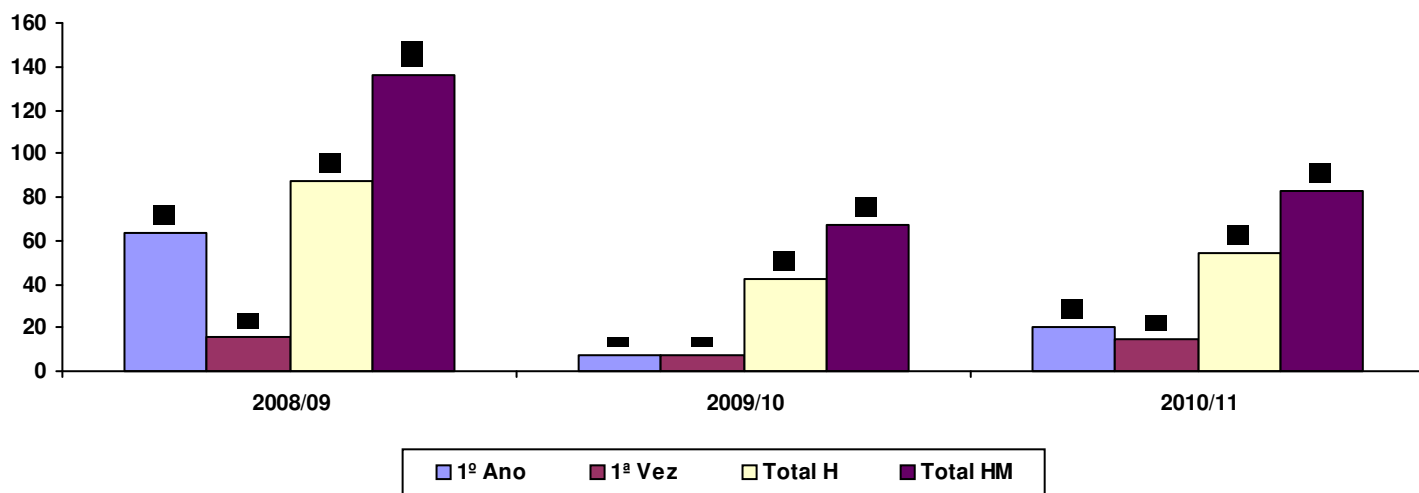
### B. Evolução da média de idades

### C. Evolução da média de nº de inscrições por ano curricular



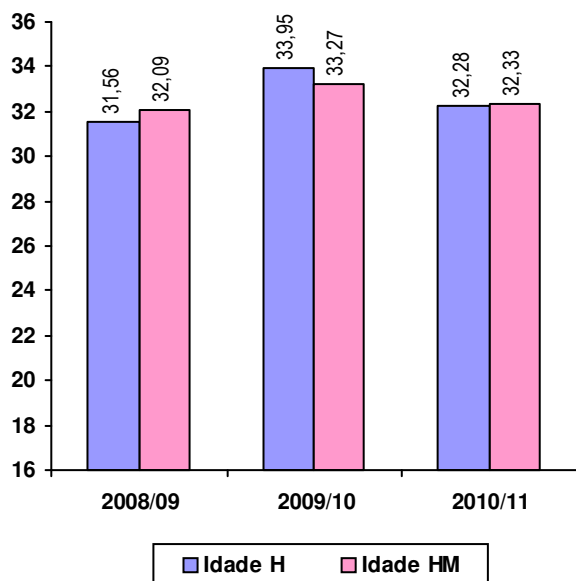
<b>M.C.T.E.S.</b>	<b>ENSINO SUPERIOR</b>	<b>MODELO GRAF.M.1</b>
	<b>EVOLUÇÃO DO NÚMERO DE ALUNOS INSCRITOS</b>	
<b>Estabelecimento de Ensino</b>		<b>3. Código do estabelecimento</b>
1. <i>Instituto Politécnico de Lisboa</i>		3   1   1   8
2. <i>Instituto Superior de Engenharia de Lisboa</i>		
4. <b>Localidade:</b> LISBOA		
<b>5. Grau:</b> MESTRADO - 2º CICLO		<b>6a. Código do curso</b>
6. <b>Curso:</b> <i>Engenharia Civil</i>		9   5   6   9
7. <b>Ramo:</b> <i>Área de especialização: Vias de Comunicação e Transportes</i>		
9. <b>Duração do curso:</b> <i>3 semestres lectivos</i>		

**A. Evolução do número de alunos inscritos: 1º ano, 1ª vez, homens e total**



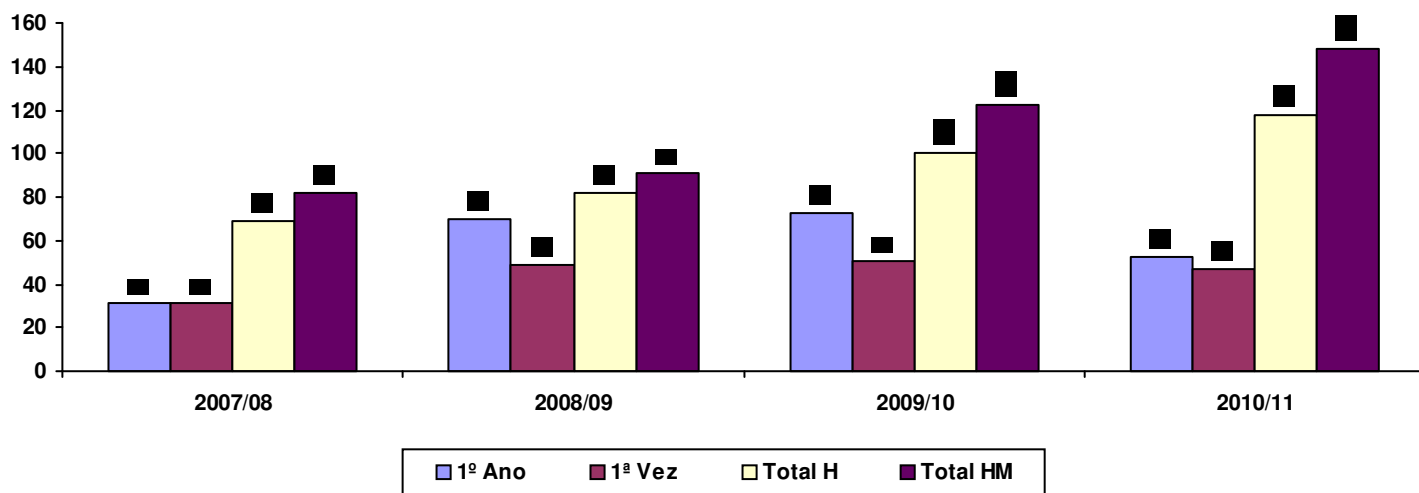
**B. Evolução da média de idades**

**C. Evolução da média de nº de inscrições por ano curricular**

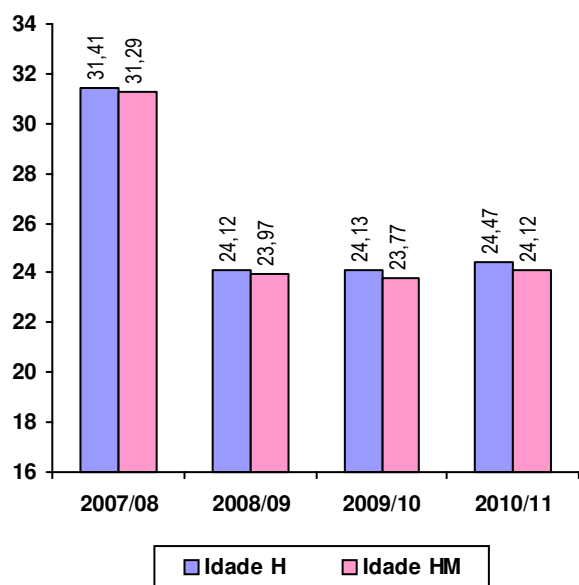


<b>M.C.T.E.S.</b>	<b>ENSINO SUPERIOR</b> <b>EVOLUÇÃO DO NÚMERO DE ALUNOS INSCRITOS</b>	<b>MODELO</b> <b>GRAF.M.1</b>
<b>Estabelecimento de Ensino</b> 1. <i>Instituto Politécnico de Lisboa</i> 2. <i>Instituto Superior de Engenharia de Lisboa</i> 4. <b>Localidade:</b> LISBOA		3. Código do estabelecimento <b>3 1 1 8</b>
5. <b>Grau:</b> LICENCIATURA - 1º CICLO 6. <b>Curso:</b> <i>Engenharia Civil (regime pós-laboral)</i> 7. <b>Ramo:</b> <i>Tronco comum</i> 9. <b>Duração do curso:</b> <i>6 semestres lectivos</i>		6a. Código do curso <b>9 8 8 1</b>

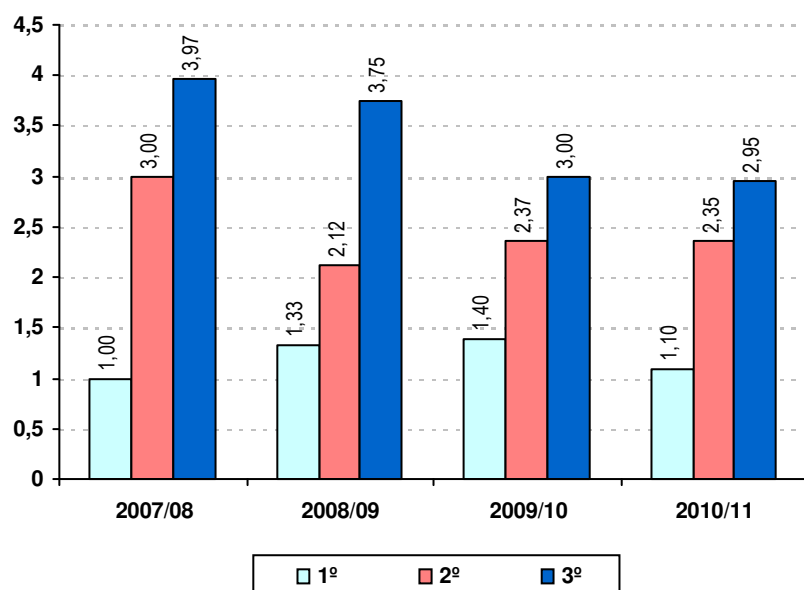
### A. Evolução do número de alunos inscritos: 1º ano, 1ª vez, homens e total



### B. Evolução da média de idades

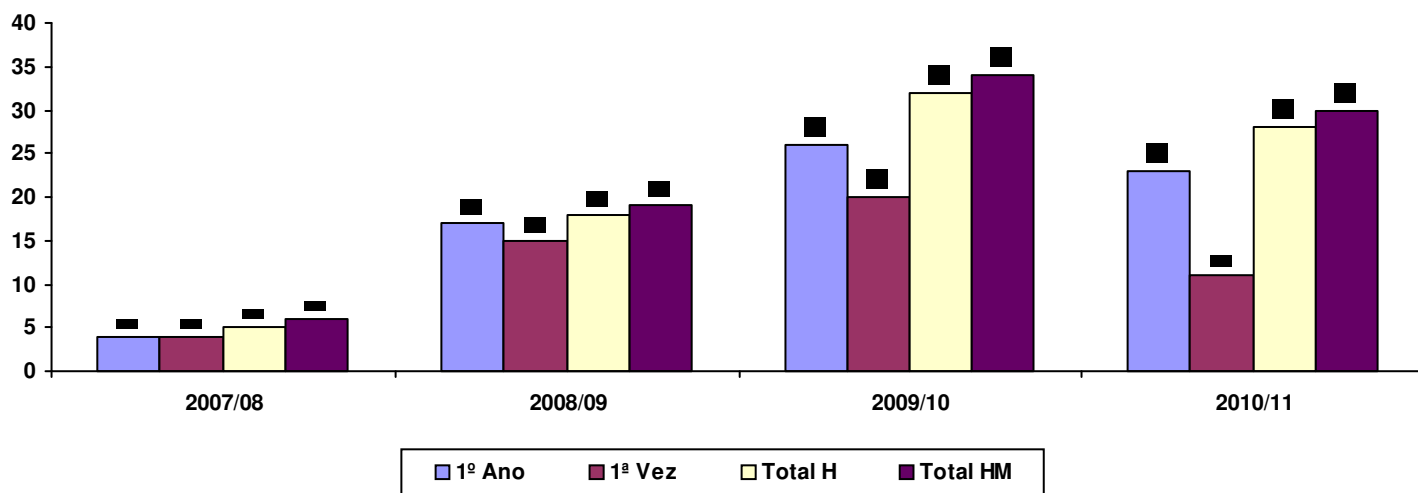


### C. Evolução da média de nº de inscrições por ano curricular

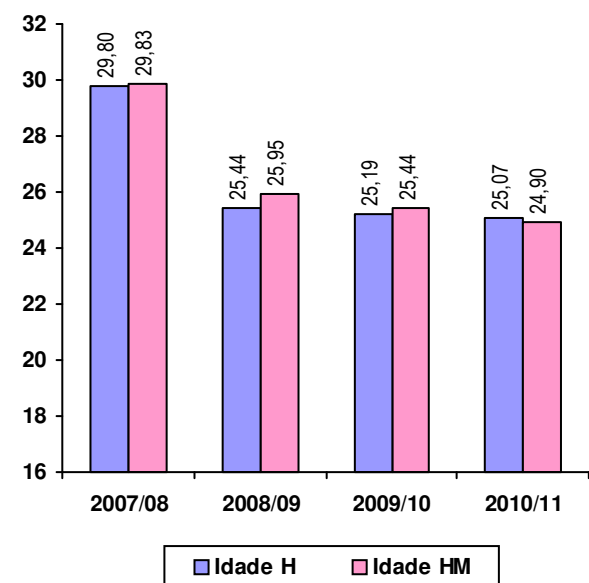


<b>M.C.T.E.S.</b>	<b>ENSINO SUPERIOR</b> <b>EVOLUÇÃO DO NÚMERO DE ALUNOS INSCRITOS</b>	<b>MODELO</b> <b>GRAF.M.1</b>
<b>Estabelecimento de Ensino</b> 1. <i>Instituto Politécnico de Lisboa</i> 2. <i>Instituto Superior de Engenharia de Lisboa</i> 4. <b>Localidade:</b> LISBOA		<b>3. Código do estabelecimento</b> <div style="border: 1px solid black; padding: 2px; display: inline-block;">3   1   1   8</div>
5. <b>Grau:</b> LICENCIATURA - 1º CICLO 6. <b>Curso:</b> <i>Engenharia de Redes de Comunicação e Multimédia (regime pós-laboral)</i> 7. <b>Ramo:</b> <i>Tronco comum</i> 9. <b>Duração do curso:</b> <i>6 semestres lectivos</i>		<b>6a. Código do curso</b> <div style="border: 1px solid black; padding: 2px; display: inline-block;">9   8   8   3</div>

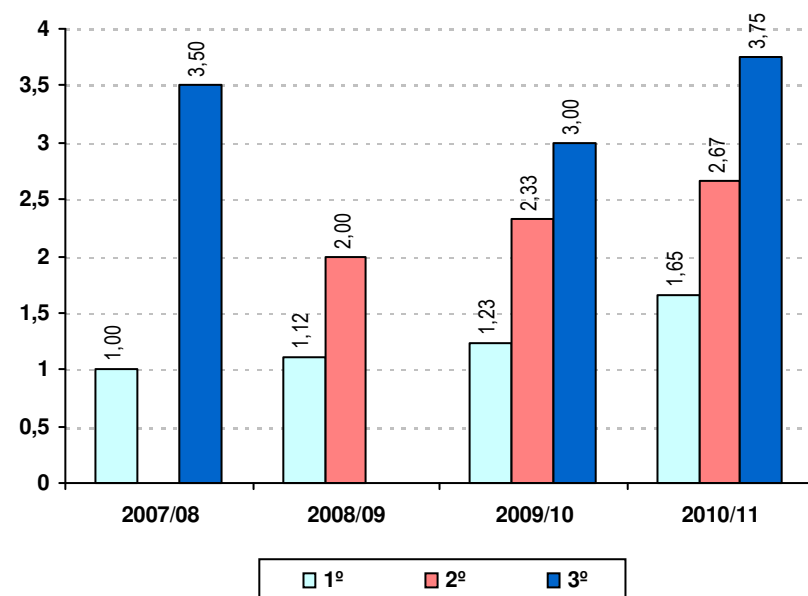
### A. Evolução do número de alunos inscritos: 1º ano, 1ª vez, homens e total



### B. Evolução da média de idades

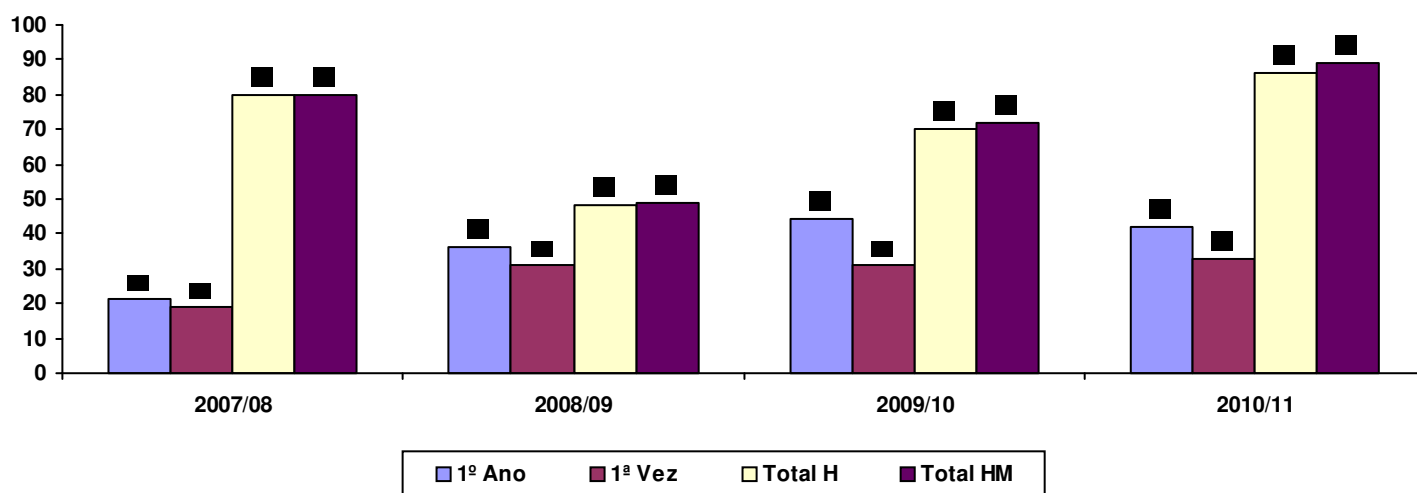


### C. Evolução da média de nº de inscrições por ano curricular

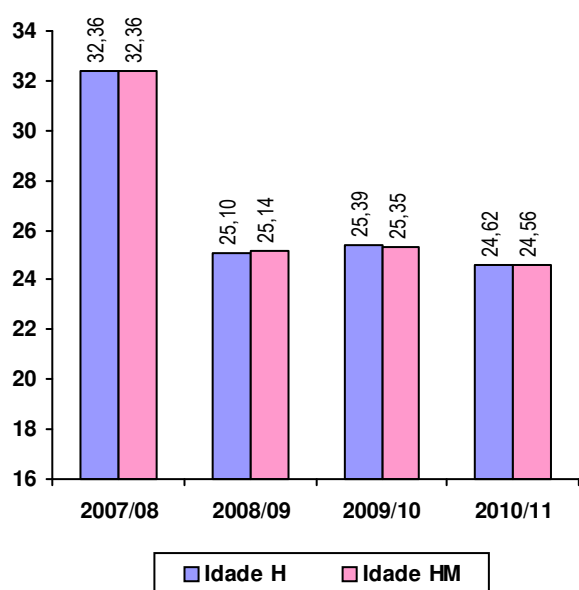


<b>M.C.T.E.S.</b>	<b>ENSINO SUPERIOR</b>	<b>MODELO GRAF.M.1</b>
	<b>EVOLUÇÃO DO NÚMERO DE ALUNOS INSCRITOS</b>	
<b>Estabelecimento de Ensino</b>		<b>3. Código do estabelecimento</b>
1. <i>Instituto Politécnico de Lisboa</i>		3   1   1   8
2. <i>Instituto Superior de Engenharia de Lisboa</i>		
4. <b>Localidade:</b> LISBOA		
5. <b>Grau:</b> LICENCIATURA - 1º CICLO		<b>6a. Código do curso</b>
6. <b>Curso:</b> <i>Engenharia Electrotécnica (regime pós-laboral)</i>		9   8   8   4
7. <b>Ramo:</b> <i>Tronco comum</i>		
9. <b>Duração do curso:</b> <i>6 semestres lectivos</i>		

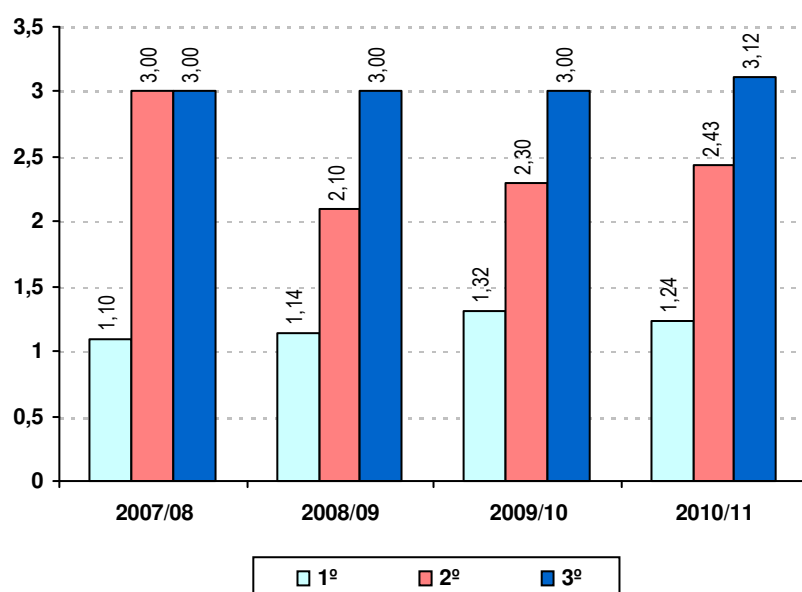
### A. Evolução do número de alunos inscritos: 1º ano, 1ª vez, homens e total



### B. Evolução da média de idades

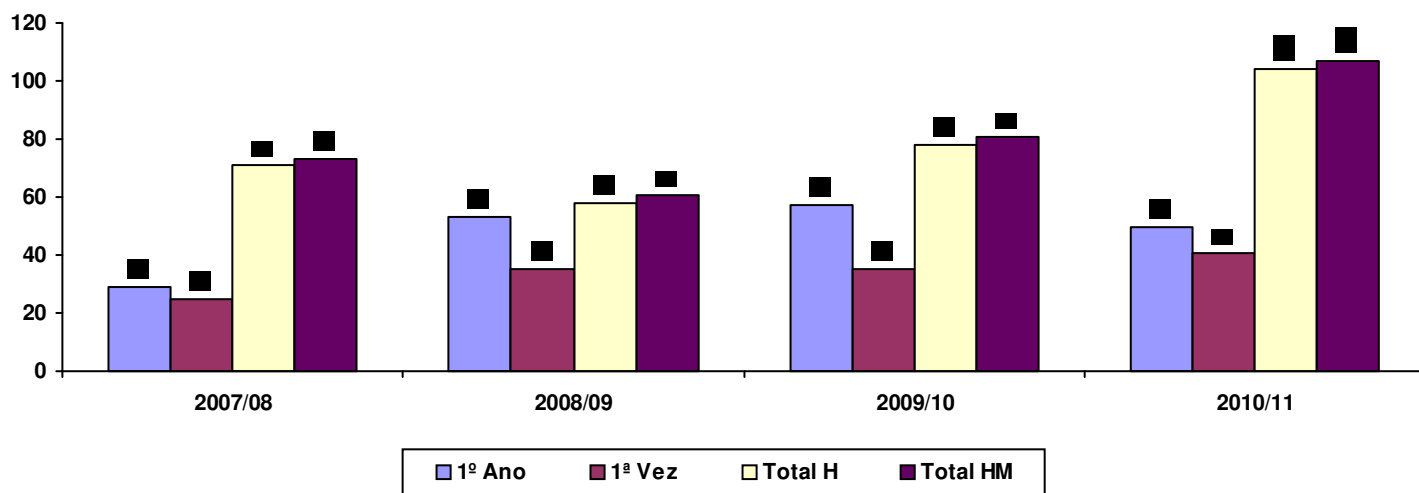


### C. Evolução da média de nº de inscrições por ano curricular

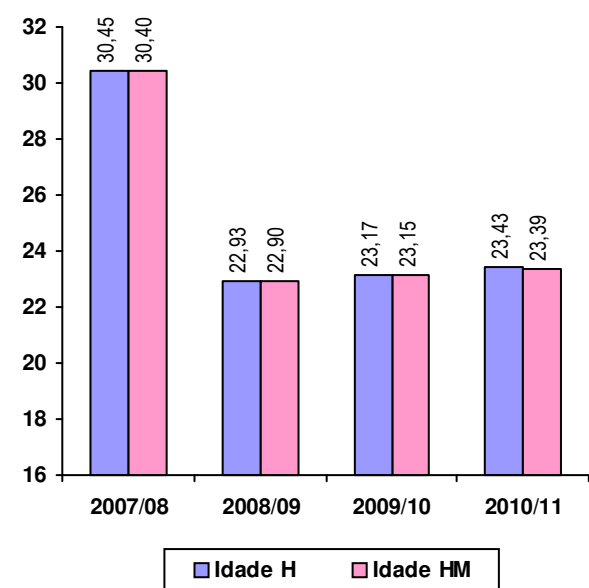


<b>M.C.T.E.S.</b>	<b>ENSINO SUPERIOR</b>	<b>MODELO GRAF.M.1</b>
	<b>EVOLUÇÃO DO NÚMERO DE ALUNOS INSCRITOS</b>	
<b>Estabelecimento de Ensino</b>		<b>3. Código do estabelecimento</b>
1. <i>Instituto Politécnico de Lisboa</i>		3   1   1   8
2. <i>Instituto Superior de Engenharia de Lisboa</i>		
4. <b>Localidade:</b> LISBOA		
5. <b>Grau:</b> LICENCIATURA - 1º CICLO		<b>6a. Código do curso</b>
6. <b>Curso:</b> <i>Engenharia Mecânica (regime pós-laboral)</i>		9   8   8   6
7. <b>Ramo:</b> <i>Tronco comum</i>		
9. <b>Duração do curso:</b> <i>6 semestres lectivos</i>		

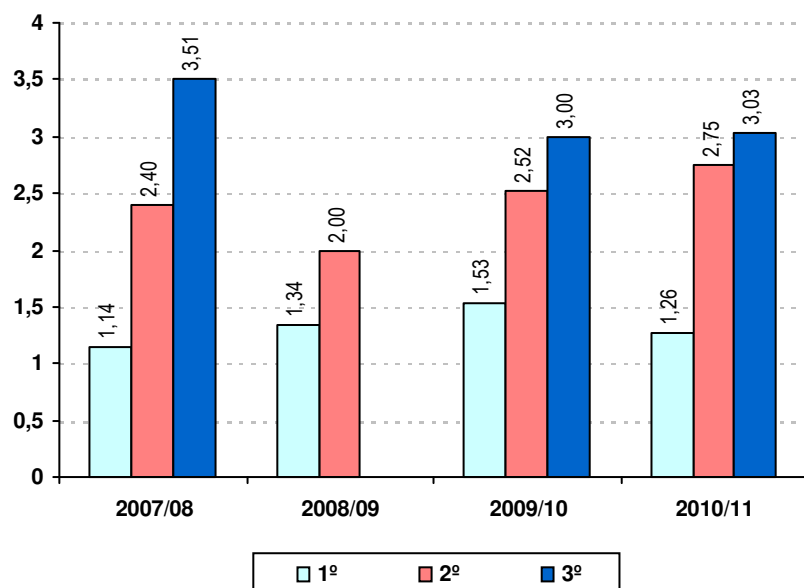
### A. Evolução do número de alunos inscritos: 1º ano, 1ª vez, homens e total



### B. Evolução da média de idades

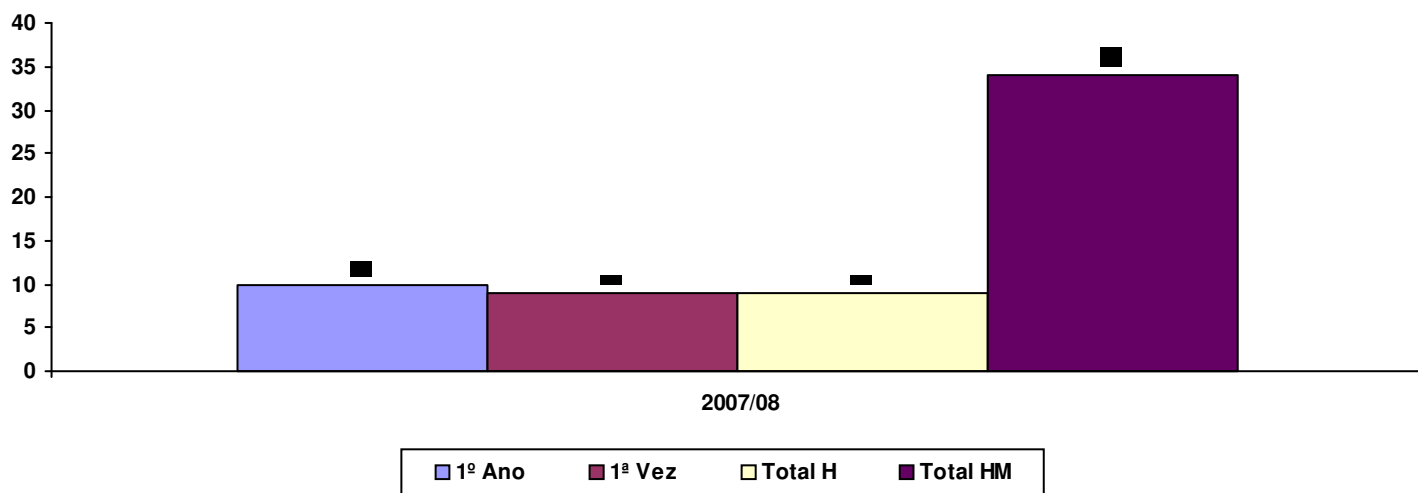


### C. Evolução da média de nº de inscrições por ano curricular

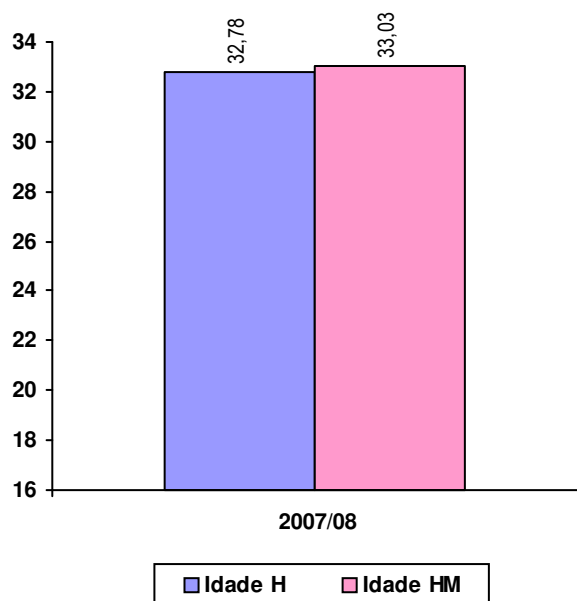


<b>M.C.T.E.S.</b>	<b>ENSINO SUPERIOR</b>	<b>MODELO GRAF.M.1</b>
	<b>EVOLUÇÃO DO NÚMERO DE ALUNOS INSCRITOS</b>	
<b>Estabelecimento de Ensino</b>		<b>3. Código do estabelecimento</b>
1. <i>Instituto Politécnico de Lisboa</i>		3   1   1   8
2. <i>Instituto Superior de Engenharia de Lisboa</i>		
4. <b>Localidade:</b> LISBOA		
5. <b>Grau:</b> LICENCIATURA - 1º CICLO		<b>6a. Código do curso</b>
6. <b>Curso:</b> <i>Engenharia Química e Biológica (regime pós-laboral)</i>		9   8   8   7
7. <b>Ramo:</b> <i>Tronco comum</i>		
9. <b>Duração do curso:</b> <i>0 semestres lectivos</i>		

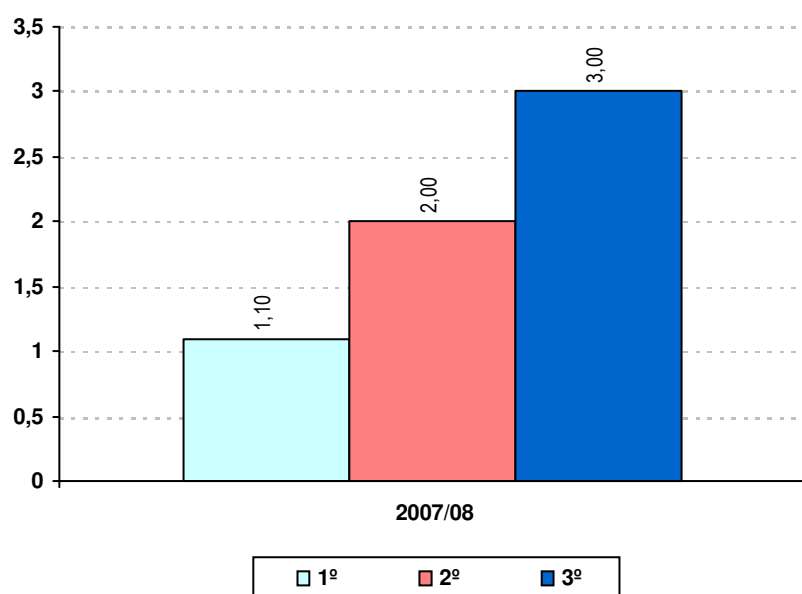
### A. Evolução do número de alunos inscritos: 1º ano, 1ª vez, homens e total



### B. Evolução da média de idades



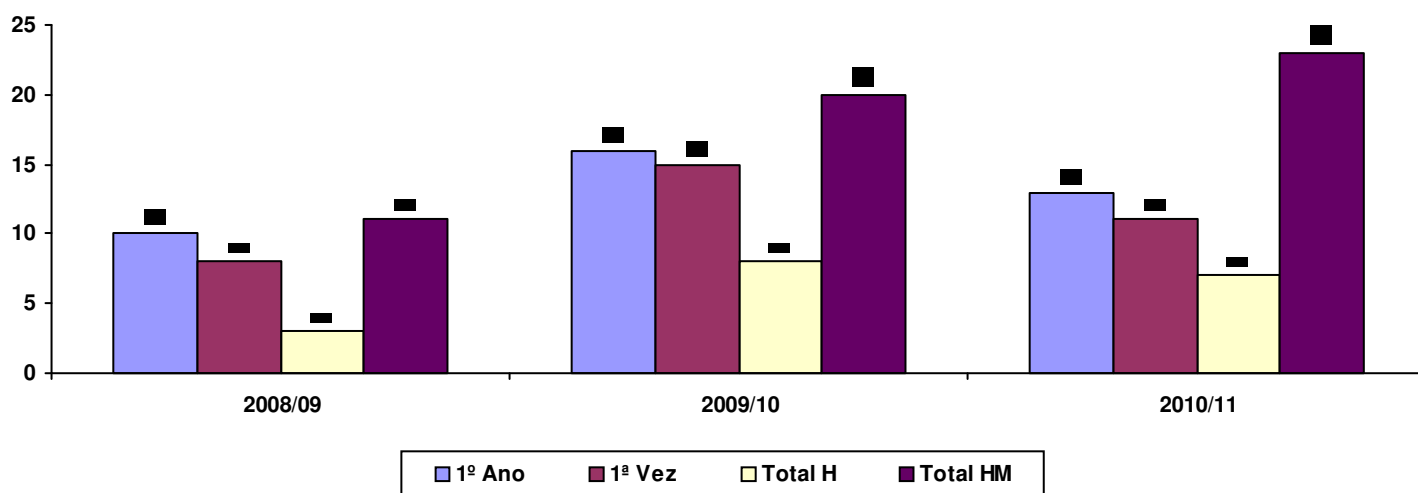
### C. Evolução da média de nº de inscrições por ano curricular



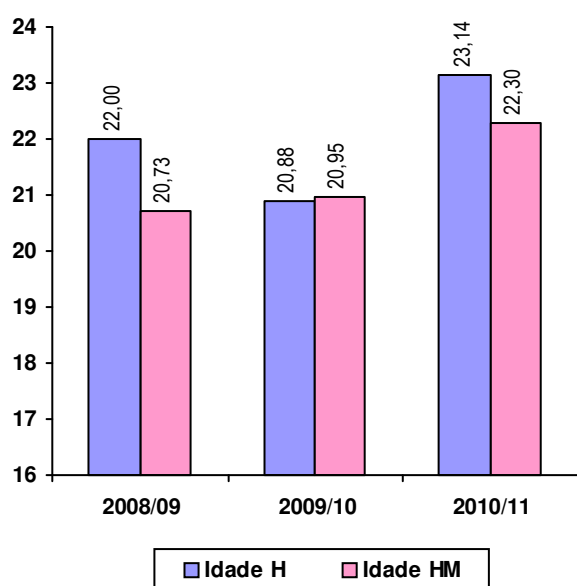


<b>M.C.T.E.S.</b>	<b>ENSINO SUPERIOR</b> <b>EVOLUÇÃO DO NÚMERO DE ALUNOS INSCRITOS</b>	<b>MODELO</b> <b>GRAF.M.1</b>
<b>Estabelecimento de Ensino</b> 1. <i>Instituto Politécnico de Lisboa</i> 2. <i>Instituto Superior de Engenharia de Lisboa</i> 4. <b>Localidade:</b> LISBOA		<b>3. Código do estabelecimento</b> 3   1   1   8
5. <b>Grau:</b> LICENCIATURA - 1º CICLO 6. <b>Curso:</b> <i>Engenharia Química e Biológica (regime pós-laboral)</i> 7. <b>Ramo:</b> <i>Ramo: Engenharia Química</i> 9. <b>Duração do curso:</b> <i>6 semestres lectivos</i>		<b>6a. Código do curso</b> 9   8   8   7

### A. Evolução do número de alunos inscritos: 1º ano, 1ª vez, homens e total



### B. Evolução da média de idades

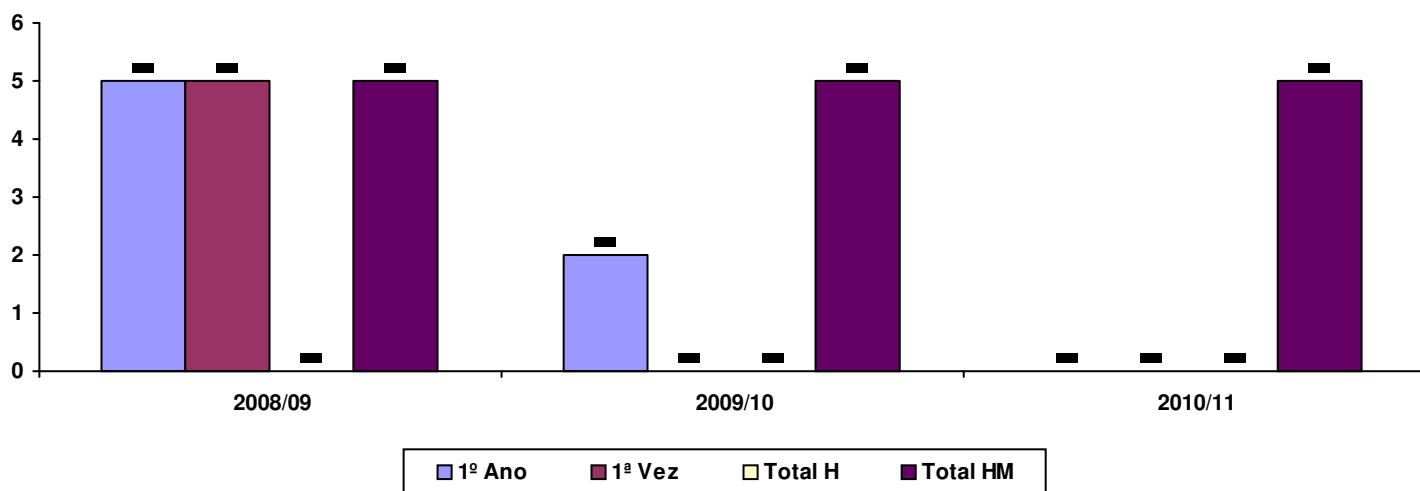


### C. Evolução da média de nº de inscrições por ano curricular

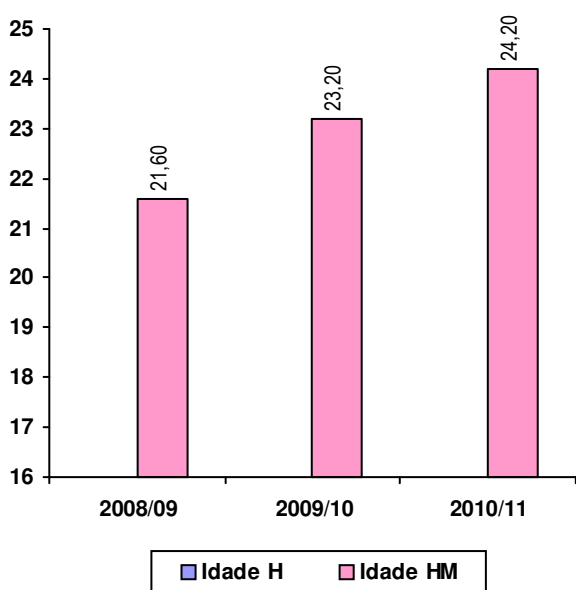


<b>M.C.T.E.S.</b>	<b>ENSINO SUPERIOR</b>	<b>MODELO GRAF.M.1</b>
	<b>EVOLUÇÃO DO NÚMERO DE ALUNOS INSCRITOS</b>	
<b>Estabelecimento de Ensino</b>		<b>3. Código do estabelecimento</b>
1. <i>Instituto Politécnico de Lisboa</i>		3   1   1   8
2. <i>Instituto Superior de Engenharia de Lisboa</i>		
4. <b>Localidade:</b> LISBOA		
5. <b>Grau:</b> LICENCIATURA - 1º CICLO		<b>6a. Código do curso</b>
6. <b>Curso:</b> <i>Engenharia Química e Biológica (regime pós-laboral)</i>		9   8   8   7
7. <b>Ramo:</b> <i>Ramo: Engenharia Biológica</i>		
9. <b>Duração do curso:</b> 6 semestres lectivos		

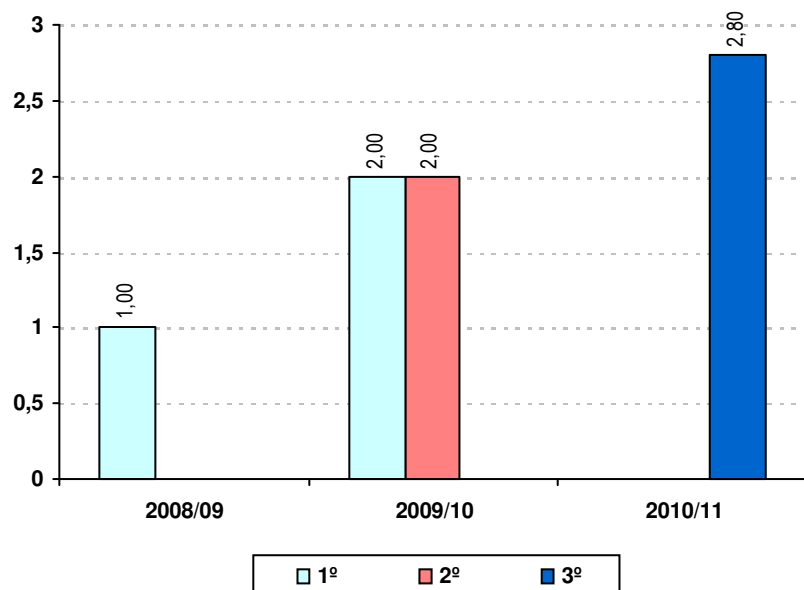
### A. Evolução do número de alunos inscritos: 1º ano, 1ª vez, homens e total



### B. Evolução da média de idades

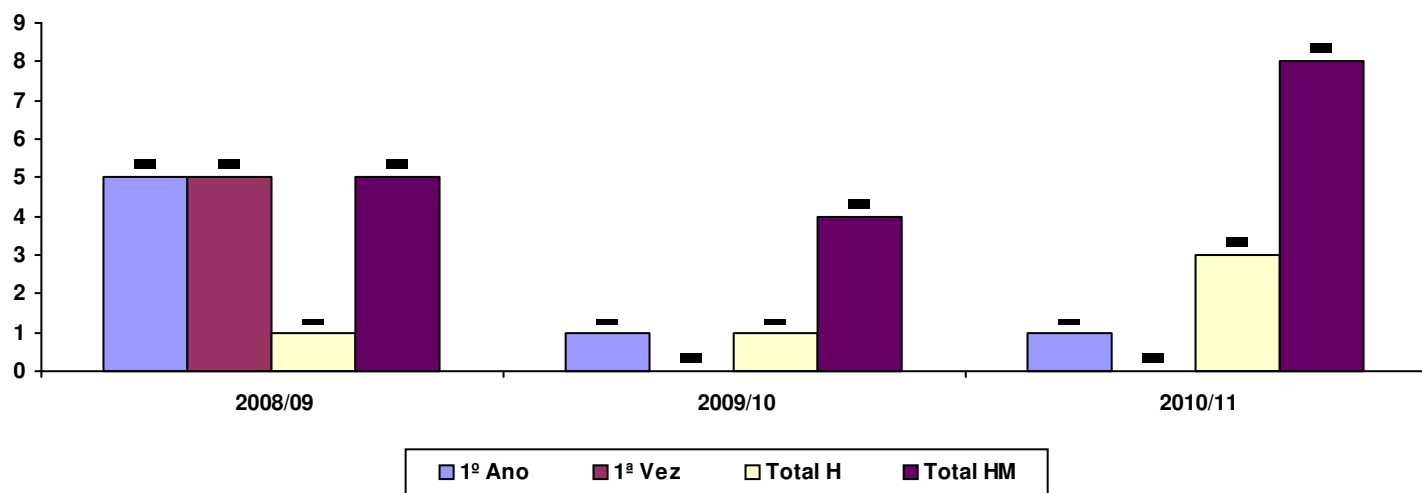


### C. Evolução da média de nº de inscrições por ano curricular

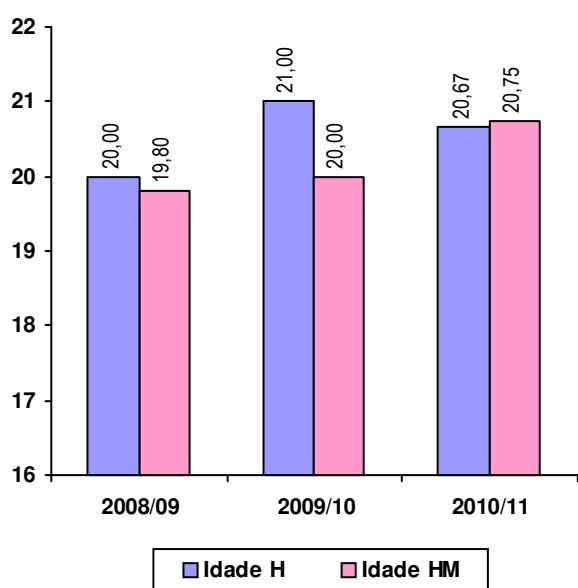


<b>M.C.T.E.S.</b>	<b>ENSINO SUPERIOR</b> <b>EVOLUÇÃO DO NÚMERO DE ALUNOS INSCRITOS</b>	<b>MODELO</b> <b>GRAF.M.1</b>
<b>Estabelecimento de Ensino</b>		<b>3. Código do estabelecimento</b>
1. <i>Instituto Politécnico de Lisboa</i>		3   1   1   8
2. <i>Instituto Superior de Engenharia de Lisboa</i>		
4. <b>Localidade:</b> LISBOA		
5. <b>Grau:</b> LICENCIATURA - 1º CICLO		<b>6a. Código do curso</b>
6. <b>Curso:</b> <i>Engenharia Química e Biológica (regime pós-laboral)</i>		9   8   8   7
7. <b>Ramo:</b> <i>Ramo: Engenharia do Ambiente</i>		
9. <b>Duração do curso:</b> <i>6 semestres lectivos</i>		

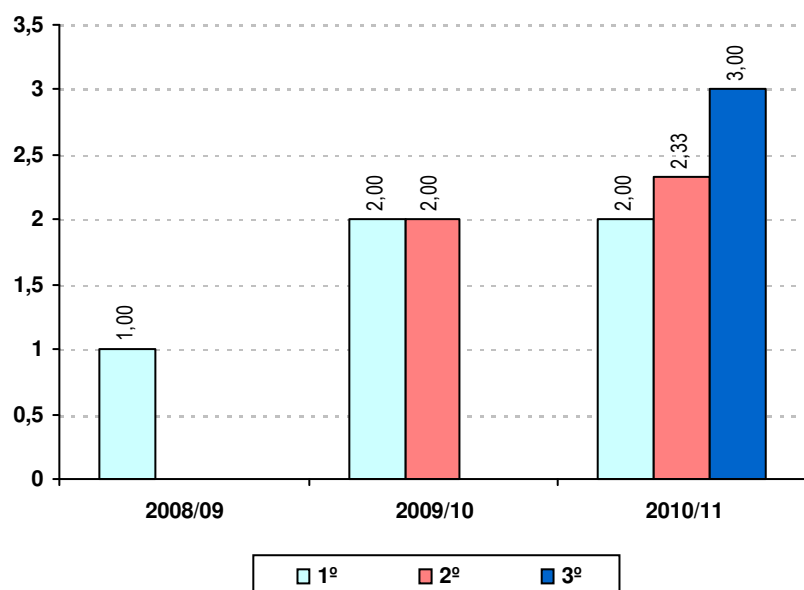
### A. Evolução do número de alunos inscritos: 1º ano, 1ª vez, homens e total



### B. Evolução da média de idades

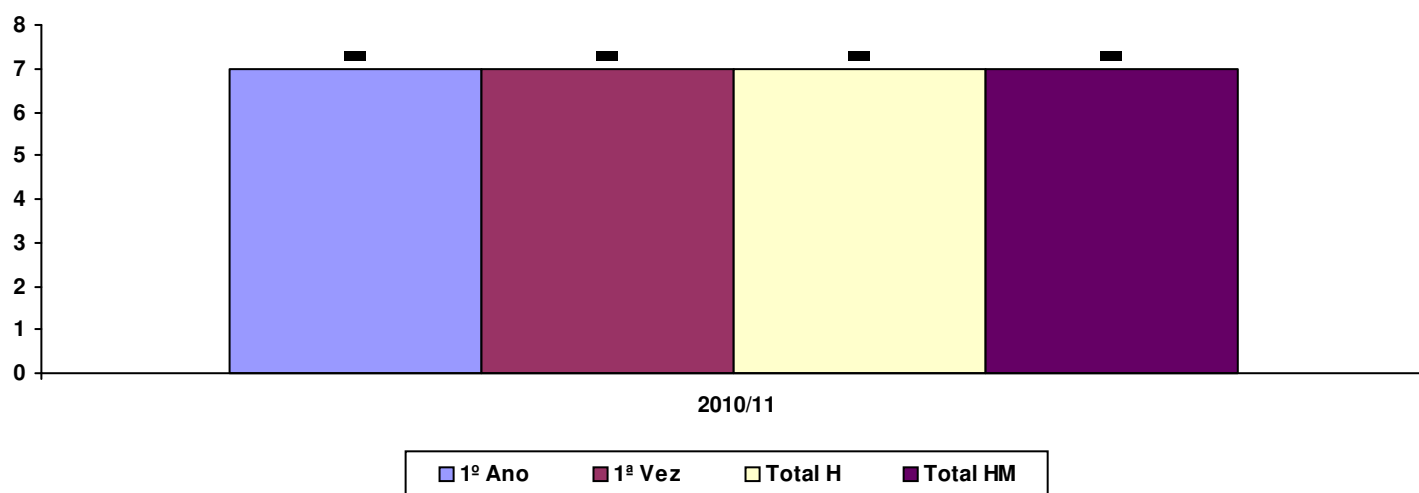


### C. Evolução da média de nº de inscrições por ano curricular



<b>M.C.T.E.S.</b>	<b>ENSINO SUPERIOR</b> <b>EVOLUÇÃO DO NÚMERO DE ALUNOS INSCRITOS</b>	<b>MODELO</b> <b>GRAF.M.1</b>
<b>Estabelecimento de Ensino</b>		<b>3. Código do estabelecimento</b>
1. <i>Instituto Politécnico de Lisboa</i>		3   1   1   8
2. <i>Instituto Superior de Engenharia de Lisboa</i>		
4. <b>Localidade:</b> LISBOA		
<b>5. Grau:</b> Mestrado - 2º ciclo		<b>6a. Código do curso</b>
6. <b>Curso:</b> <i>Engenharia de Redes de Comunicação e Multimédia</i>		M   4   0   6
7. <b>Ramo:</b> <i>Tronco comum</i>		
9. <b>Duração do curso:</b> <i>3 semestres lectivos</i>		

### A. Evolução do número de alunos inscritos: 1º ano, 1ª vez, homens e total



### B. Evolução da média de idades

### C. Evolução da média de nº de inscrições por ano curricular

