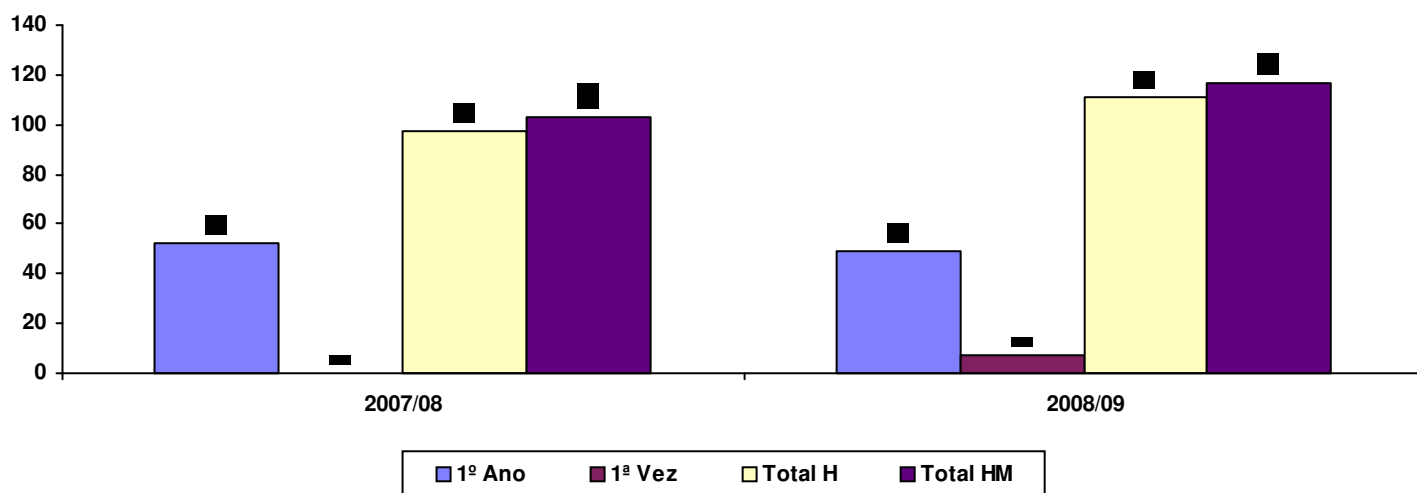


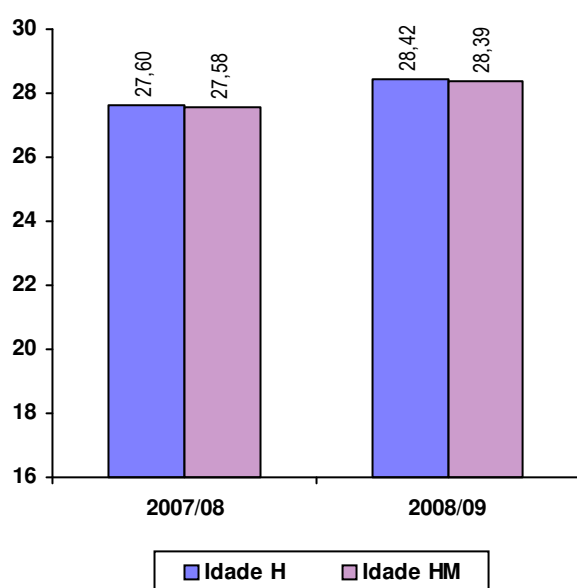
M.E.C.	ENSINO SUPERIOR EVOLUÇÃO DO NÚMERO DE ALUNOS INSCRITOS	MODELO GRAF.M.1
Estabelecimento de Ensino		3. Código do estabelecimento
1. <i>Instituto Politécnico de Lisboa</i>		3 1 1 8
2. <i>Instituto Superior de Engenharia de Lisboa</i>		
4. Localidade: LISBOA		
5. Grau: MESTRADO - 2º CICLO		6a. Código do curso
6. Curso: <i>Engenharia de Electrónica e Telecomunicações</i>		6 3 5 7
7. Ramo: <i>Tronco comum</i>		
9. Duração do curso: <i>0 semestres letivos</i>		

A. Evolução do número de alunos inscritos: 1º ano, 1ª vez, homens e total



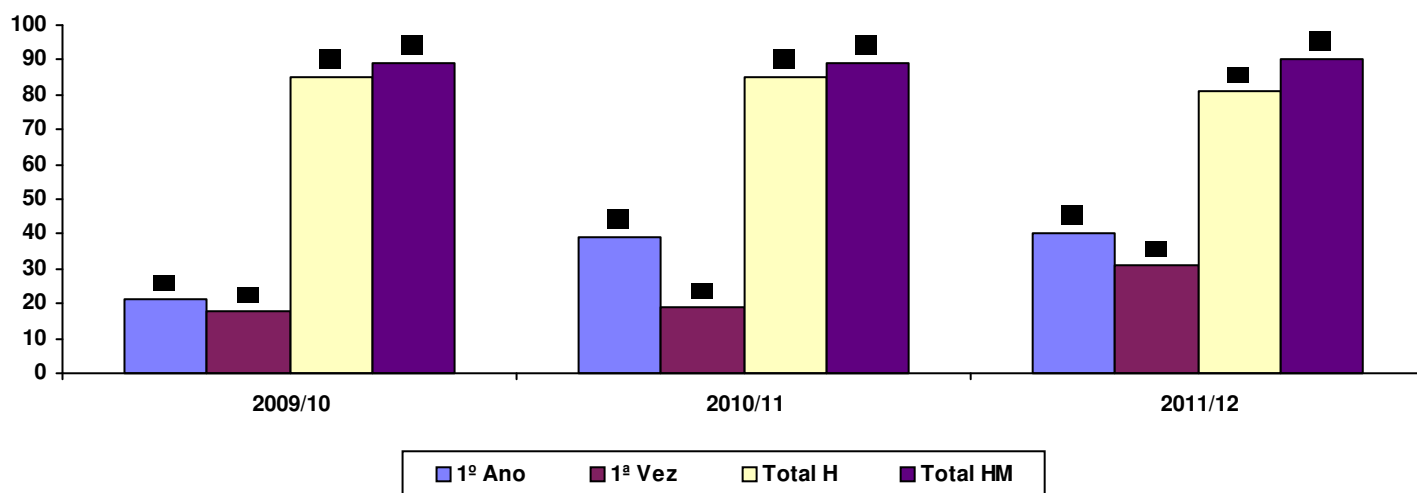
B. Evolução da média de idades

C. Evolução da média de nº de inscrições por ano curricular



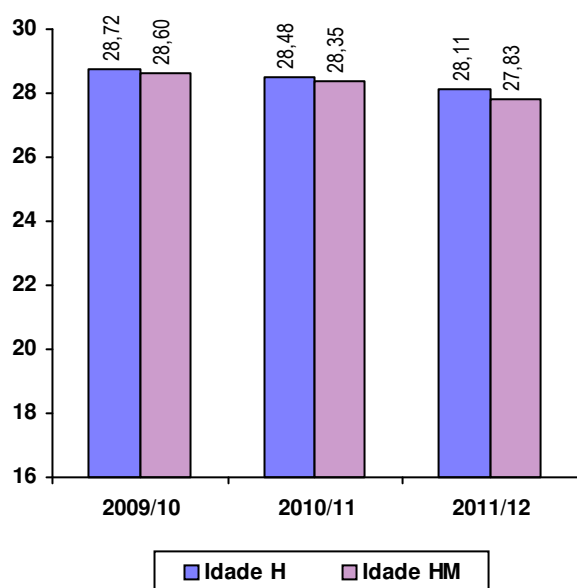
M.E.C.	ENSINO SUPERIOR EVOLUÇÃO DO NÚMERO DE ALUNOS INSCRITOS	MODELO GRAF.M.1
Estabelecimento de Ensino 1. <i>Instituto Politécnico de Lisboa</i> 2. <i>Instituto Superior de Engenharia de Lisboa</i> 4. Localidade: LISBOA		3. Código do estabelecimento 3 1 1 8
5. Grau: MESTRADO - 2º CICLO 6. Curso: <i>Engenharia de Electrónica e Telecomunicações</i> 7. Ramo: <i>Área de especialização: Electrónica e Computadores</i> 9. Duração do curso: <i>3 semestres letivos</i>		6a. Código do curso 6 3 5 7

A. Evolução do número de alunos inscritos: 1º ano, 1ª vez, homens e total



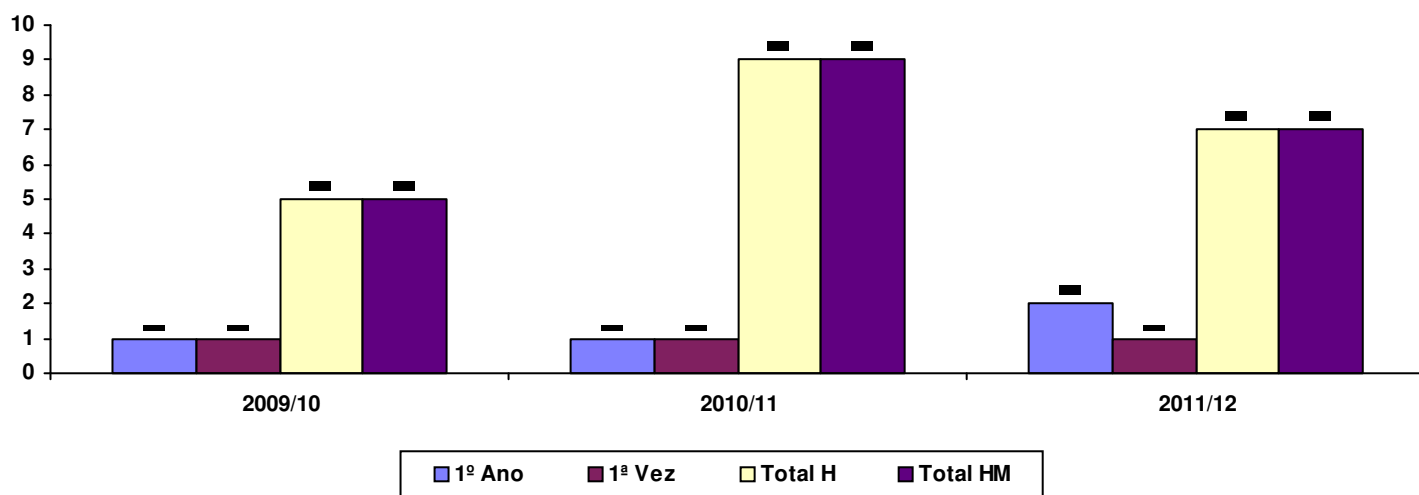
B. Evolução da média de idades

C. Evolução da média de nº de inscrições por ano curricular



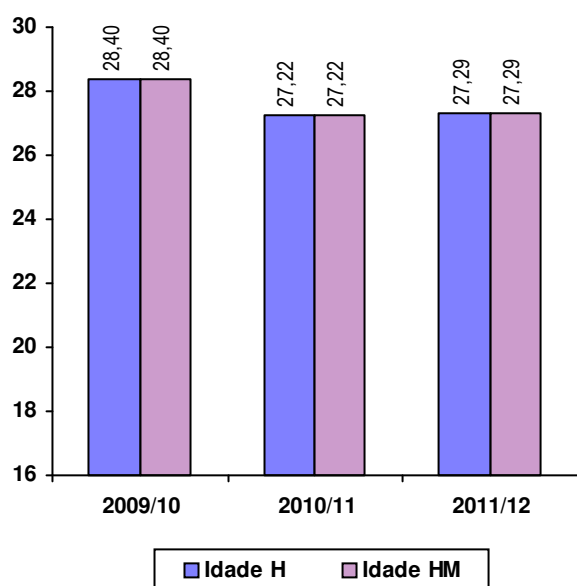
M.E.C.	ENSINO SUPERIOR EVOLUÇÃO DO NÚMERO DE ALUNOS INSCRITOS	MODELO GRAF.M.1
Estabelecimento de Ensino 1. <i>Instituto Politécnico de Lisboa</i> 2. <i>Instituto Superior de Engenharia de Lisboa</i> 4. Localidade: LISBOA		3. Código do estabelecimento 3 1 1 8
5. Grau: MESTRADO - 2º CICLO 6. Curso: <i>Engenharia de Electrónica e Telecomunicações</i> 7. Ramo: <i>Área de especialização: Telecomunicações e Computadores</i> 9. Duração do curso: 3 semestres letivos		6a. Código do curso 6 3 5 7

A. Evolução do número de alunos inscritos: 1º ano, 1ª vez, homens e total



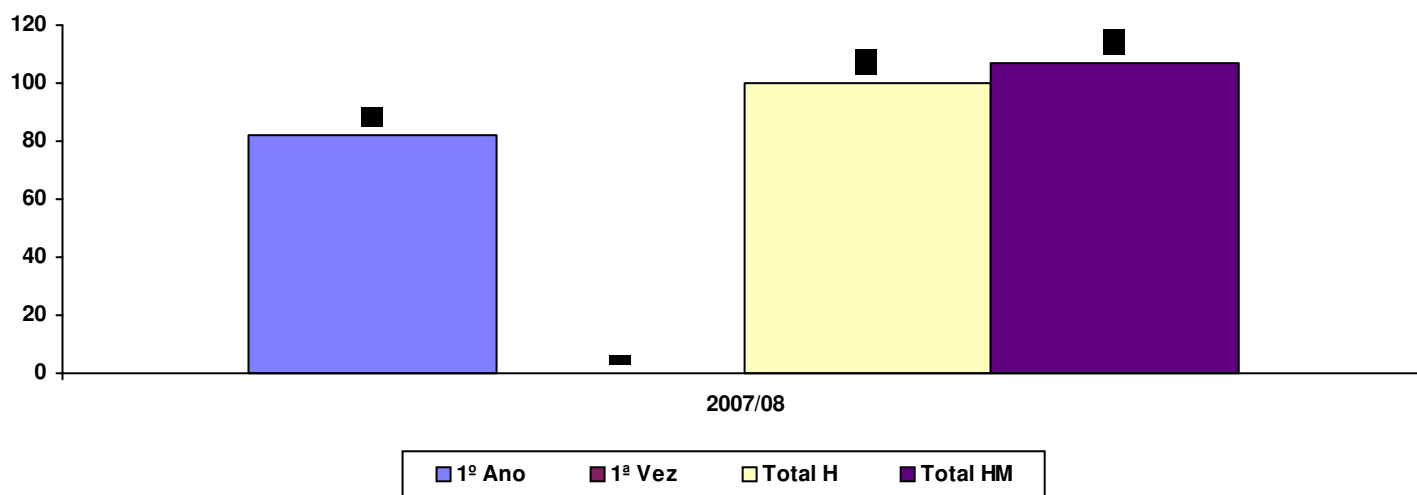
B. Evolução da média de idades

C. Evolução da média de nº de inscrições por ano curricular



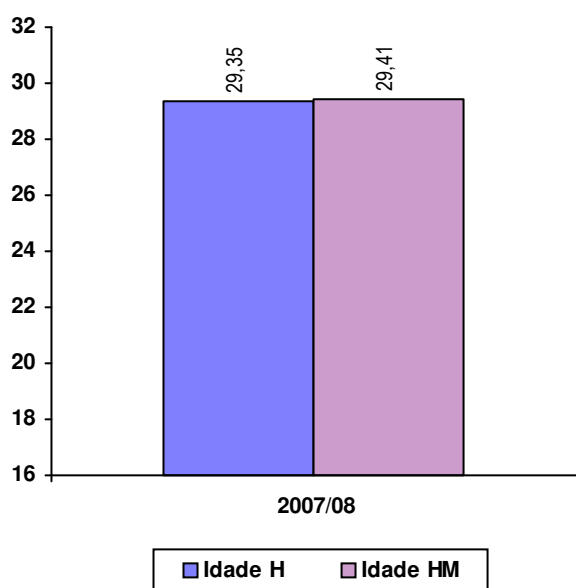
M.E.C.	ENSINO SUPERIOR EVOLUÇÃO DO NÚMERO DE ALUNOS INSCRITOS	MODELO GRAF.M.1
Estabelecimento de Ensino		3. Código do estabelecimento
1. <i>Instituto Politécnico de Lisboa</i>		3 1 1 8
2. <i>Instituto Superior de Engenharia de Lisboa</i>		
4. Localidade: LISBOA		
5. Grau: Mestrado - 2º ciclo		6a. Código do curso
6. Curso: <i>Engenharia Electrotécnica</i>		6 3 5 8
7. Ramo: <i>Tronco comum</i>		
9. Duração do curso: <i>0 semestres letivos</i>		

A. Evolução do número de alunos inscritos: 1º ano, 1ª vez, homens e total



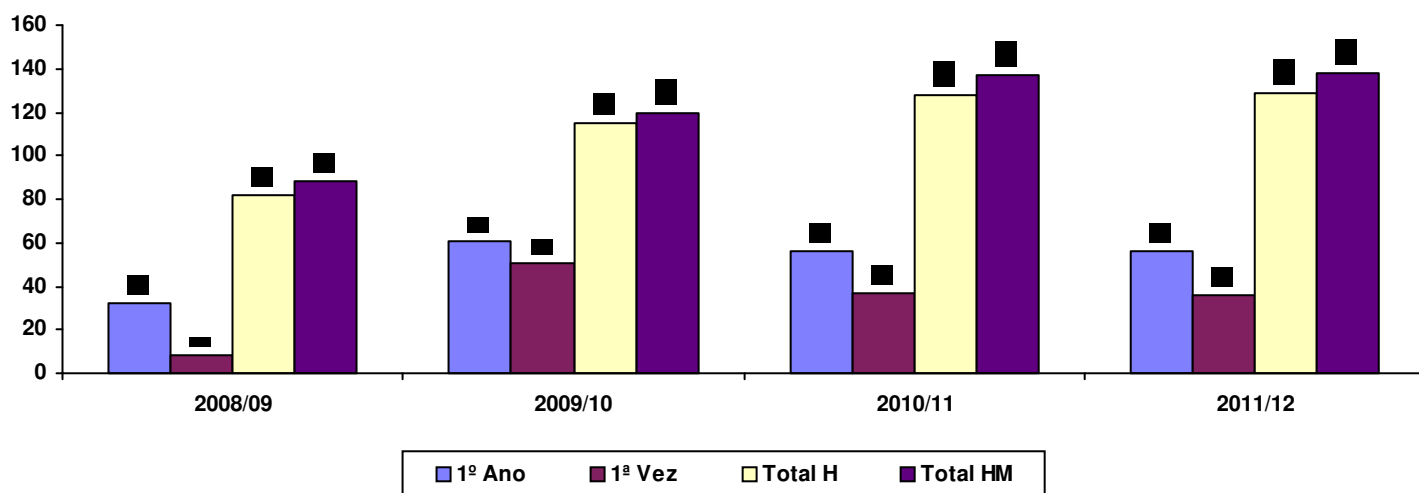
B. Evolução da média de idades

C. Evolução da média de nº de inscrições por ano curricular



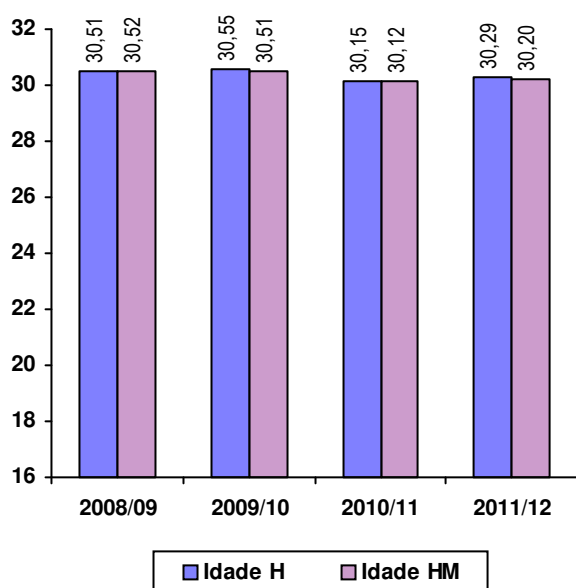
M.E.C.	ENSINO SUPERIOR EVOLUÇÃO DO NÚMERO DE ALUNOS INSCRITOS	MODELO GRAF.M.1
Estabelecimento de Ensino 1. <i>Instituto Politécnico de Lisboa</i> 2. <i>Instituto Superior de Engenharia de Lisboa</i> 4. Localidade: LISBOA		3. Código do estabelecimento 3 1 1 8
5. Grau: MESTRADO - 2º CICLO 6. Curso: <i>Engenharia Electrotécnica</i> 7. Ramo: <i>Área de especialização: Energia</i> 9. Duração do curso: <i>3 semestres letivos</i>		6a. Código do curso 6 3 5 8

A. Evolução do número de alunos inscritos: 1º ano, 1ª vez, homens e total



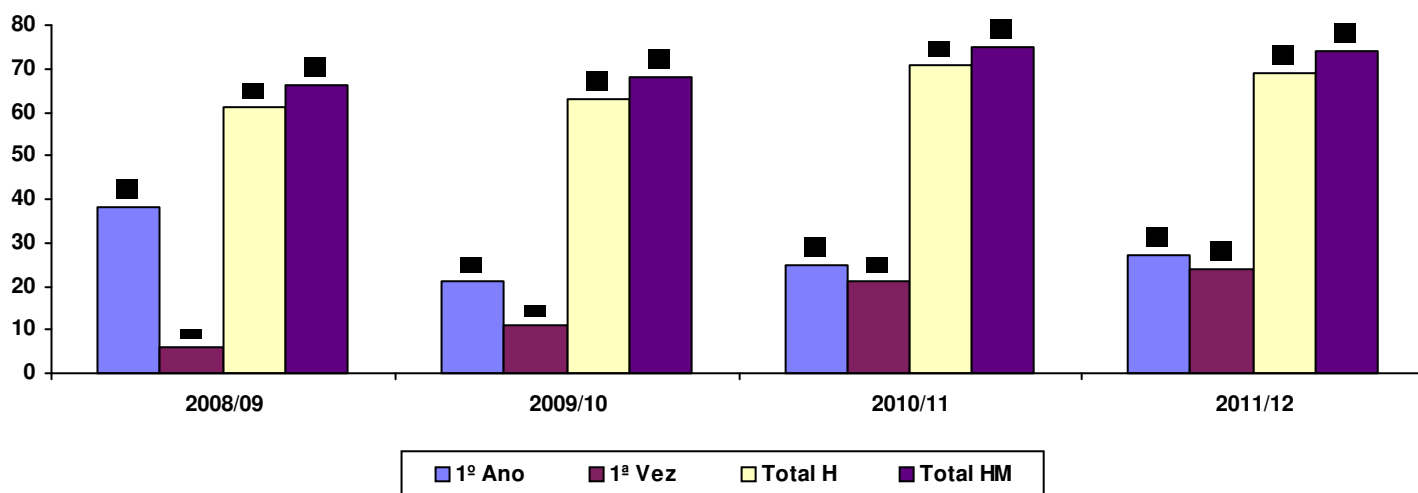
B. Evolução da média de idades

C. Evolução da média de nº de inscrições por ano curricular



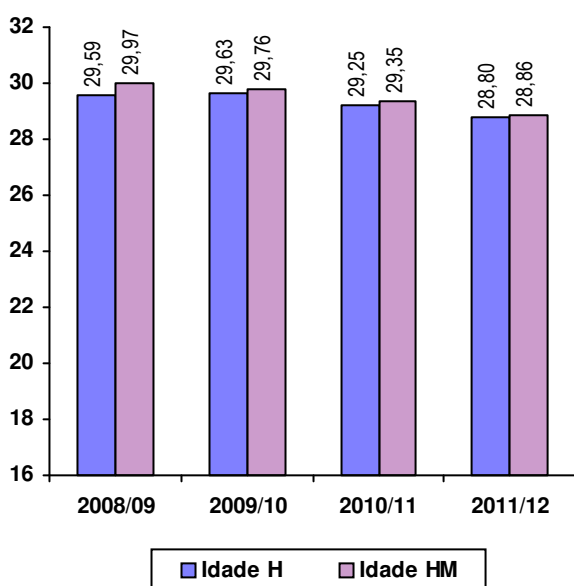
M.E.C.	ENSINO SUPERIOR EVOLUÇÃO DO NÚMERO DE ALUNOS INSCRITOS	MODELO GRAF.M.1
Estabelecimento de Ensino 1. <i>Instituto Politécnico de Lisboa</i> 2. <i>Instituto Superior de Engenharia de Lisboa</i> 4. Localidade: LISBOA		3. Código do estabelecimento 3 1 1 8
5. Grau: MESTRADO - 2º CICLO 6. Curso: <i>Engenharia Electrotécnica</i> 7. Ramo: <i>Área de especialização: Automação e Electrónica Industrial</i> 9. Duração do curso: <i>3 semestres letivos</i>		6a. Código do curso 6 3 5 8

A. Evolução do número de alunos inscritos: 1º ano, 1ª vez, homens e total



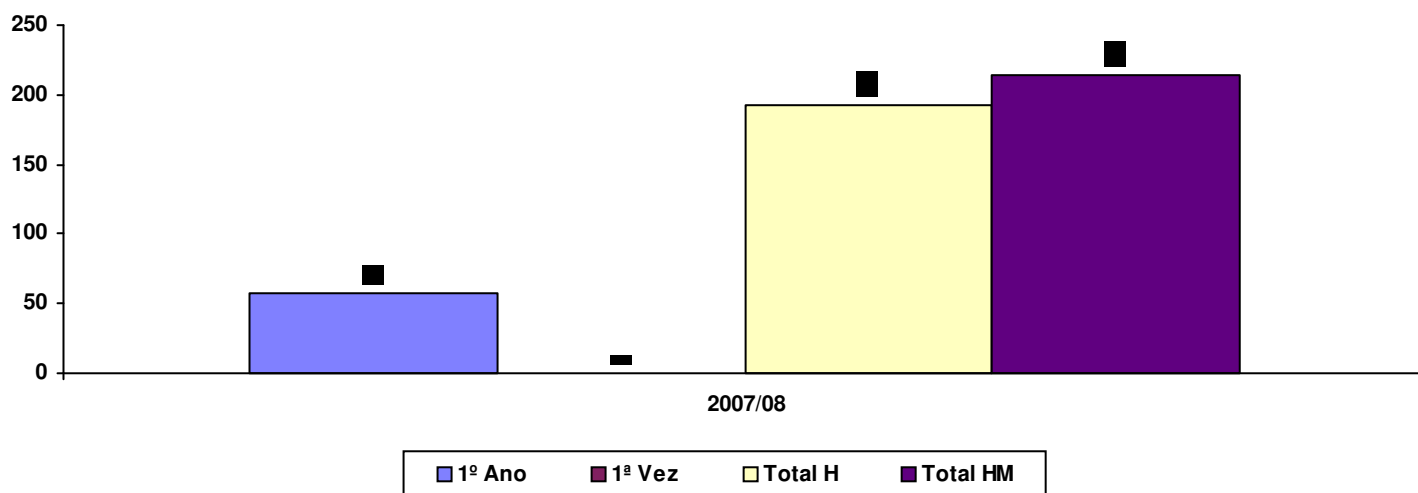
B. Evolução da média de idades

C. Evolução da média de nº de inscrições por ano curricular



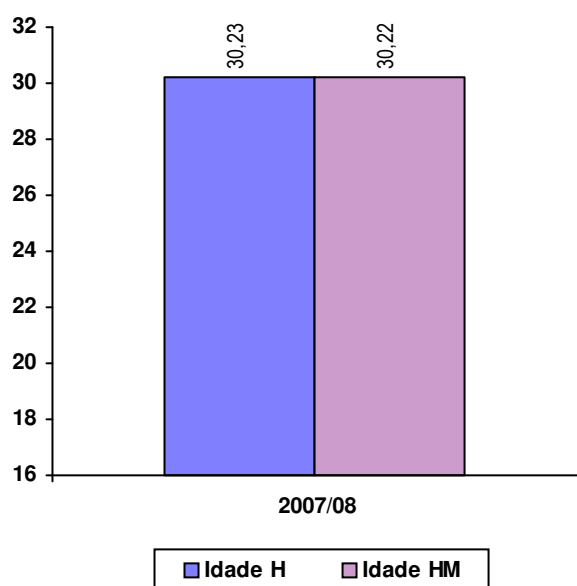
M.E.C.	ENSINO SUPERIOR EVOLUÇÃO DO NÚMERO DE ALUNOS INSCRITOS	MODELO GRAF.M.1
Estabelecimento de Ensino		3. Código do estabelecimento
1. <i>Instituto Politécnico de Lisboa</i>		3 1 1 8
2. <i>Instituto Superior de Engenharia de Lisboa</i>		
4. Localidade: LISBOA		
5. Grau: MESTRADO - 2º CICLO		6a. Código do curso
6. Curso: <i>Engenharia Mecânica</i>		6 3 6 1
7. Ramo: <i>Tronco comum</i>		
9. Duração do curso: <i>0 semestres letivos</i>		

A. Evolução do número de alunos inscritos: 1º ano, 1ª vez, homens e total



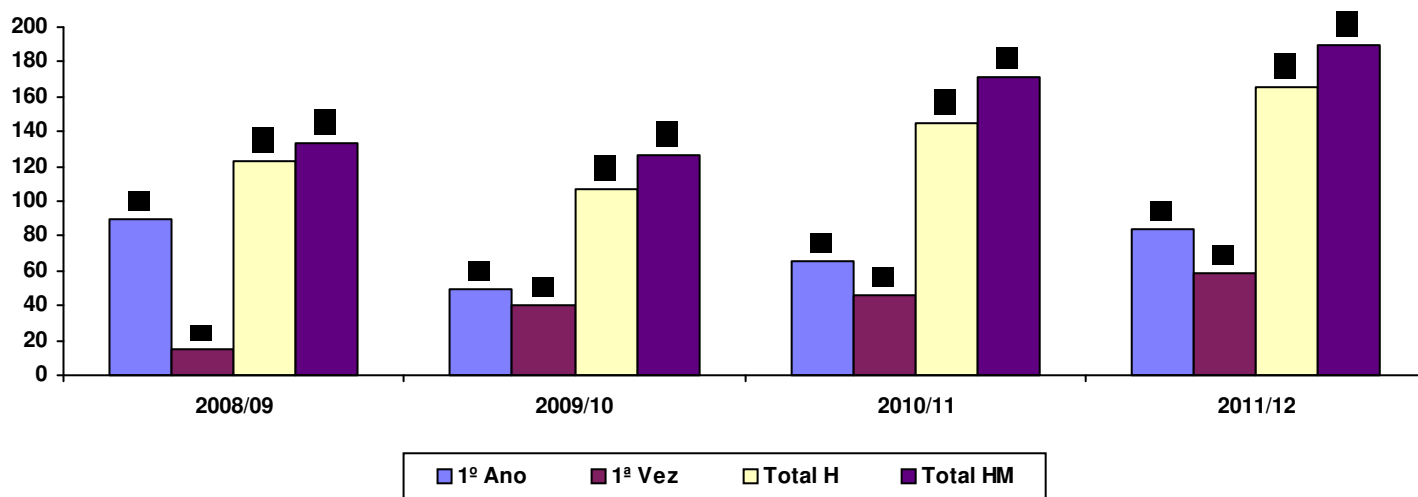
B. Evolução da média de idades

C. Evolução da média de nº de inscrições por ano curricular



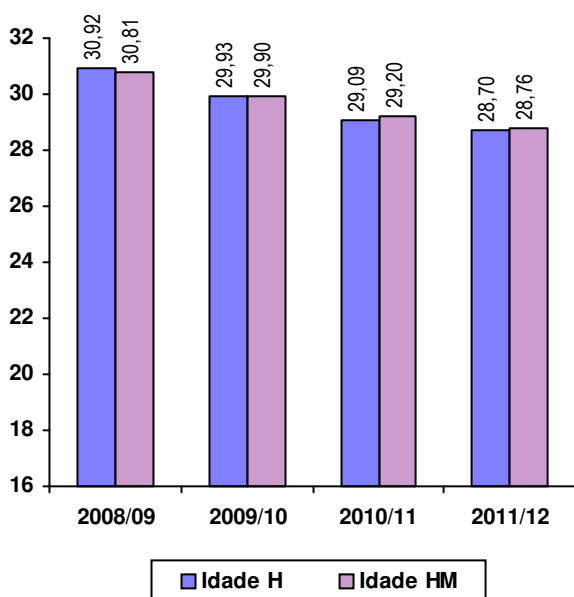
M.E.C.	ENSINO SUPERIOR EVOLUÇÃO DO NÚMERO DE ALUNOS INSCRITOS	MODELO GRAF.M.1
Estabelecimento de Ensino		3. Código do estabelecimento
1. <i>Instituto Politécnico de Lisboa</i>		3 1 1 8
2. <i>Instituto Superior de Engenharia de Lisboa</i>		
4. Localidade: LISBOA		
5. Grau: MESTRADO - 2º CICLO		6a. Código do curso
6. Curso: <i>Engenharia Mecânica</i>		6 3 6 1
7. Ramo: <i>Área de especialização: Energia, Refrigeração e Climatização</i>		
9. Duração do curso: <i>3 semestres letivos</i>		

A. Evolução do número de alunos inscritos: 1º ano, 1ª vez, homens e total



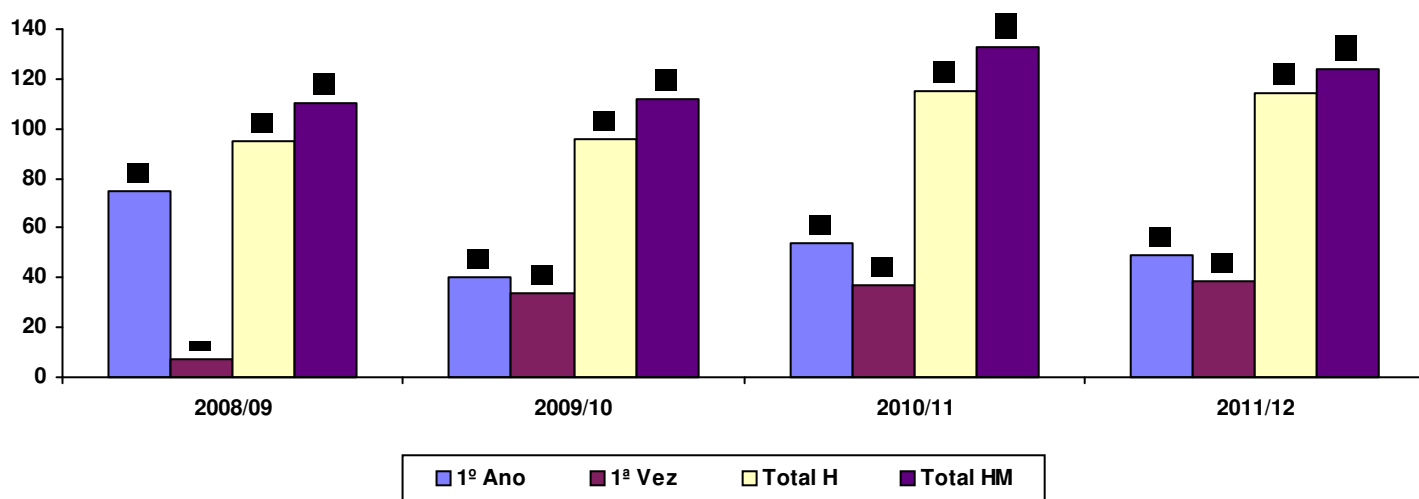
B. Evolução da média de idades

C. Evolução da média de nº de inscrições por ano curricular



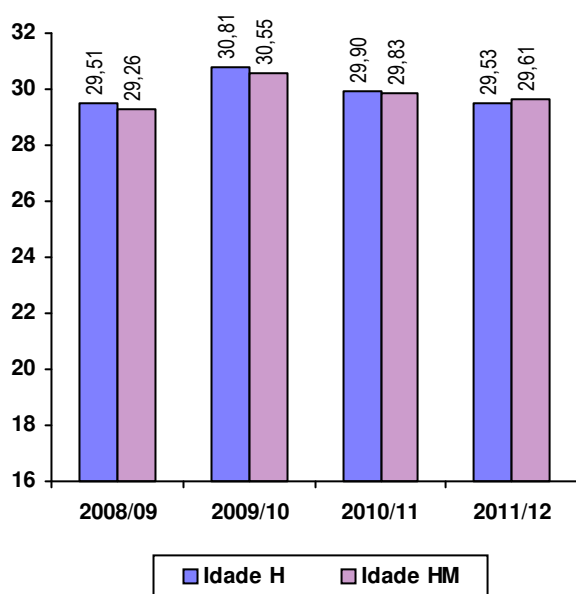
M.E.C.	ENSINO SUPERIOR EVOLUÇÃO DO NÚMERO DE ALUNOS INSCRITOS	MODELO GRAF.M.1
Estabelecimento de Ensino 1. <i>Instituto Politécnico de Lisboa</i> 2. <i>Instituto Superior de Engenharia de Lisboa</i> 4. Localidade: LISBOA		3. Código do estabelecimento 3 1 1 8
5. Grau: MESTRADO - 2º CICLO 6. Curso: <i>Engenharia Mecânica</i> 7. Ramo: <i>Área de especialidade: Manutenção e Produção</i> 9. Duração do curso: <i>3 semestres letivos</i>		6a. Código do curso 6 3 6 1

A. Evolução do número de alunos inscritos: 1º ano, 1ª vez, homens e total



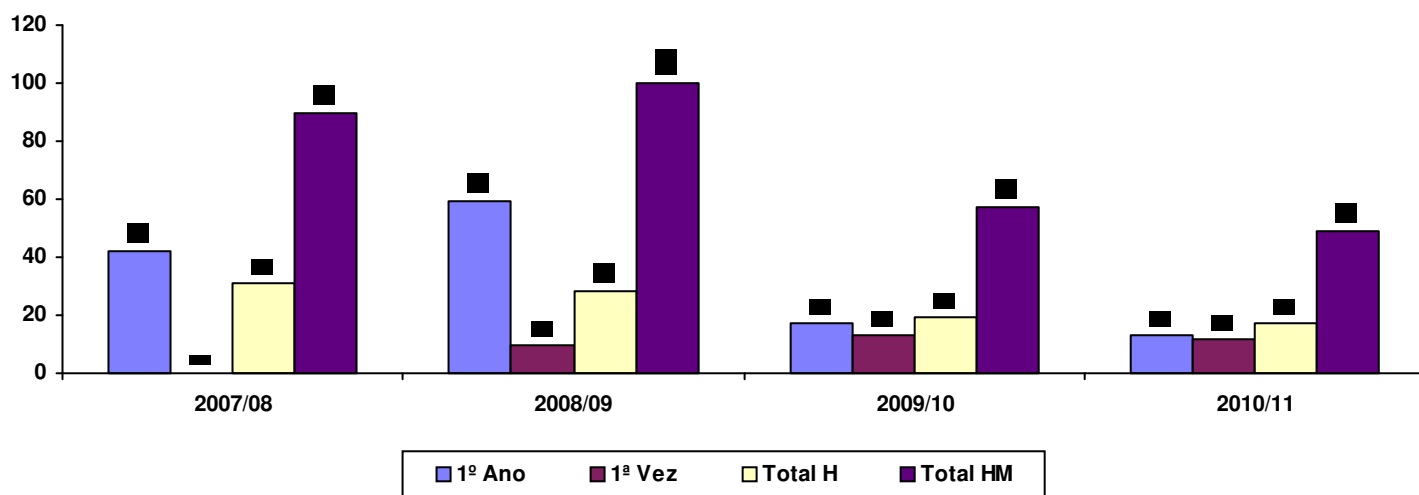
B. Evolução da média de idades

C. Evolução da média de nº de inscrições por ano curricular



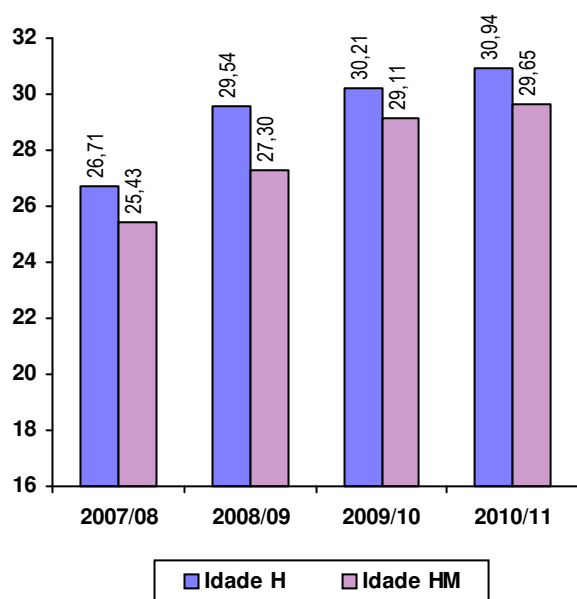
M.E.C.	ENSINO SUPERIOR EVOLUÇÃO DO NÚMERO DE ALUNOS INSCRITOS	MODELO GRAF.M.1
Estabelecimento de Ensino		3. Código do estabelecimento
1. <i>Instituto Politécnico de Lisboa</i>		3 1 1 8
2. <i>Instituto Superior de Engenharia de Lisboa</i>		
4. Localidade: LISBOA		
5. Grau: MESTRADO - 2º CICLO		6a. Código do curso
6. Curso: <i>Engenharia Química</i>		6 3 6 2
7. Ramo: <i>Tronco comum</i>		
9. Duração do curso: <i>3 semestres letivos</i>		

A. Evolução do número de alunos inscritos: 1º ano, 1ª vez, homens e total



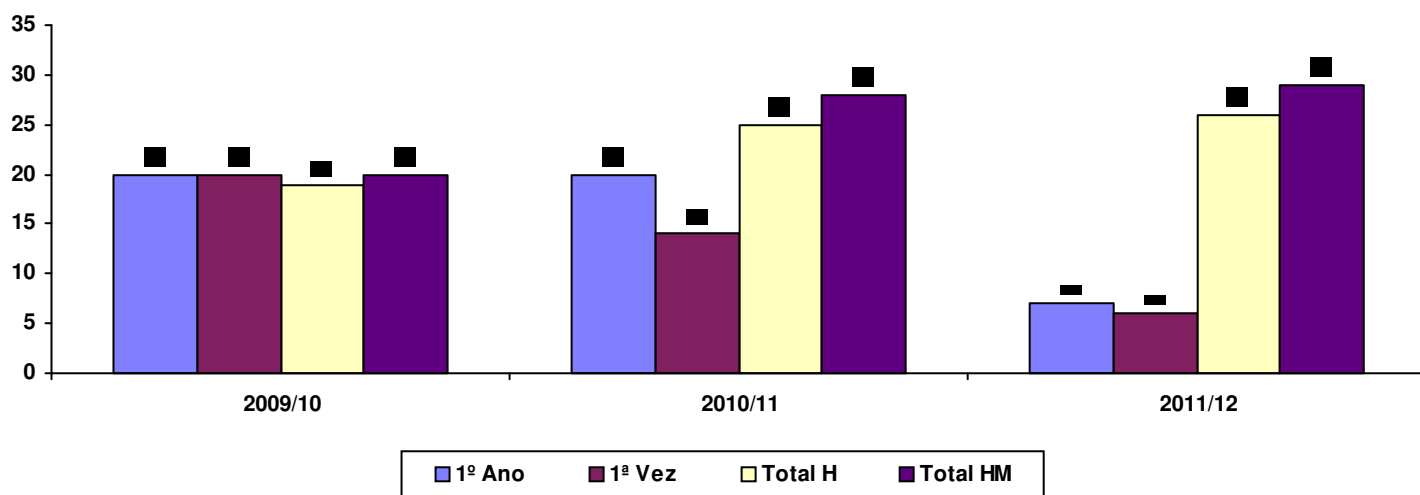
B. Evolução da média de idades

C. Evolução da média de nº de inscrições por ano curricular

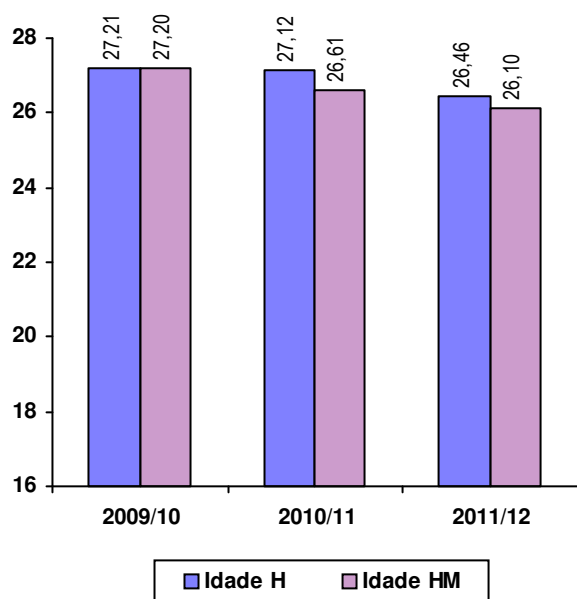


M.E.C.	ENSINO SUPERIOR EVOLUÇÃO DO NÚMERO DE ALUNOS INSCRITOS	MODELO GRAF.M.1
Estabelecimento de Ensino		3. Código do estabelecimento
1. <i>Instituto Politécnico de Lisboa</i>		3 1 1 8
2. <i>Instituto Superior de Engenharia de Lisboa</i>		
4. Localidade: LISBOA		
5. Grau: LICENCIATURA - 1º CICLO		6a. Código do curso
6. Curso: <i>Engenharia Electrónica e Telecomunic e de Computadores (regime pós-laboral)</i>		8 3 4 6
7. Ramo: <i>Tronco comum</i>		
9. Duração do curso: <i>6 semestres letivos</i>		

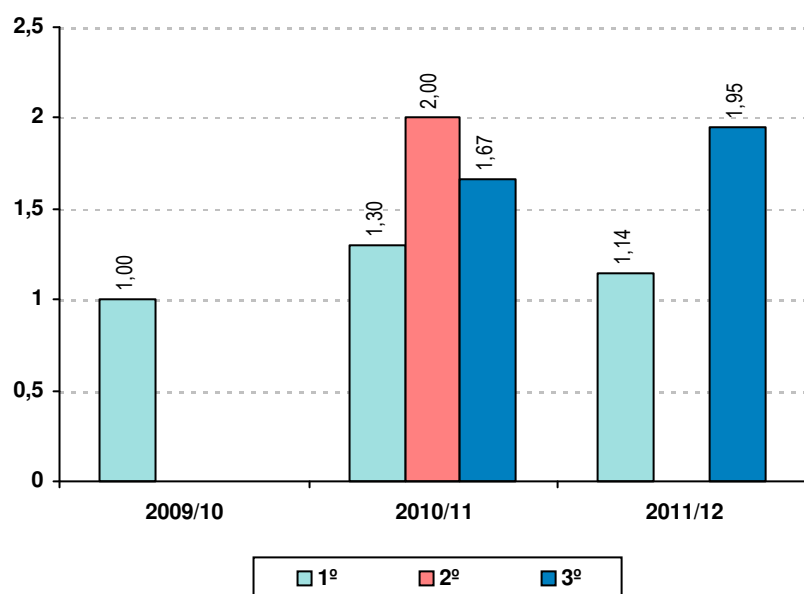
A. Evolução do número de alunos inscritos: 1º ano, 1ª vez, homens e total



B. Evolução da média de idades

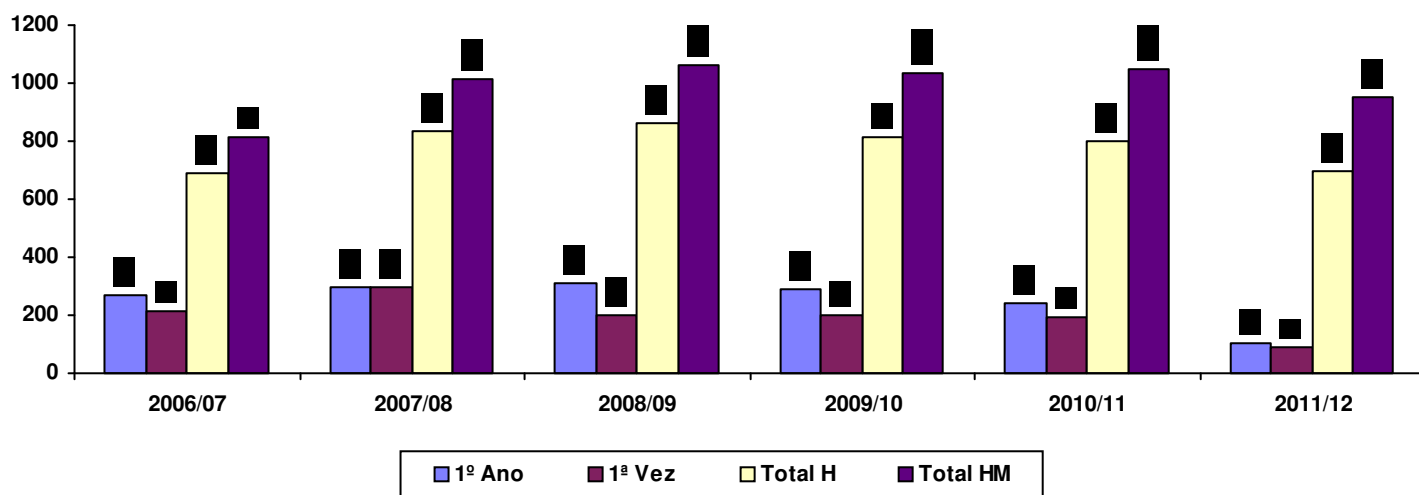


C. Evolução da média de nº de inscrições por ano curricular

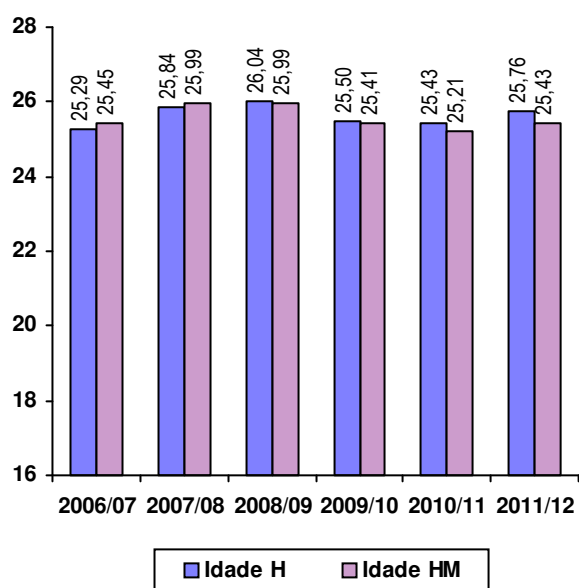


M.E.C.	ENSINO SUPERIOR EVOLUÇÃO DO NÚMERO DE ALUNOS INSCRITOS	MODELO GRAF.M.1
Estabelecimento de Ensino 1. <i>Instituto Politécnico de Lisboa</i> 2. <i>Instituto Superior de Engenharia de Lisboa</i> 4. Localidade: LISBOA		3. Código do estabelecimento <div style="border: 1px solid black; padding: 2px; display: inline-block;">3 1 1 8</div>
5. Grau: LICENCIATURA - 1º CICLO 6. Curso: <i>Engenharia Civil</i> 7. Ramo: <i>Tronco comum</i> 9. Duração do curso: <i>6 semestres letivos</i>		6a. Código do curso <div style="border: 1px solid black; padding: 2px; display: inline-block;">9 0 8 9</div>

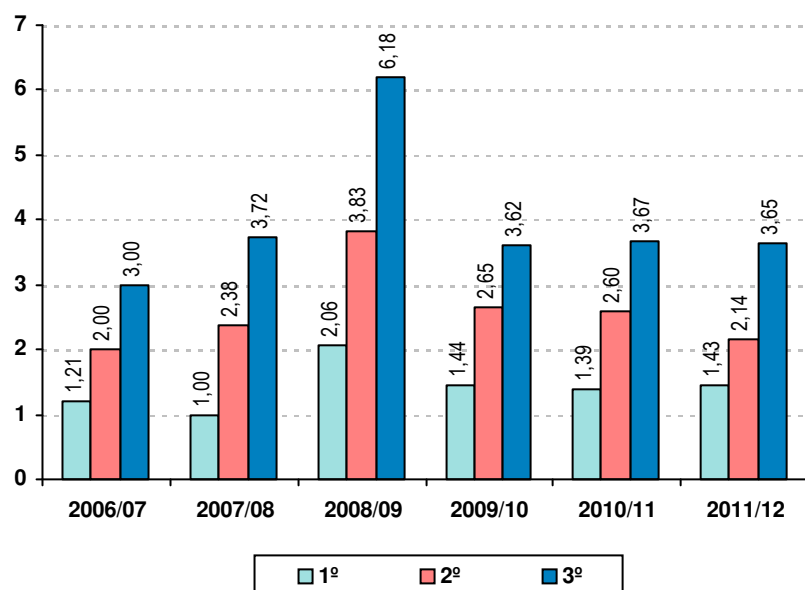
A. Evolução do número de alunos inscritos: 1º ano, 1ª vez, homens e total



B. Evolução da média de idades

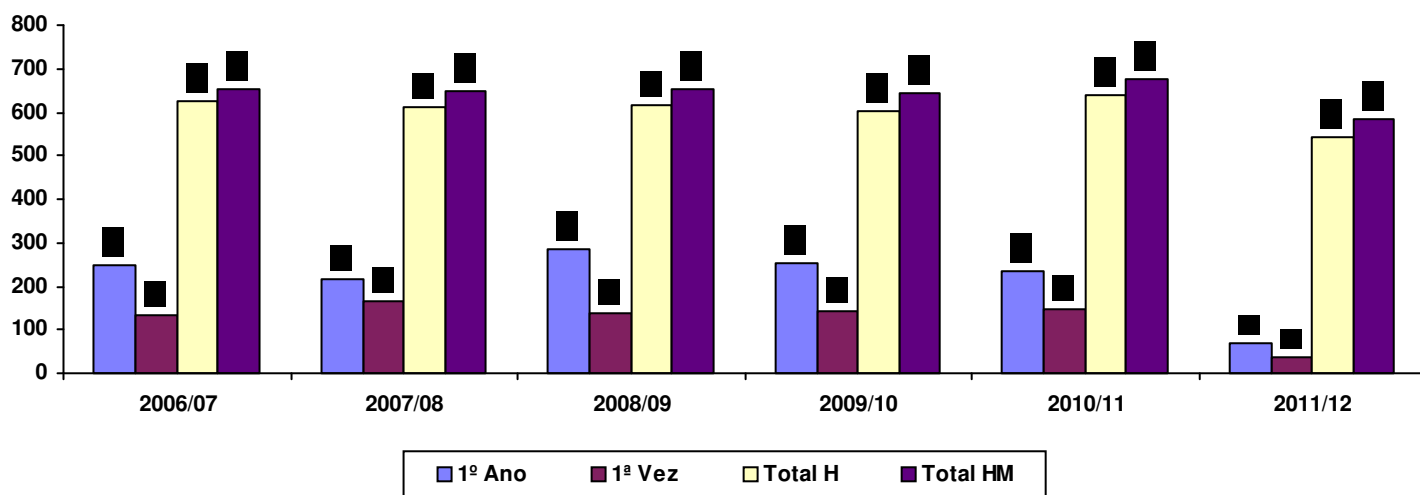


C. Evolução da média de nº de inscrições por ano curricular

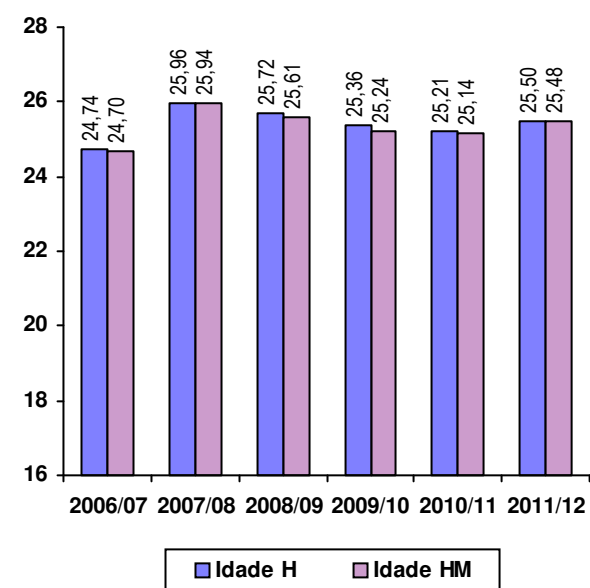


M.E.C.	ENSINO SUPERIOR EVOLUÇÃO DO NÚMERO DE ALUNOS INSCRITOS	MODELO GRAF.M.1
Estabelecimento de Ensino 1. <i>Instituto Politécnico de Lisboa</i> 2. <i>Instituto Superior de Engenharia de Lisboa</i> 4. Localidade: LISBOA		3. Código do estabelecimento <div style="border: 1px solid black; padding: 2px; display: inline-block;">3 1 1 8</div>
5. Grau: LICENCIATURA - 1º CICLO 6. Curso: <i>Engenharia Electrónica e Telecomunicações e de Computadores</i> 7. Ramo: <i>Tronco comum</i> 9. Duração do curso: <i>6 semestres letivos</i>		6a. Código do curso <div style="border: 1px solid black; padding: 2px; display: inline-block;">9 1 0 8</div>

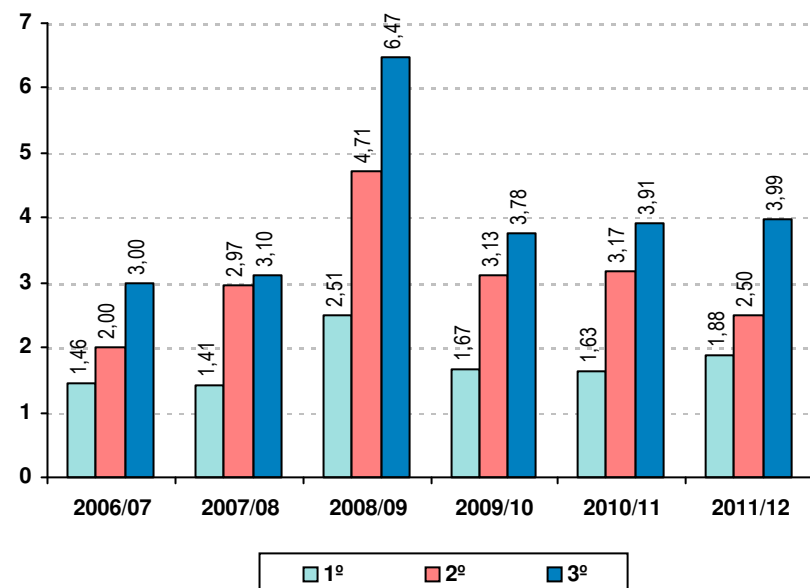
A. Evolução do número de alunos inscritos: 1º ano, 1ª vez, homens e total



B. Evolução da média de idades

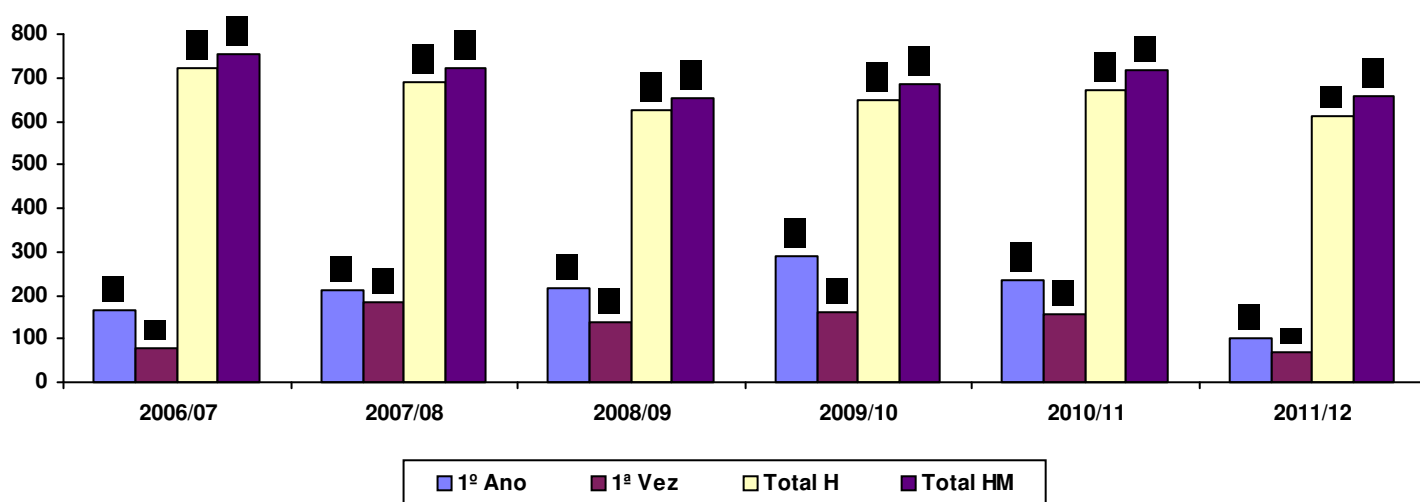


C. Evolução da média de nº de inscrições por ano curricular

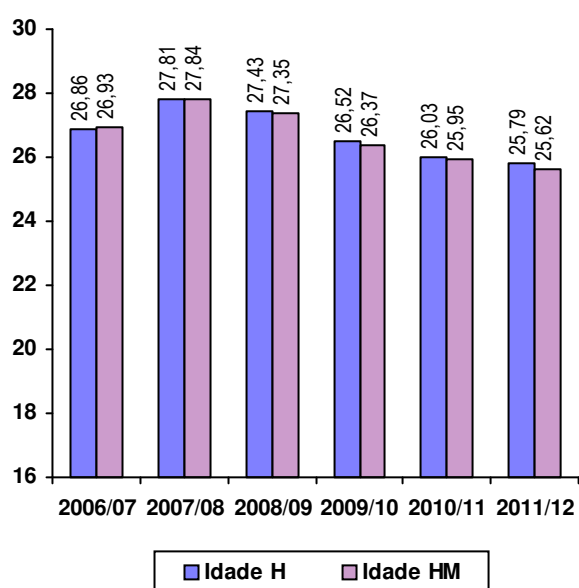


M.E.C.	ENSINO SUPERIOR EVOLUÇÃO DO NÚMERO DE ALUNOS INSCRITOS	MODELO GRAF.M.1
Estabelecimento de Ensino 1. <i>Instituto Politécnico de Lisboa</i> 2. <i>Instituto Superior de Engenharia de Lisboa</i> 4. Localidade: LISBOA		3. Código do estabelecimento <div style="border: 1px solid black; padding: 2px; display: inline-block;">3 1 1 8</div>
5. Grau: LICENCIATURA - 1º CICLO 6. Curso: <i>Engenharia Electrotécnica</i> 7. Ramo: <i>Tronco comum</i> 9. Duração do curso: <i>6 semestres letivos</i>		6a. Código do curso <div style="border: 1px solid black; padding: 2px; display: inline-block;">9 1 0 9</div>

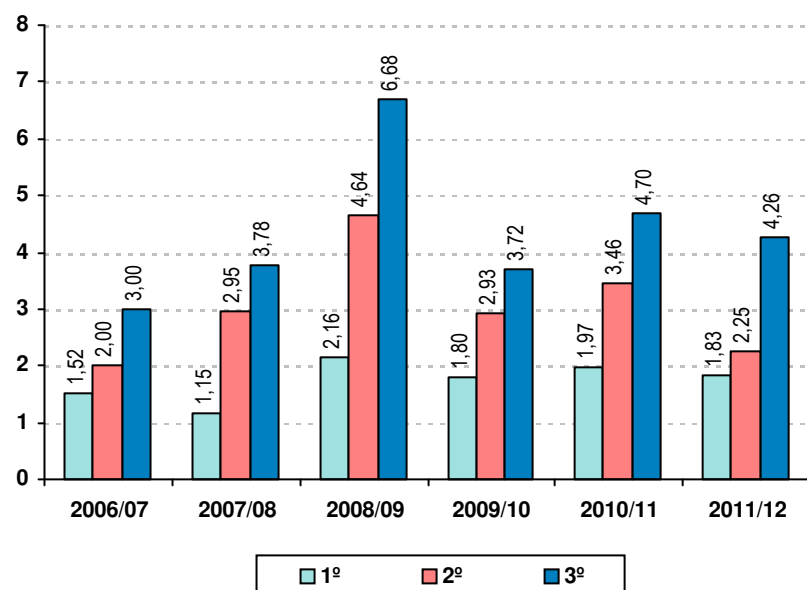
A. Evolução do número de alunos inscritos: 1º ano, 1ª vez, homens e total



B. Evolução da média de idades

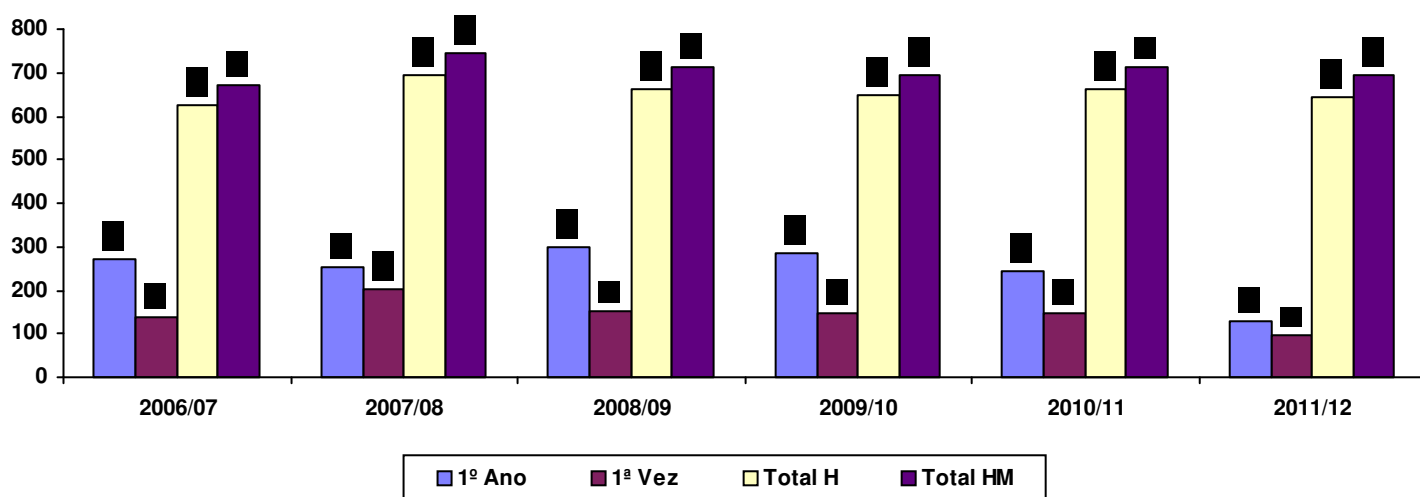


C. Evolução da média de nº de inscrições por ano curricular

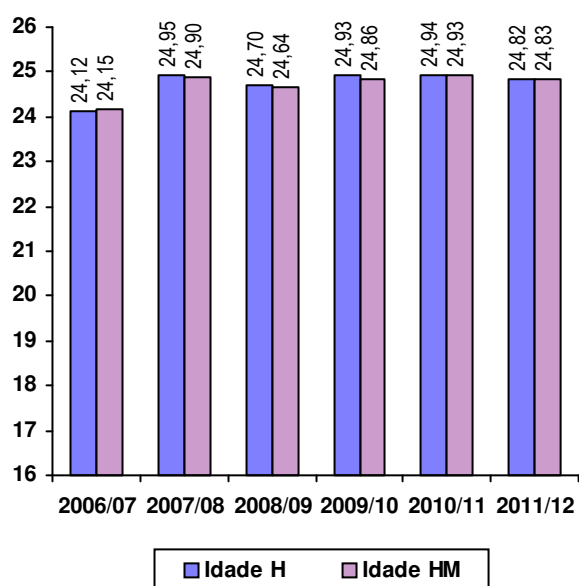


M.E.C.	ENSINO SUPERIOR EVOLUÇÃO DO NÚMERO DE ALUNOS INSCRITOS	MODELO GRAF.M.1
Estabelecimento de Ensino 1. <i>Instituto Politécnico de Lisboa</i> 2. <i>Instituto Superior de Engenharia de Lisboa</i> 4. Localidade: LISBOA		3. Código do estabelecimento <div style="border: 1px solid black; padding: 2px; display: inline-block;">3 1 1 8</div>
5. Grau: LICENCIATURA - 1º CICLO 6. Curso: <i>Engenharia Informática e de Computadores</i> 7. Ramo: <i>Tronco comum</i> 9. Duração do curso: <i>6 semestres letivos</i>		6a. Código do curso <div style="border: 1px solid black; padding: 2px; display: inline-block;">9 1 2 1</div>

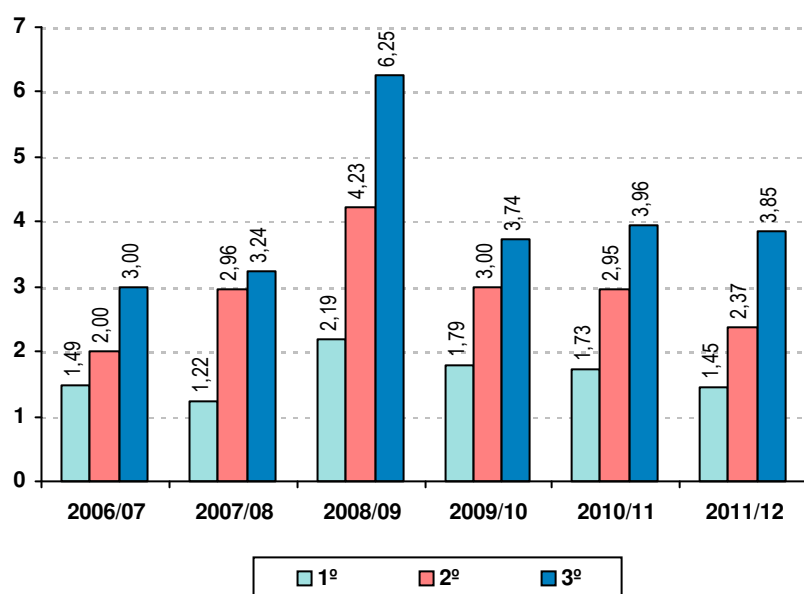
A. Evolução do número de alunos inscritos: 1º ano, 1ª vez, homens e total



B. Evolução da média de idades

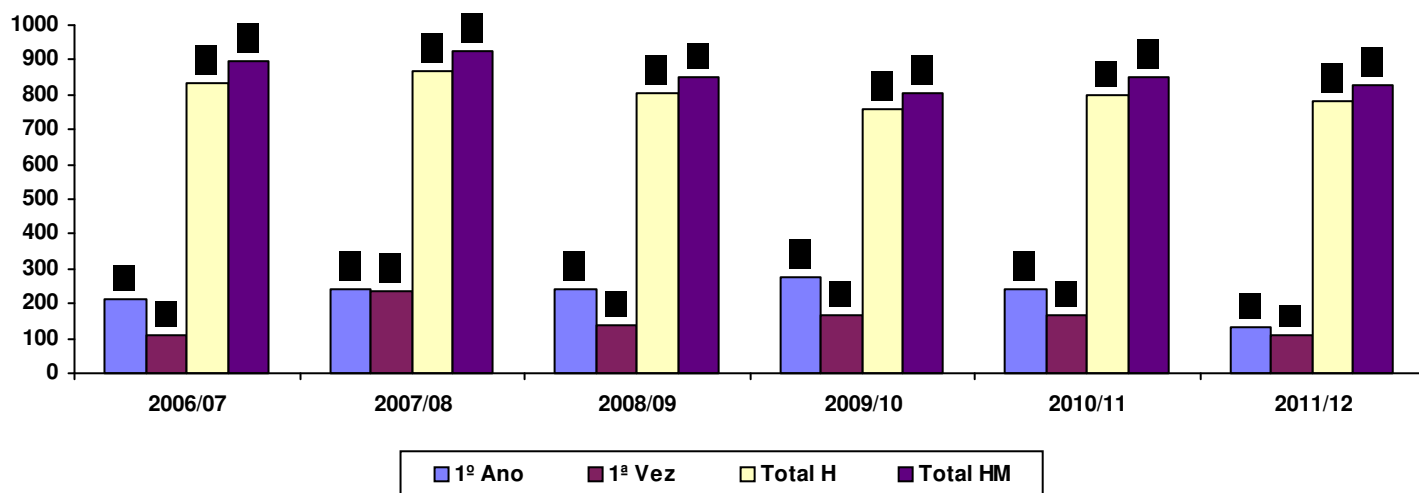


C. Evolução da média de nº de inscrições por ano curricular

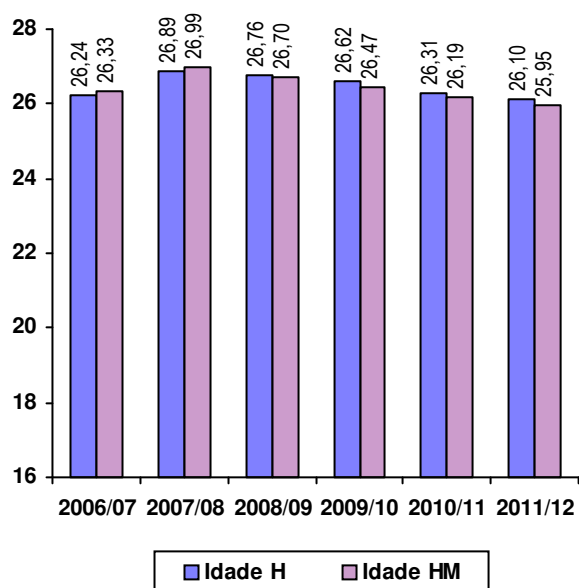


M.E.C.	ENSINO SUPERIOR EVOLUÇÃO DO NÚMERO DE ALUNOS INSCRITOS	MODELO GRAF.M.1
Estabelecimento de Ensino 1. <i>Instituto Politécnico de Lisboa</i> 2. <i>Instituto Superior de Engenharia de Lisboa</i> 4. Localidade: LISBOA		3. Código do estabelecimento <div style="border: 1px solid black; padding: 2px; display: inline-block;">3 1 1 8</div>
5. Grau: LICENCIATURA - 1º CICLO 6. Curso: <i>Engenharia Mecânica</i> 7. Ramo: <i>Tronco comum</i> 9. Duração do curso: <i>6 semestres letivos</i>		6a. Código do curso <div style="border: 1px solid black; padding: 2px; display: inline-block;">9 1 2 3</div>

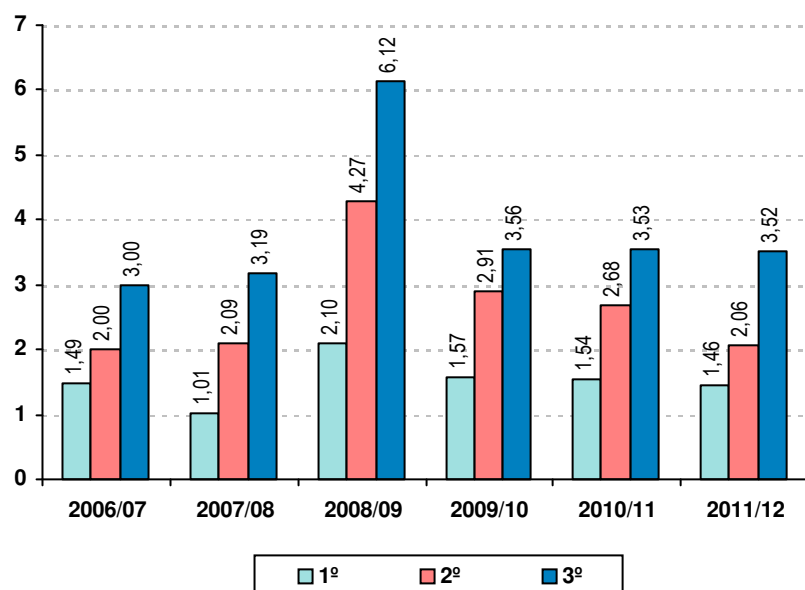
A. Evolução do número de alunos inscritos: 1º ano, 1ª vez, homens e total



B. Evolução da média de idades

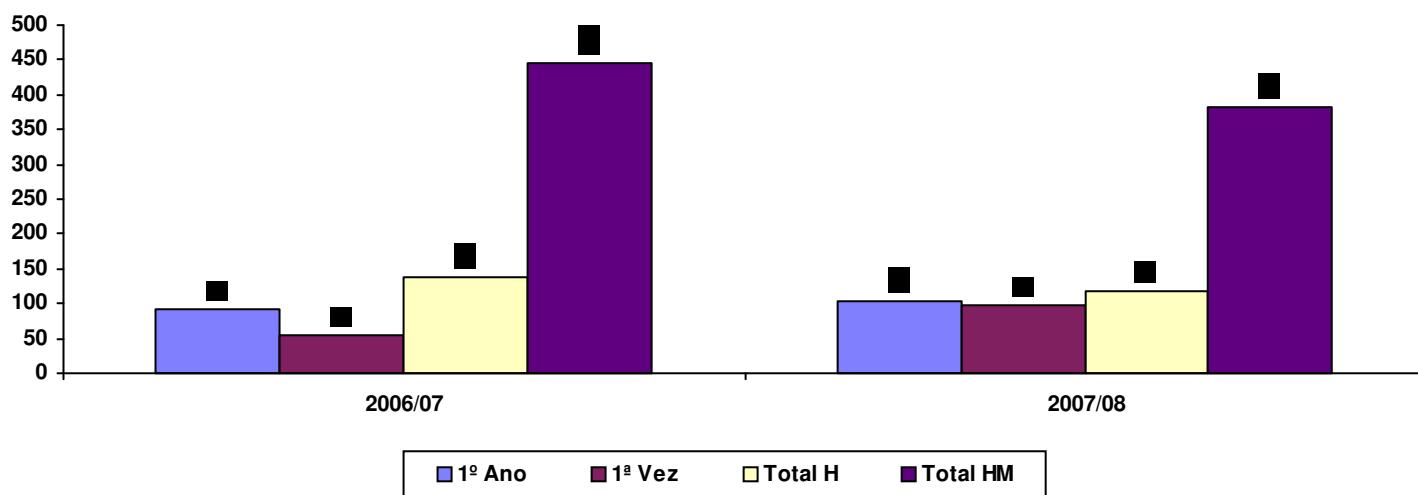


C. Evolução da média de nº de inscrições por ano curricular

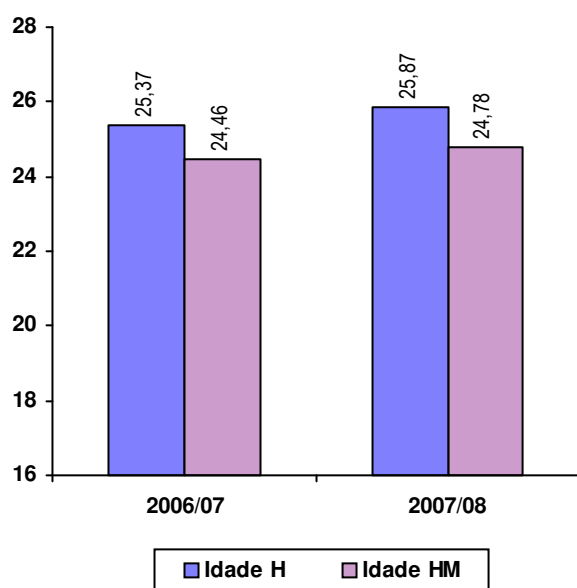


M.E.C.	ENSINO SUPERIOR EVOLUÇÃO DO NÚMERO DE ALUNOS INSCRITOS	MODELO GRAF.M.1
Estabelecimento de Ensino		3. Código do estabelecimento
1. Instituto Politécnico de Lisboa		3 1 1 8
2. Instituto Superior de Engenharia de Lisboa		
4. Localidade: LISBOA		
5. Grau: LICENCIATURA - 1º CICLO		6a. Código do curso
6. Curso: Engenharia Química e Biológica		9 1 2 6
7. Ramo: Tronco comum		
9. Duração do curso: 0 semestres letivos		

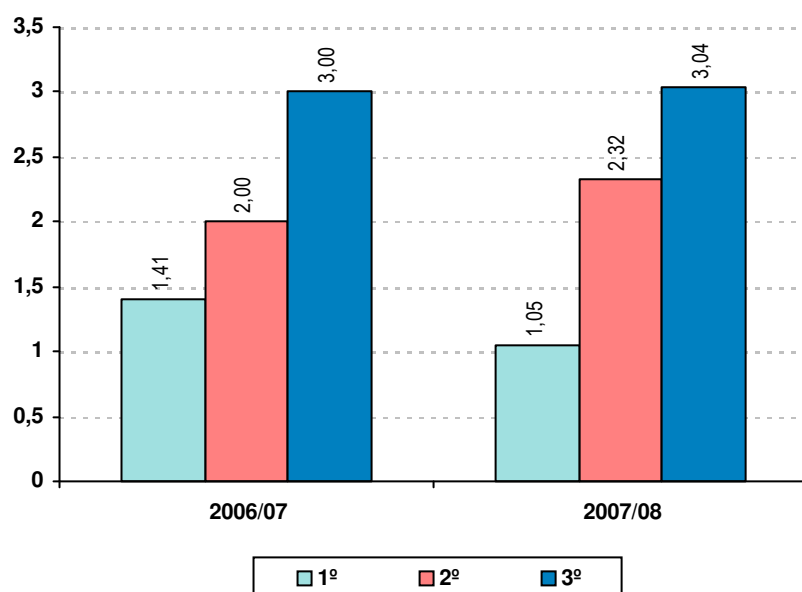
A. Evolução do número de alunos inscritos: 1º ano, 1ª vez, homens e total



B. Evolução da média de idades

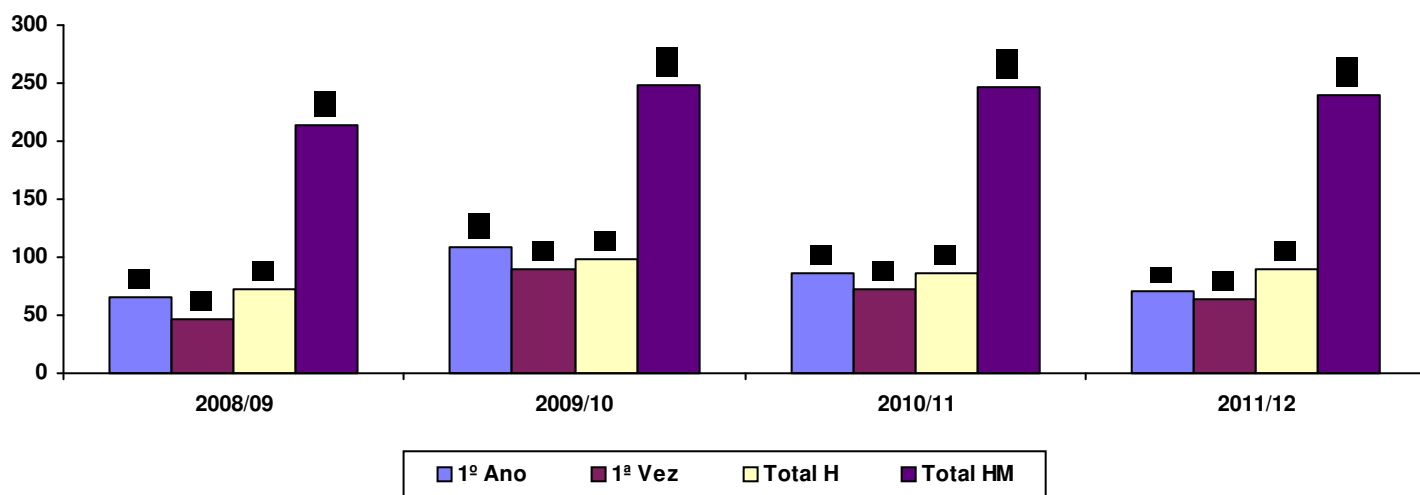


C. Evolução da média de nº de inscrições por ano curricular

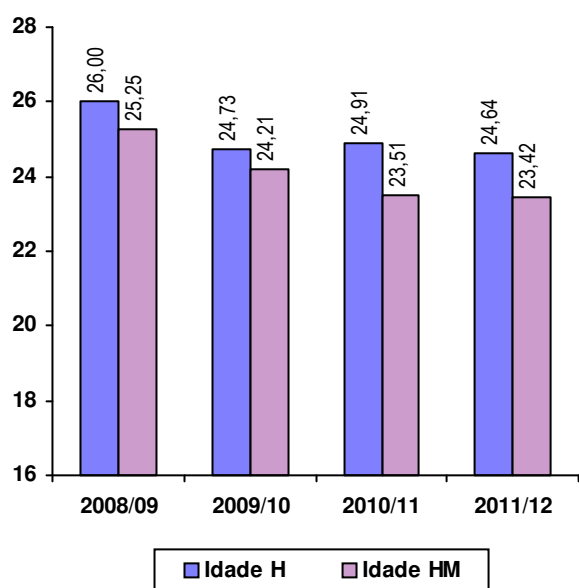


M.E.C.	ENSINO SUPERIOR EVOLUÇÃO DO NÚMERO DE ALUNOS INSCRITOS	MODELO GRAF.M.1
Estabelecimento de Ensino 1. <i>Instituto Politécnico de Lisboa</i> 2. <i>Instituto Superior de Engenharia de Lisboa</i> 4. Localidade: LISBOA		3. Código do estabelecimento 3 1 1 8
5. Grau: LICENCIATURA - 1º CICLO 6. Curso: <i>Engenharia Química e Biológica</i> 7. Ramo: <i>Ramo: Engenharia Química</i> 9. Duração do curso: <i>6 semestres letivos</i>		6a. Código do curso 9 1 2 6

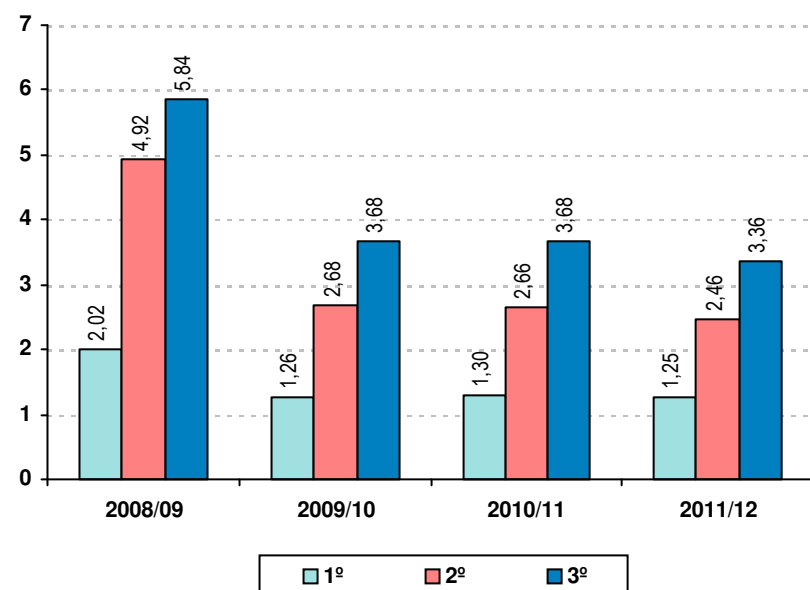
A. Evolução do número de alunos inscritos: 1º ano, 1ª vez, homens e total



B. Evolução da média de idades

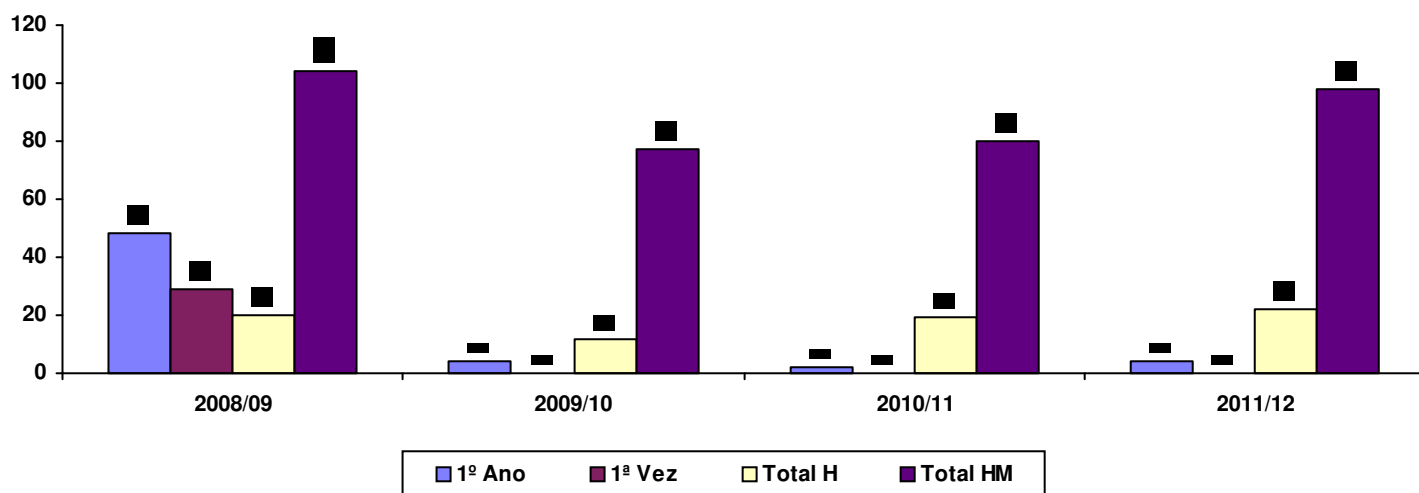


C. Evolução da média de nº de inscrições por ano curricular

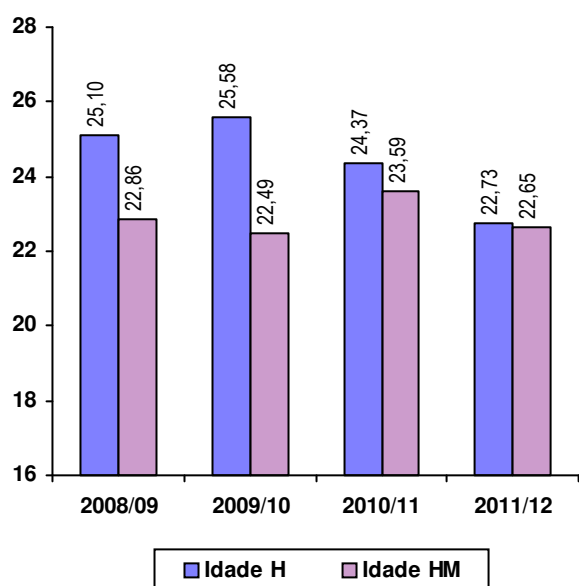


M.E.C.	ENSINO SUPERIOR EVOLUÇÃO DO NÚMERO DE ALUNOS INSCRITOS	MODELO GRAF.M.1
Estabelecimento de Ensino 1. <i>Instituto Politécnico de Lisboa</i> 2. <i>Instituto Superior de Engenharia de Lisboa</i> 4. Localidade: LISBOA		3. Código do estabelecimento 3 1 1 8
5. Grau: LICENCIATURA - 1º CICLO 6. Curso: <i>Engenharia Química e Biológica</i> 7. Ramo: <i>Ramo: Engenharia Biológica</i> 9. Duração do curso: 6 semestres letivos		6a. Código do curso 9 1 2 6

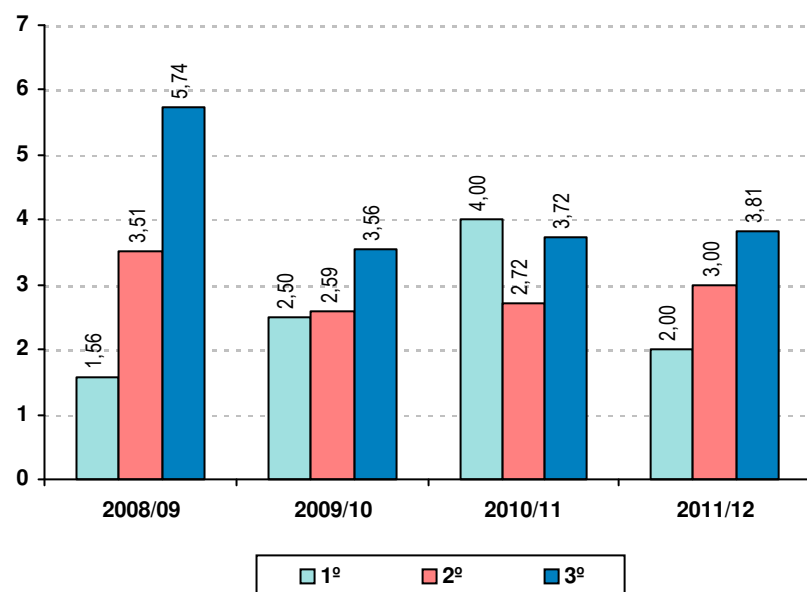
A. Evolução do número de alunos inscritos: 1º ano, 1ª vez, homens e total



B. Evolução da média de idades

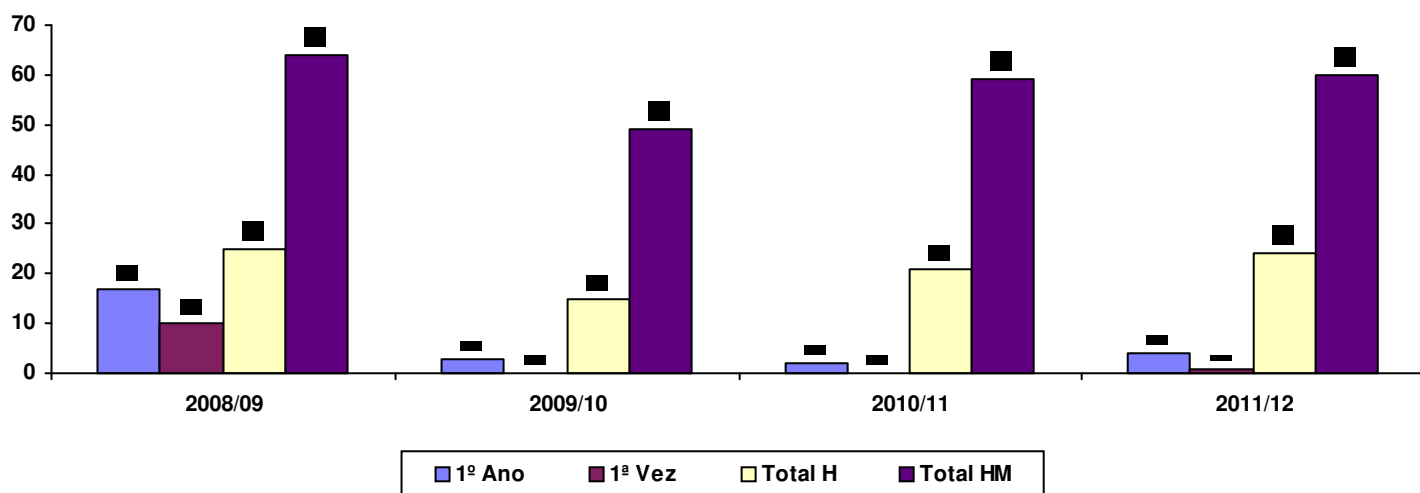


C. Evolução da média de nº de inscrições por ano curricular

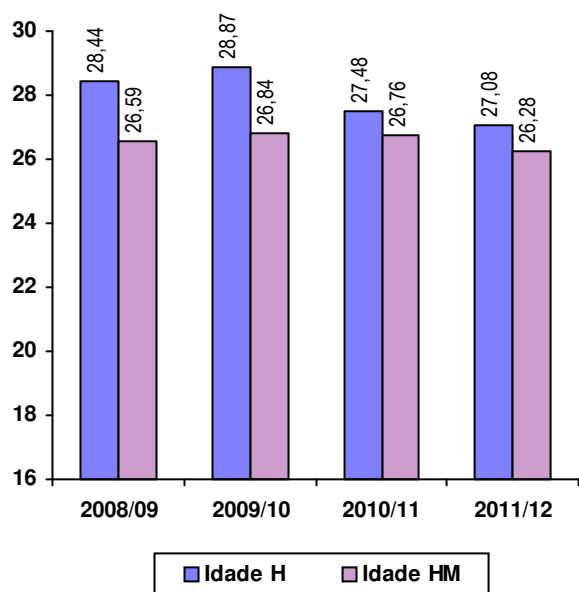


M.E.C.	ENSINO SUPERIOR EVOLUÇÃO DO NÚMERO DE ALUNOS INSCRITOS	MODELO GRAF.M.1
Estabelecimento de Ensino 1. <i>Instituto Politécnico de Lisboa</i> 2. <i>Instituto Superior de Engenharia de Lisboa</i> 4. Localidade: LISBOA		3. Código do estabelecimento 3 1 1 8
5. Grau: LICENCIATURA - 1º CICLO 6. Curso: <i>Engenharia Química e Biológica</i> 7. Ramo: <i>Ramo: Engenharia do Ambiente</i> 9. Duração do curso: <i>6 semestres letivos</i>		6a. Código do curso 9 1 2 6

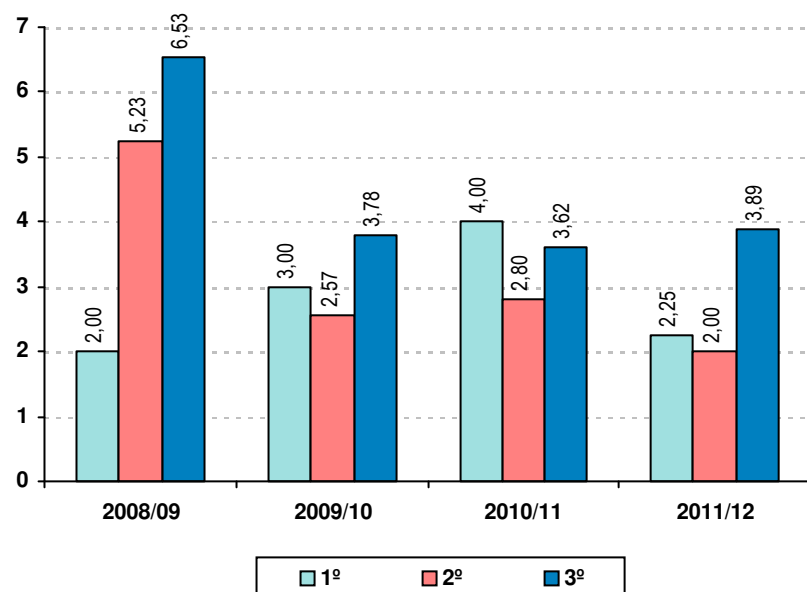
A. Evolução do número de alunos inscritos: 1º ano, 1ª vez, homens e total



B. Evolução da média de idades

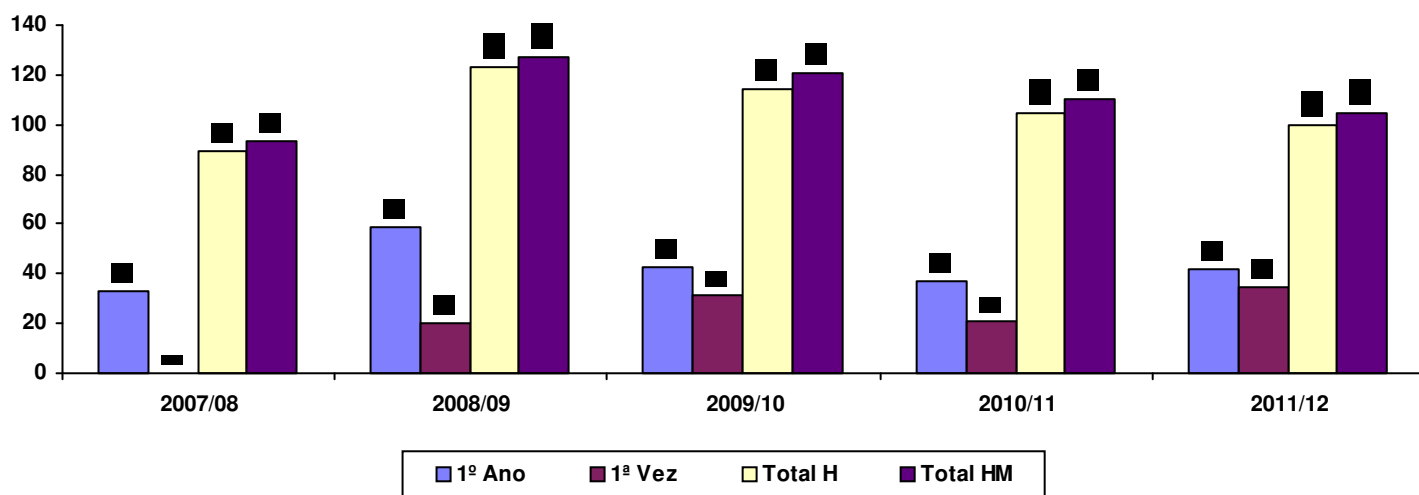


C. Evolução da média de nº de inscrições por ano curricular



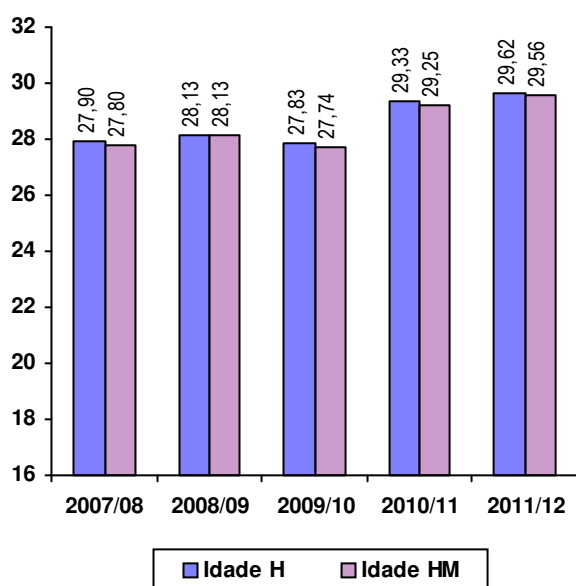
M.E.C.	ENSINO SUPERIOR EVOLUÇÃO DO NÚMERO DE ALUNOS INSCRITOS	MODELO GRAF.M.1
Estabelecimento de Ensino 1. <i>Instituto Politécnico de Lisboa</i> 2. <i>Instituto Superior de Engenharia de Lisboa</i> 4. Localidade: LISBOA		3. Código do estabelecimento 3 1 1 8
5. Grau: MESTRADO - 2º CICLO 6. Curso: <i>Engenharia Informática e de Computadores</i> 7. Ramo: <i>Tronco comum</i> 9. Duração do curso: <i>3 semestres letivos</i>		6a. Código do curso 9 4 2 7

A. Evolução do número de alunos inscritos: 1º ano, 1ª vez, homens e total



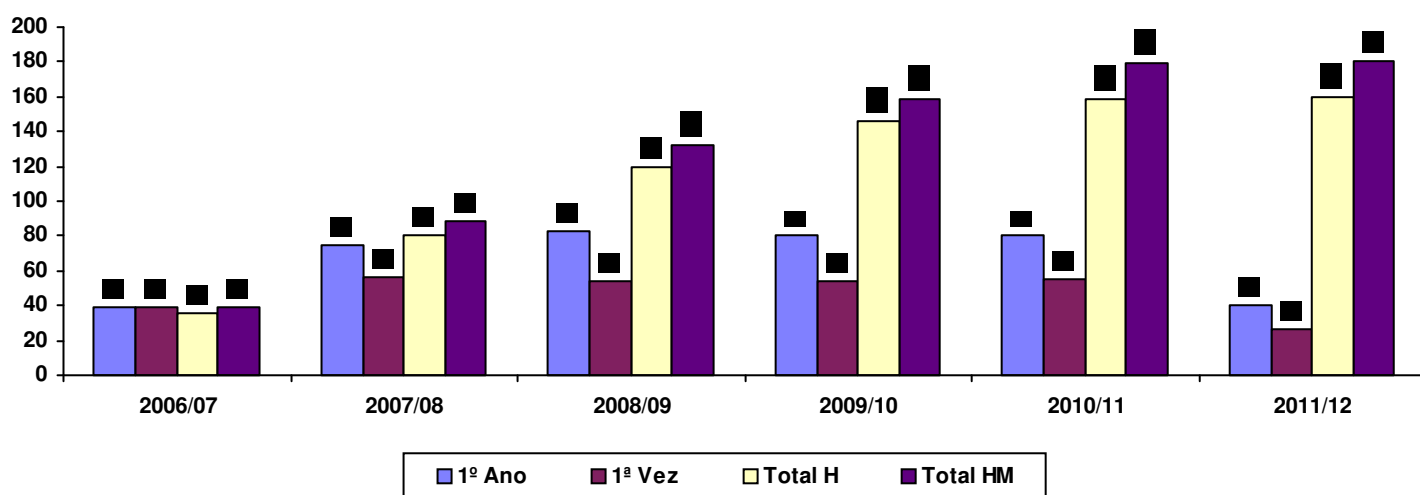
B. Evolução da média de idades

C. Evolução da média de nº de inscrições por ano curricular

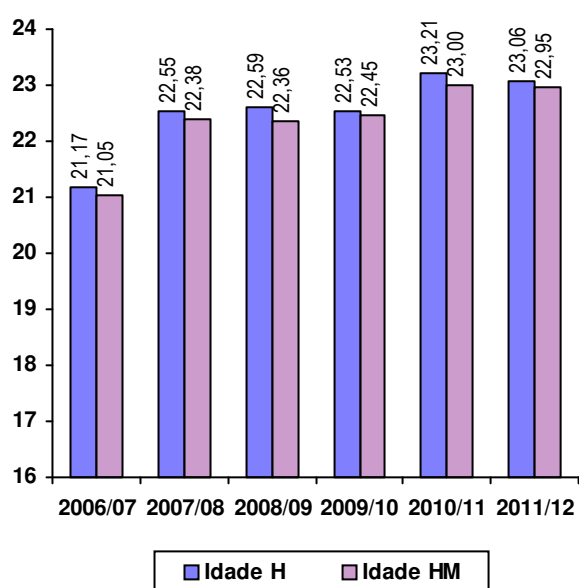


M.E.C.	ENSINO SUPERIOR EVOLUÇÃO DO NÚMERO DE ALUNOS INSCRITOS	MODELO GRAF.M.1
Estabelecimento de Ensino 1. <i>Instituto Politécnico de Lisboa</i> 2. <i>Instituto Superior de Engenharia de Lisboa</i> 4. Localidade: LISBOA		3. Código do estabelecimento <div style="border: 1px solid black; padding: 2px; display: inline-block;">3 1 1 8</div>
5. Grau: LICENCIATURA - 1º CICLO 6. Curso: <i>Engenharia de Redes de Comunicação e Multimédia</i> 7. Ramo: <i>Tronco comum</i> 9. Duração do curso: <i>6 semestres letivos</i>		6a. Código do curso <div style="border: 1px solid black; padding: 2px; display: inline-block;">9 4 7 5</div>

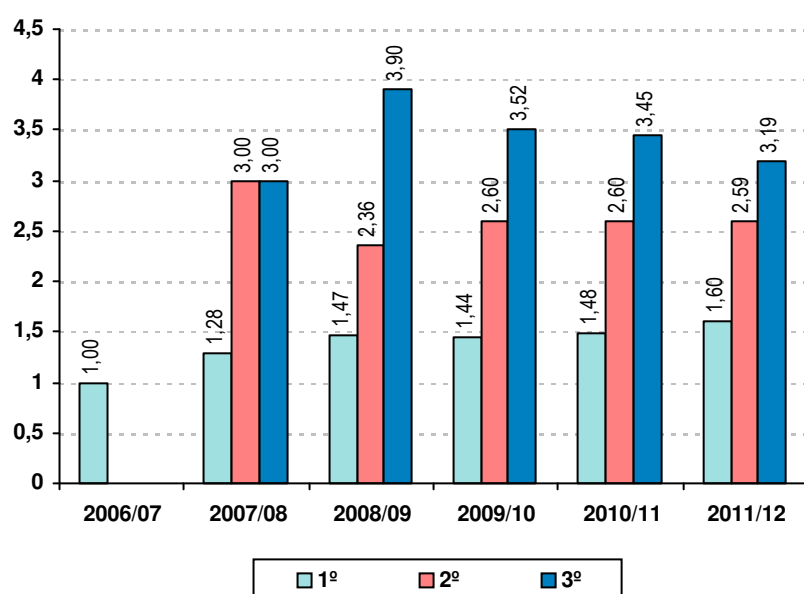
A. Evolução do número de alunos inscritos: 1º ano, 1ª vez, homens e total



B. Evolução da média de idades

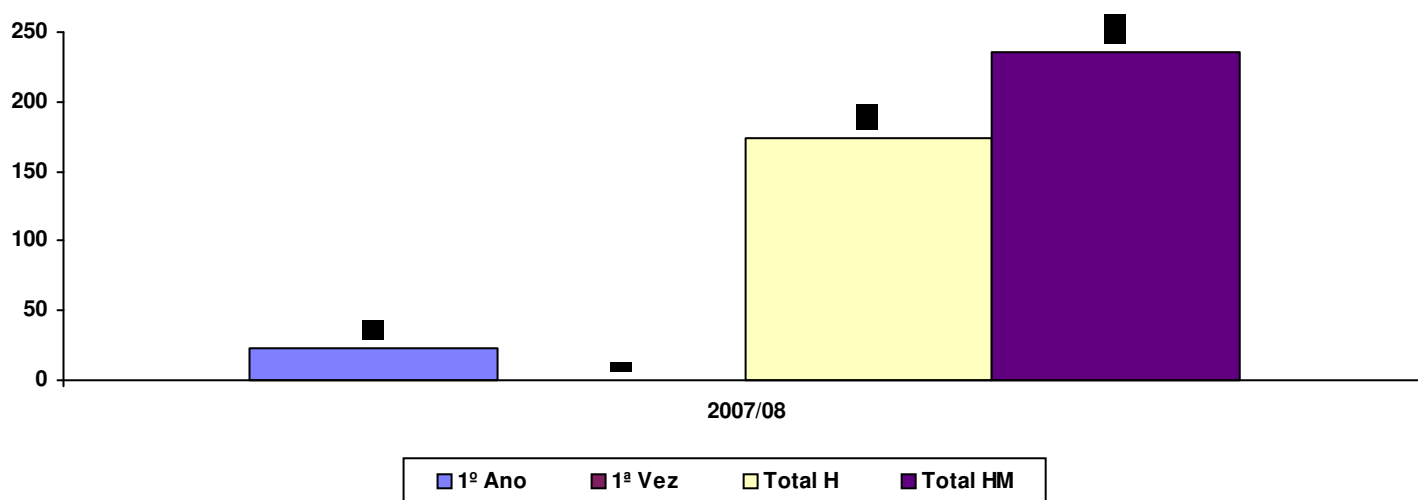


C. Evolução da média de nº de inscrições por ano curricular



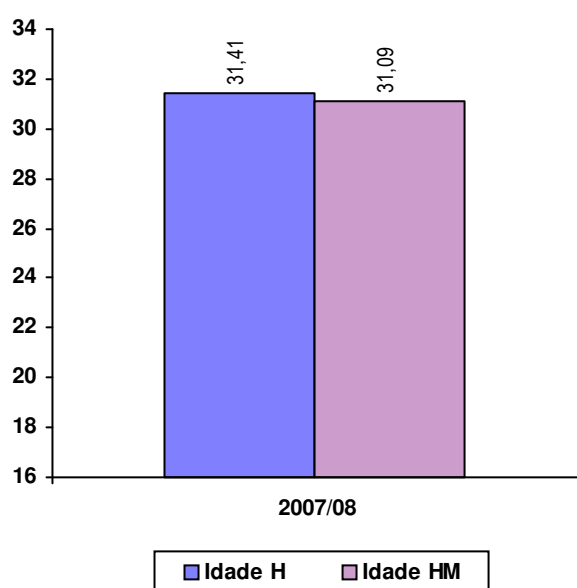
M.E.C.	ENSINO SUPERIOR EVOLUÇÃO DO NÚMERO DE ALUNOS INSCRITOS	MODELO GRAF.M.1
Estabelecimento de Ensino		3. Código do estabelecimento
1. <i>Instituto Politécnico de Lisboa</i>		3 1 1 8
2. <i>Instituto Superior de Engenharia de Lisboa</i>		
4. Localidade: LISBOA		
5. Grau: MESTRADO - 2º CICLO		6a. Código do curso
6. Curso: <i>Engenharia Civil</i>		9 5 6 9
7. Ramo: <i>Tronco comum</i>		
9. Duração do curso: <i>0 semestres letivos</i>		

A. Evolução do número de alunos inscritos: 1º ano, 1ª vez, homens e total



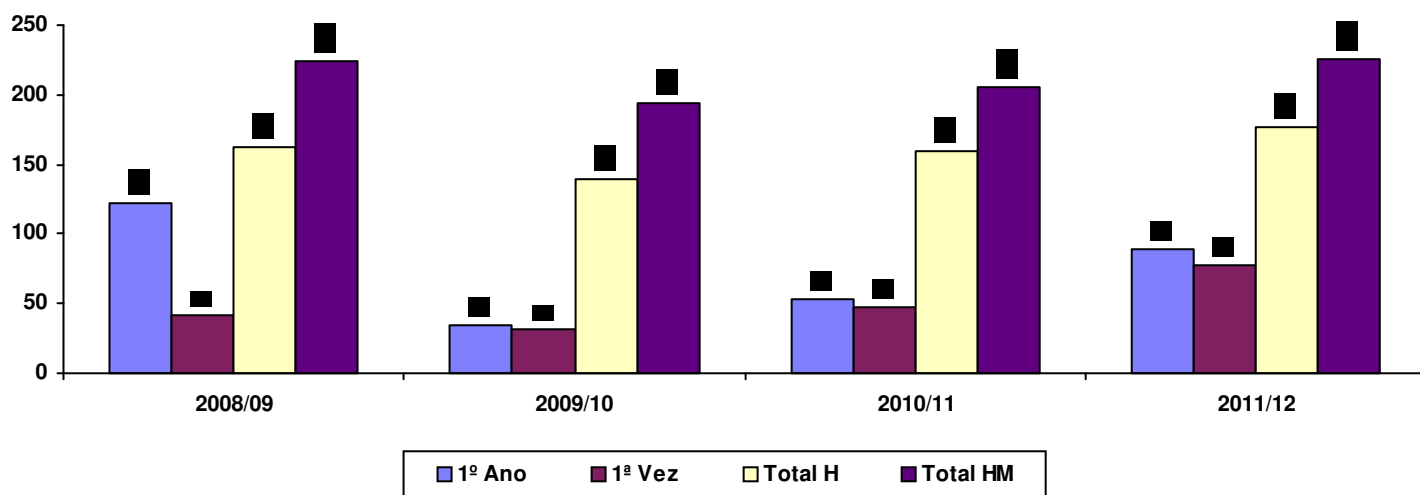
B. Evolução da média de idades

C. Evolução da média de nº de inscrições por ano curricular



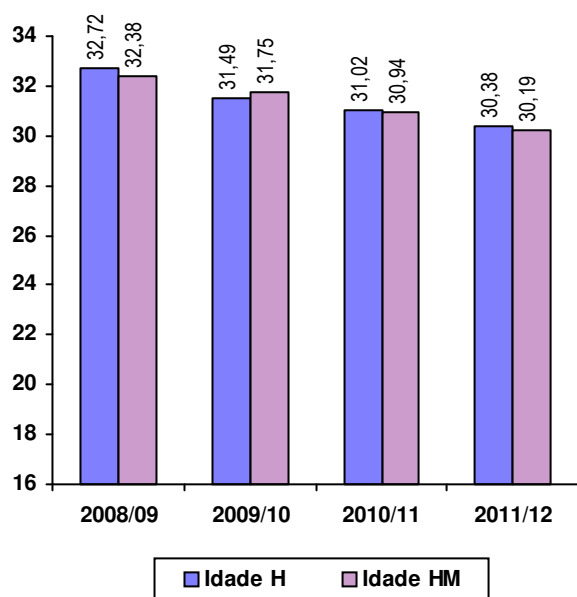
M.E.C.	ENSINO SUPERIOR EVOLUÇÃO DO NÚMERO DE ALUNOS INSCRITOS	MODELO GRAF.M.1
Estabelecimento de Ensino 1. <i>Instituto Politécnico de Lisboa</i> 2. <i>Instituto Superior de Engenharia de Lisboa</i> 4. Localidade: LISBOA		3. Código do estabelecimento 3 1 1 8
5. Grau: MESTRADO - 2º CICLO 6. Curso: <i>Engenharia Civil</i> 7. Ramo: <i>Área de especialização: Edificações</i> 9. Duração do curso: <i>3 semestres letivos</i>		6a. Código do curso 9 5 6 9

A. Evolução do número de alunos inscritos: 1º ano, 1ª vez, homens e total



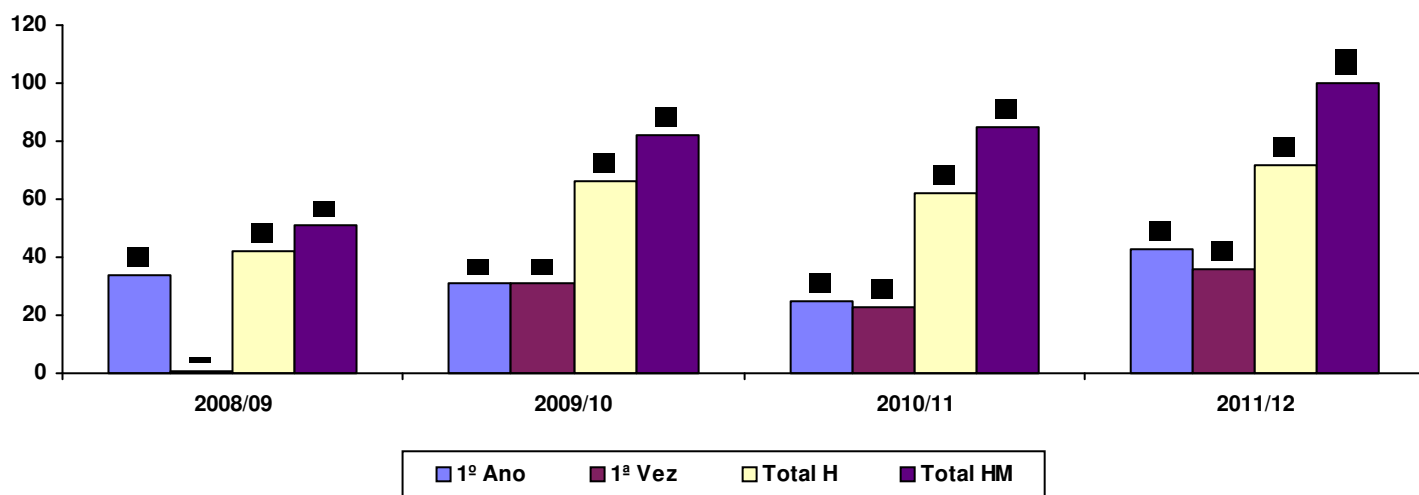
B. Evolução da média de idades

C. Evolução da média de nº de inscrições por ano curricular



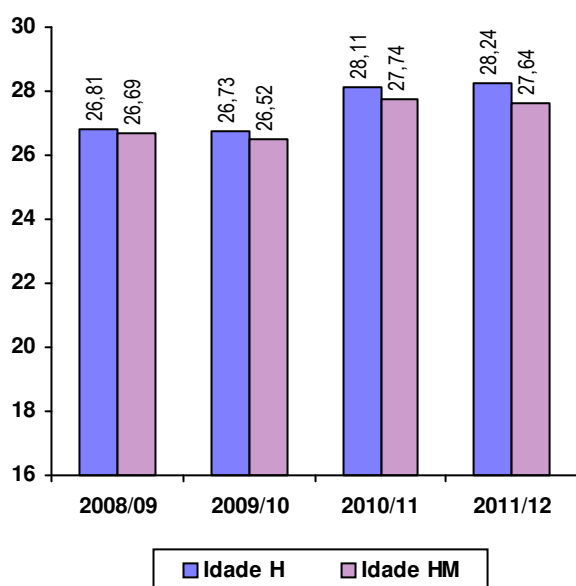
M.E.C.	ENSINO SUPERIOR EVOLUÇÃO DO NÚMERO DE ALUNOS INSCRITOS	MODELO GRAF.M.1
Estabelecimento de Ensino 1. <i>Instituto Politécnico de Lisboa</i> 2. <i>Instituto Superior de Engenharia de Lisboa</i> 4. Localidade: LISBOA		3. Código do estabelecimento 3 1 1 8
5. Grau: MESTRADO - 2º CICLO 6. Curso: <i>Engenharia Civil</i> 7. Ramo: <i>Área de especialização: Estruturas</i> 9. Duração do curso: <i>3 semestres letivos</i>		6a. Código do curso 9 5 6 9

A. Evolução do número de alunos inscritos: 1º ano, 1ª vez, homens e total



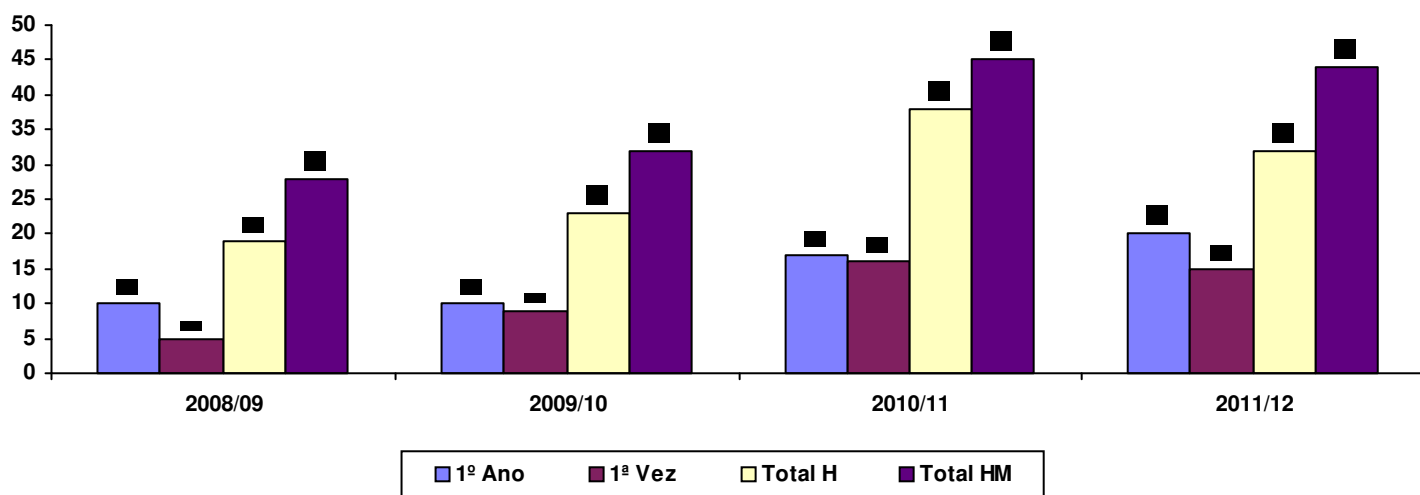
B. Evolução da média de idades

C. Evolução da média de nº de inscrições por ano curricular



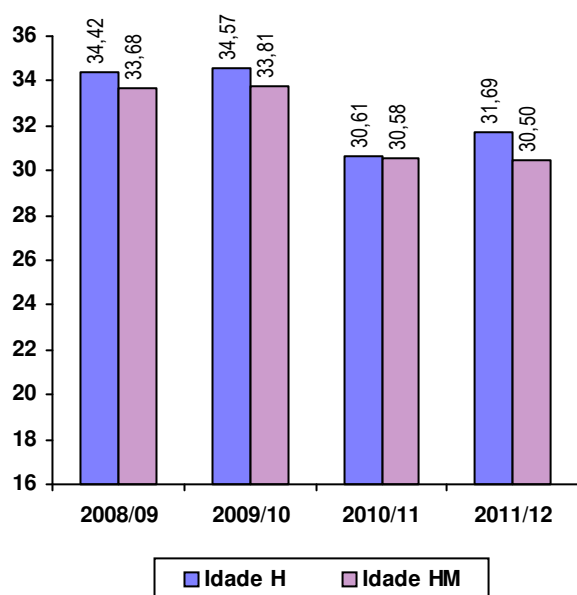
M.E.C.	ENSINO SUPERIOR EVOLUÇÃO DO NÚMERO DE ALUNOS INSCRITOS	MODELO GRAF.M.1
Estabelecimento de Ensino		3. Código do estabelecimento
1. <i>Instituto Politécnico de Lisboa</i>		3 1 1 8
2. <i>Instituto Superior de Engenharia de Lisboa</i>		
4. Localidade: LISBOA		
5. Grau: MESTRADO - 2º CICLO		6a. Código do curso
6. Curso: <i>Engenharia Civil</i>		9 5 6 9
7. Ramo: <i>Área de especialização: Hidráulica</i>		
9. Duração do curso: <i>3 semestres letivos</i>		

A. Evolução do número de alunos inscritos: 1º ano, 1ª vez, homens e total



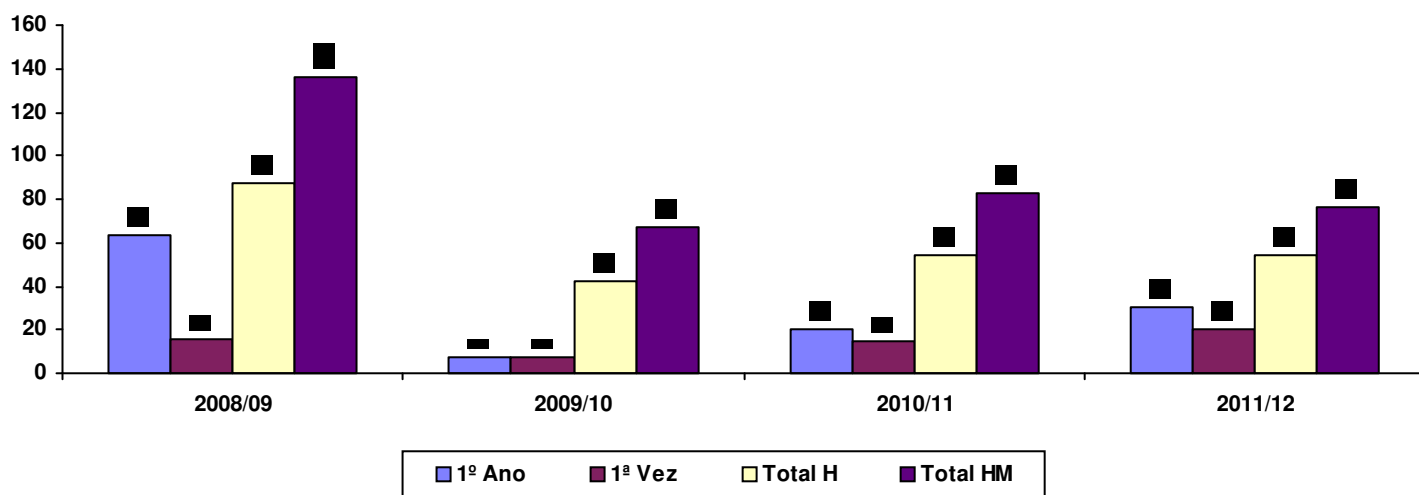
B. Evolução da média de idades

C. Evolução da média de nº de inscrições por ano curricular



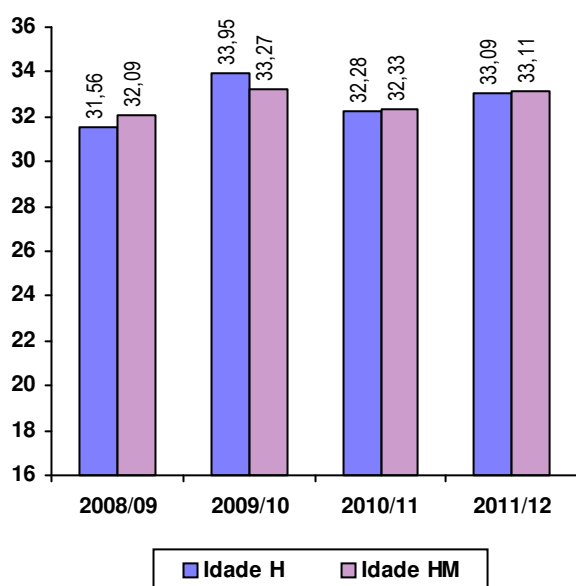
M.E.C.	ENSINO SUPERIOR EVOLUÇÃO DO NÚMERO DE ALUNOS INSCRITOS	MODELO GRAF.M.1
Estabelecimento de Ensino 1. <i>Instituto Politécnico de Lisboa</i> 2. <i>Instituto Superior de Engenharia de Lisboa</i> 4. Localidade: LISBOA		3. Código do estabelecimento 3 1 1 8
5. Grau: MESTRADO - 2º CICLO 6. Curso: <i>Engenharia Civil</i> 7. Ramo: <i>Área de especialização: Vias de Comunicação e Transportes</i> 9. Duração do curso: <i>3 semestres letivos</i>		6a. Código do curso 9 5 6 9

A. Evolução do número de alunos inscritos: 1º ano, 1ª vez, homens e total



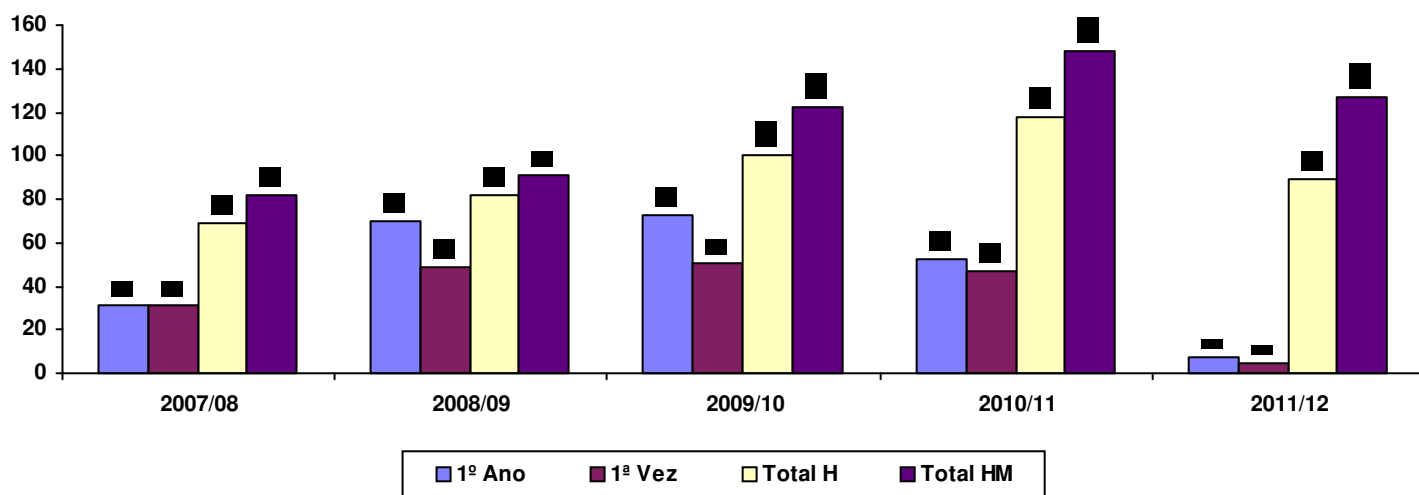
B. Evolução da média de idades

C. Evolução da média de nº de inscrições por ano curricular

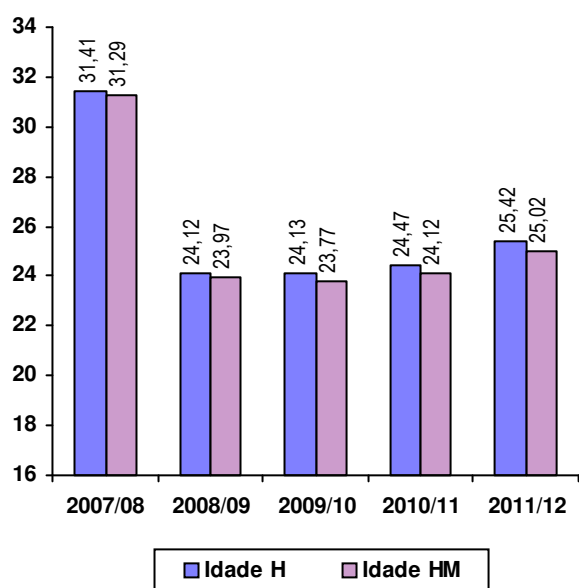


M.E.C.	ENSINO SUPERIOR EVOLUÇÃO DO NÚMERO DE ALUNOS INSCRITOS	MODELO GRAF.M.1
Estabelecimento de Ensino 1. <i>Instituto Politécnico de Lisboa</i> 2. <i>Instituto Superior de Engenharia de Lisboa</i> 4. Localidade: LISBOA		3. Código do estabelecimento <div style="border: 1px solid black; padding: 2px; display: inline-block;">3 1 1 8</div>
5. Grau: LICENCIATURA - 1º CICLO 6. Curso: <i>Engenharia Civil (regime pós-laboral)</i> 7. Ramo: <i>Tronco comum</i> 9. Duração do curso: <i>6 semestres letivos</i>		6a. Código do curso <div style="border: 1px solid black; padding: 2px; display: inline-block;">9 8 8 1</div>

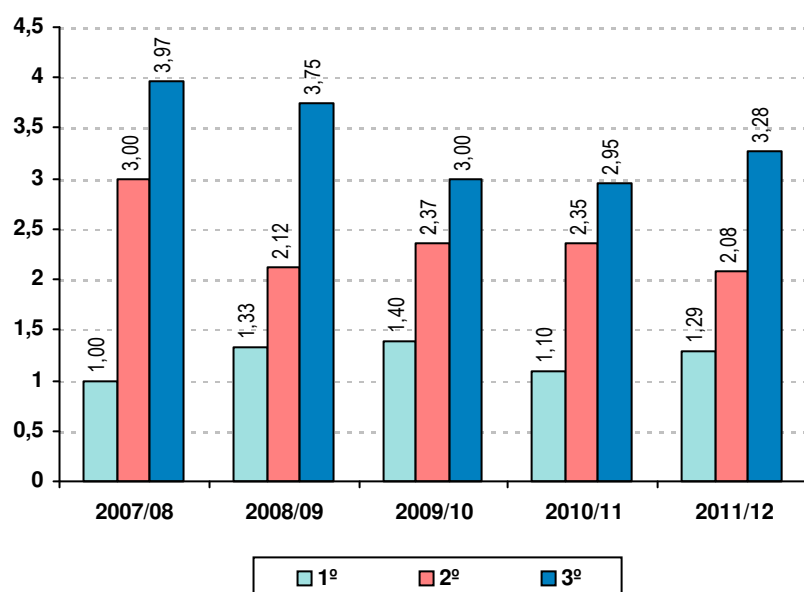
A. Evolução do número de alunos inscritos: 1º ano, 1ª vez, homens e total



B. Evolução da média de idades

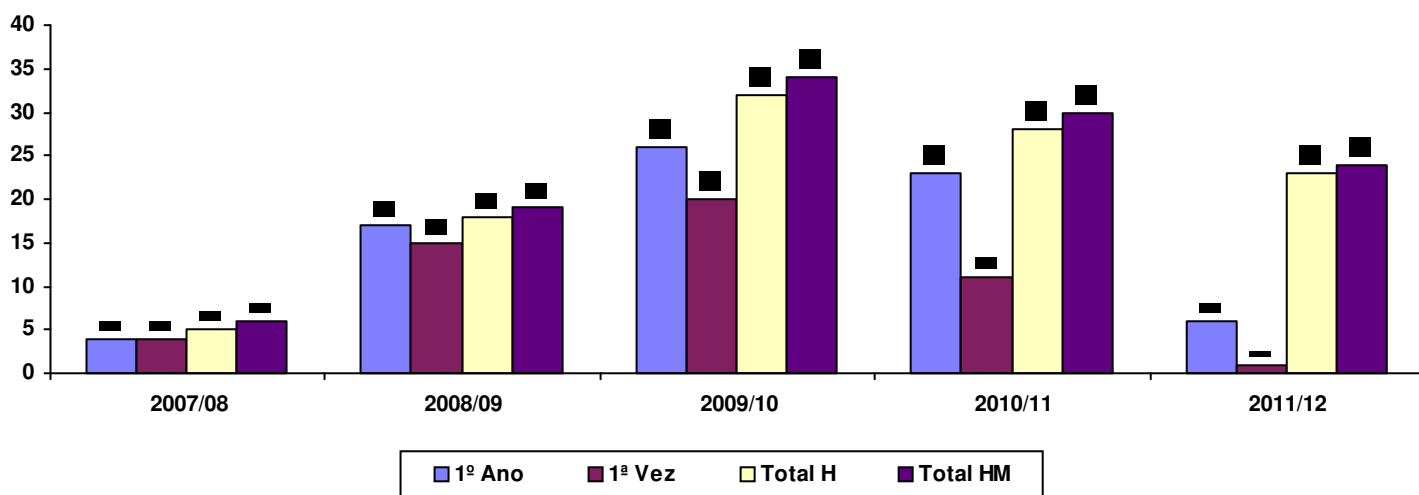


C. Evolução da média de nº de inscrições por ano curricular

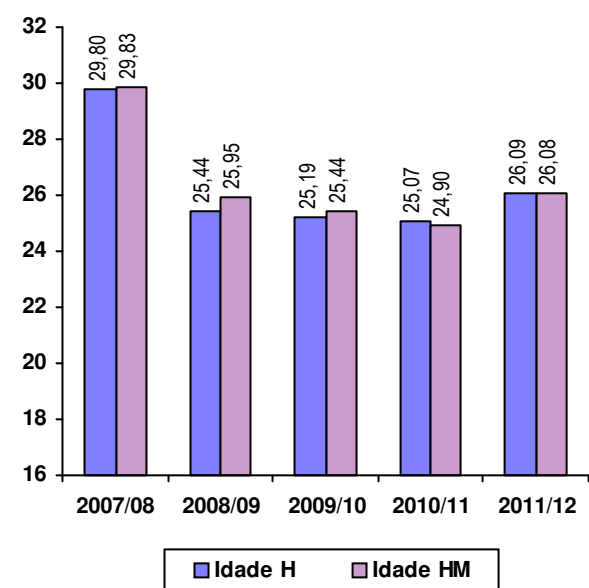


M.E.C.	ENSINO SUPERIOR EVOLUÇÃO DO NÚMERO DE ALUNOS INSCRITOS	MODELO GRAF.M.1
Estabelecimento de Ensino 1. <i>Instituto Politécnico de Lisboa</i> 2. <i>Instituto Superior de Engenharia de Lisboa</i> 4. Localidade: LISBOA		3. Código do estabelecimento <div style="border: 1px solid black; padding: 2px; display: inline-block;">3 1 1 8</div>
5. Grau: LICENCIATURA - 1º CICLO 6. Curso: <i>Engenharia de Redes de Comunicação e Multimédia (regime pós-laboral)</i> 7. Ramo: <i>Tronco comum</i> 9. Duração do curso: <i>6 semestres letivos</i>		6a. Código do curso <div style="border: 1px solid black; padding: 2px; display: inline-block;">9 8 8 3</div>

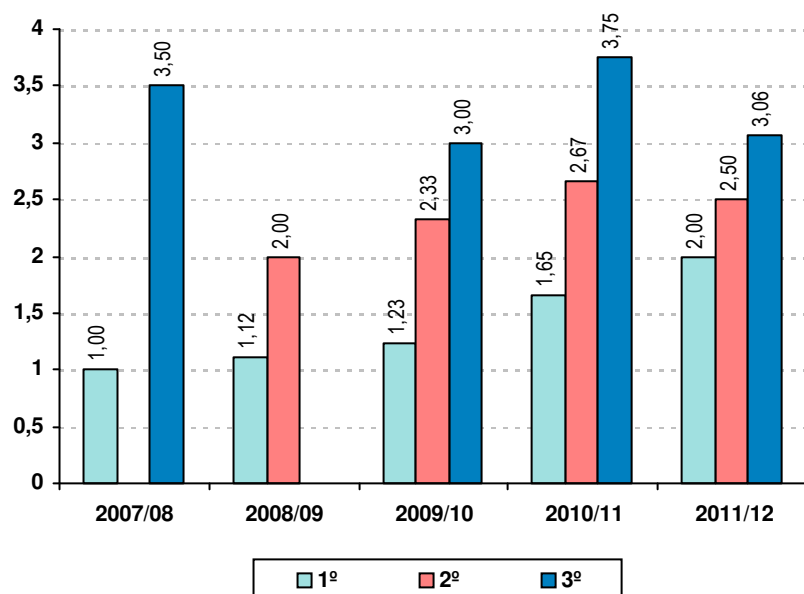
A. Evolução do número de alunos inscritos: 1º ano, 1ª vez, homens e total



B. Evolução da média de idades

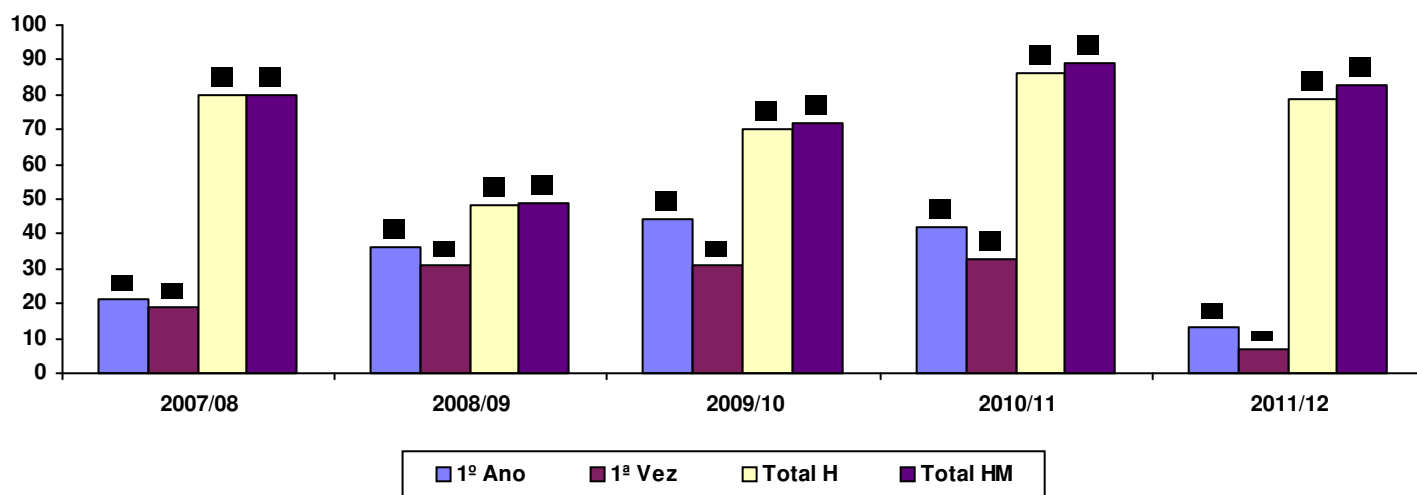


C. Evolução da média de nº de inscrições por ano curricular

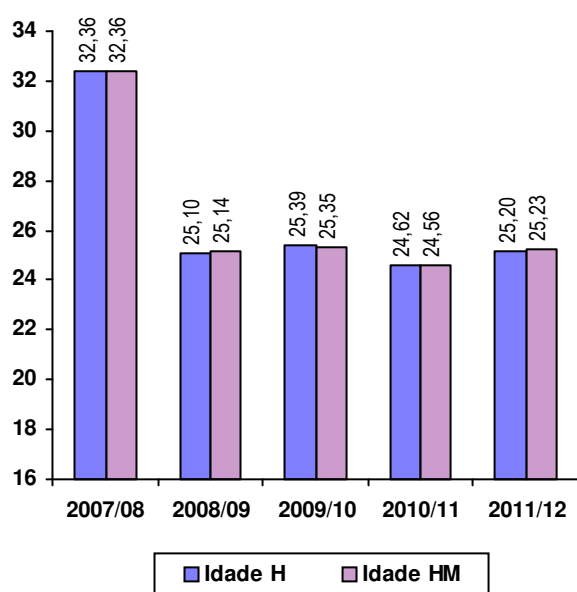


M.E.C.	ENSINO SUPERIOR EVOLUÇÃO DO NÚMERO DE ALUNOS INSCRITOS	MODELO GRAF.M.1
Estabelecimento de Ensino 1. <i>Instituto Politécnico de Lisboa</i> 2. <i>Instituto Superior de Engenharia de Lisboa</i> 4. Localidade: LISBOA		3. Código do estabelecimento <div style="border: 1px solid black; padding: 2px; display: inline-block;">3 1 1 8</div>
5. Grau: LICENCIATURA - 1º CICLO 6. Curso: <i>Engenharia Electrotécnica (regime pós-laboral)</i> 7. Ramo: <i>Tronco comum</i> 9. Duração do curso: <i>6 semestres letivos</i>		6a. Código do curso <div style="border: 1px solid black; padding: 2px; display: inline-block;">9 8 8 4</div>

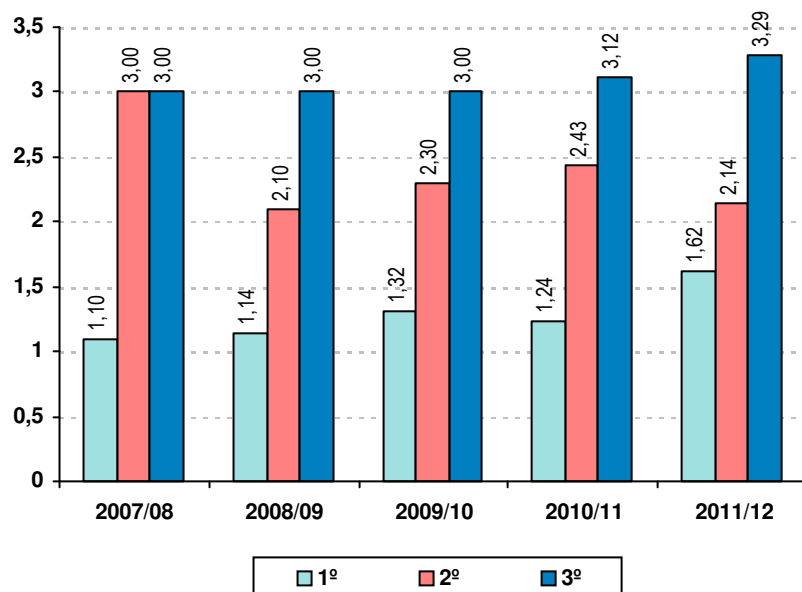
A. Evolução do número de alunos inscritos: 1º ano, 1ª vez, homens e total



B. Evolução da média de idades

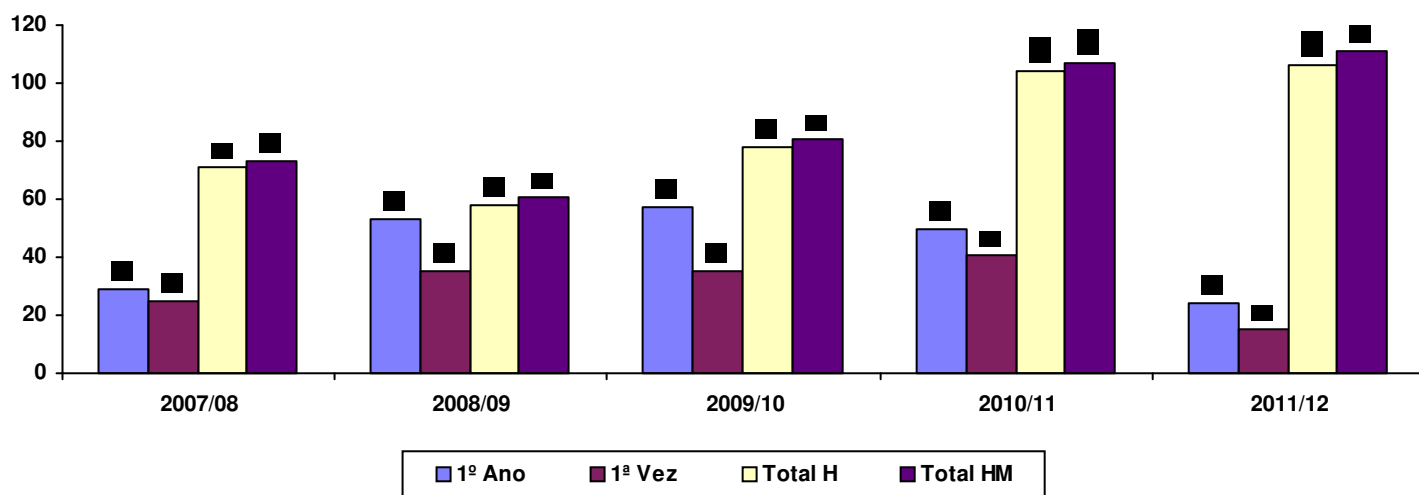


C. Evolução da média de nº de inscrições por ano curricular

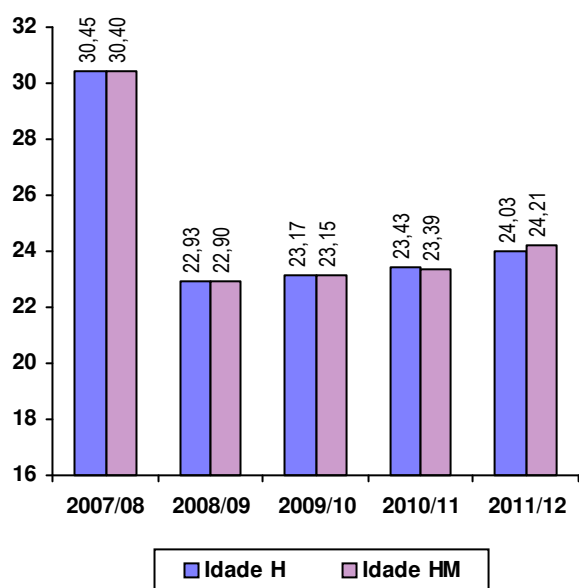


M.E.C.	ENSINO SUPERIOR EVOLUÇÃO DO NÚMERO DE ALUNOS INSCRITOS	MODELO GRAF.M.1
Estabelecimento de Ensino 1. <i>Instituto Politécnico de Lisboa</i> 2. <i>Instituto Superior de Engenharia de Lisboa</i> 4. Localidade: LISBOA		3. Código do estabelecimento <div style="border: 1px solid black; padding: 2px; display: inline-block;"> 3 1 1 8 </div>
5. Grau: LICENCIATURA - 1º CICLO 6. Curso: <i>Engenharia Mecânica (regime pós-laboral)</i> 7. Ramo: <i>Tronco comum</i> 9. Duração do curso: <i>6 semestres letivos</i>		6a. Código do curso <div style="border: 1px solid black; padding: 2px; display: inline-block;"> 9 8 8 6 </div>

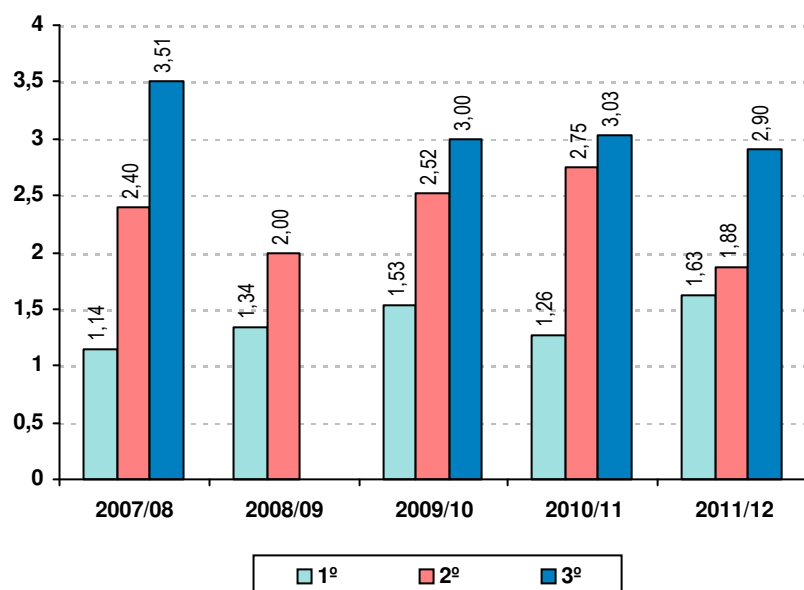
A. Evolução do número de alunos inscritos: 1º ano, 1ª vez, homens e total



B. Evolução da média de idades

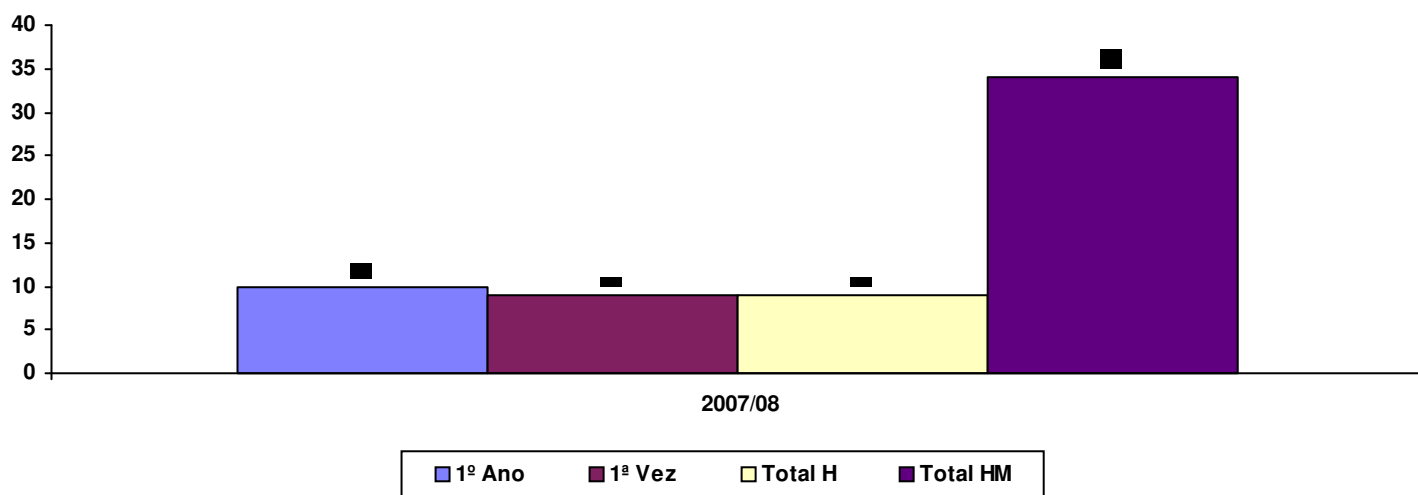


C. Evolução da média de nº de inscrições por ano curricular

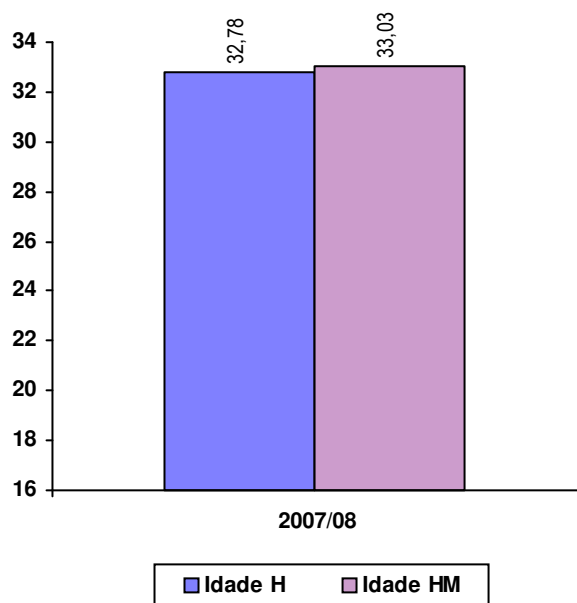


M.E.C.	ENSINO SUPERIOR EVOLUÇÃO DO NÚMERO DE ALUNOS INSCRITOS	MODELO GRAF.M.1
Estabelecimento de Ensino 1. <i>Instituto Politécnico de Lisboa</i> 2. <i>Instituto Superior de Engenharia de Lisboa</i> 4. Localidade: LISBOA		3. Código do estabelecimento 3 1 1 8
5. Grau: LICENCIATURA - 1º CICLO 6. Curso: <i>Engenharia Química e Biológica (regime pós-laboral)</i> 7. Ramo: <i>Tronco comum</i> 9. Duração do curso: <i>0 semestres letivos</i>		6a. Código do curso 9 8 8 7

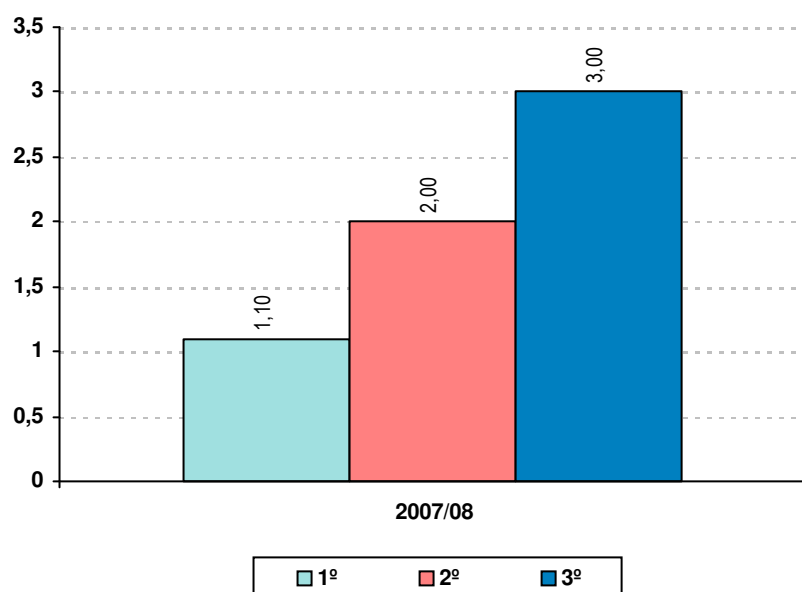
A. Evolução do número de alunos inscritos: 1º ano, 1ª vez, homens e total



B. Evolução da média de idades

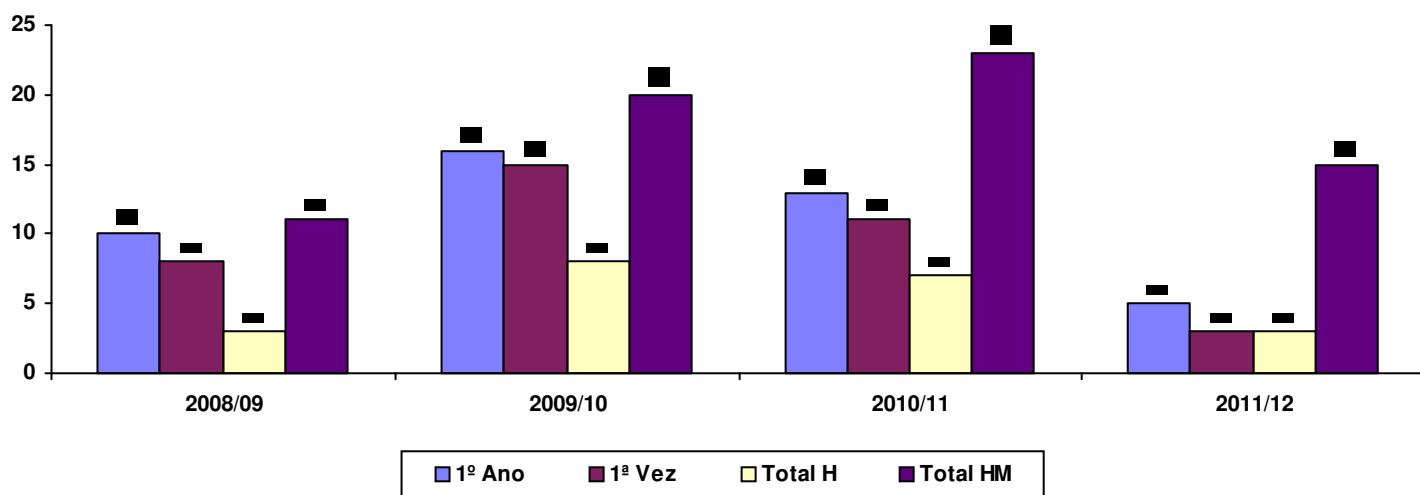


C. Evolução da média de nº de inscrições por ano curricular

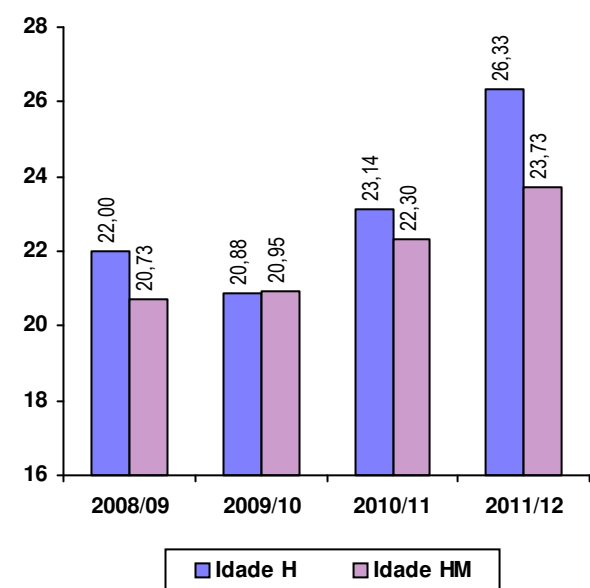


M.E.C.	ENSINO SUPERIOR EVOLUÇÃO DO NÚMERO DE ALUNOS INSCRITOS	MODELO GRAF.M.1
Estabelecimento de Ensino 1. <i>Instituto Politécnico de Lisboa</i> 2. <i>Instituto Superior de Engenharia de Lisboa</i> 4. Localidade: LISBOA		3. Código do estabelecimento <div style="border: 1px solid black; padding: 2px; display: inline-block;">3 1 1 8</div>
5. Grau: LICENCIATURA - 1º CICLO 6. Curso: <i>Engenharia Química e Biológica (regime pós-laboral)</i> 7. Ramo: <i>Ramo: Engenharia Química</i> 9. Duração do curso: <i>6 semestres letivos</i>		6a. Código do curso <div style="border: 1px solid black; padding: 2px; display: inline-block;">9 8 8 7</div>

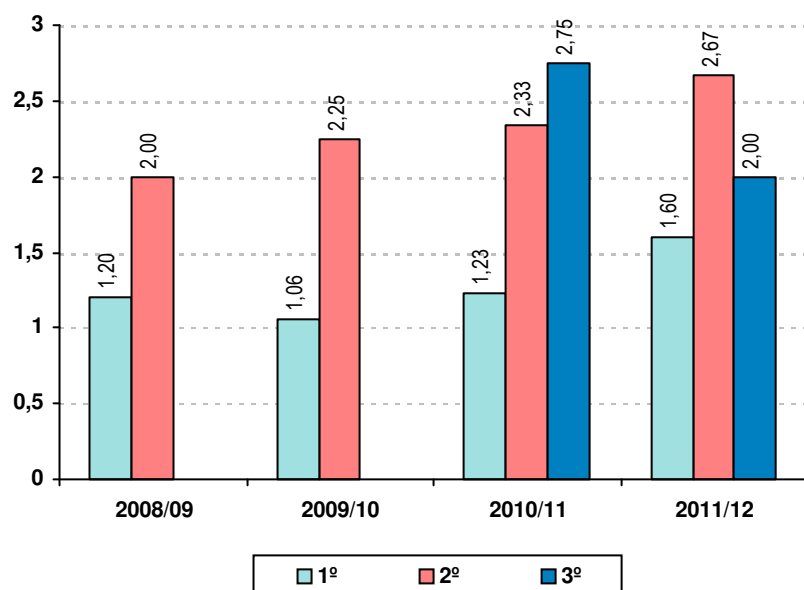
A. Evolução do número de alunos inscritos: 1º ano, 1ª vez, homens e total



B. Evolução da média de idades

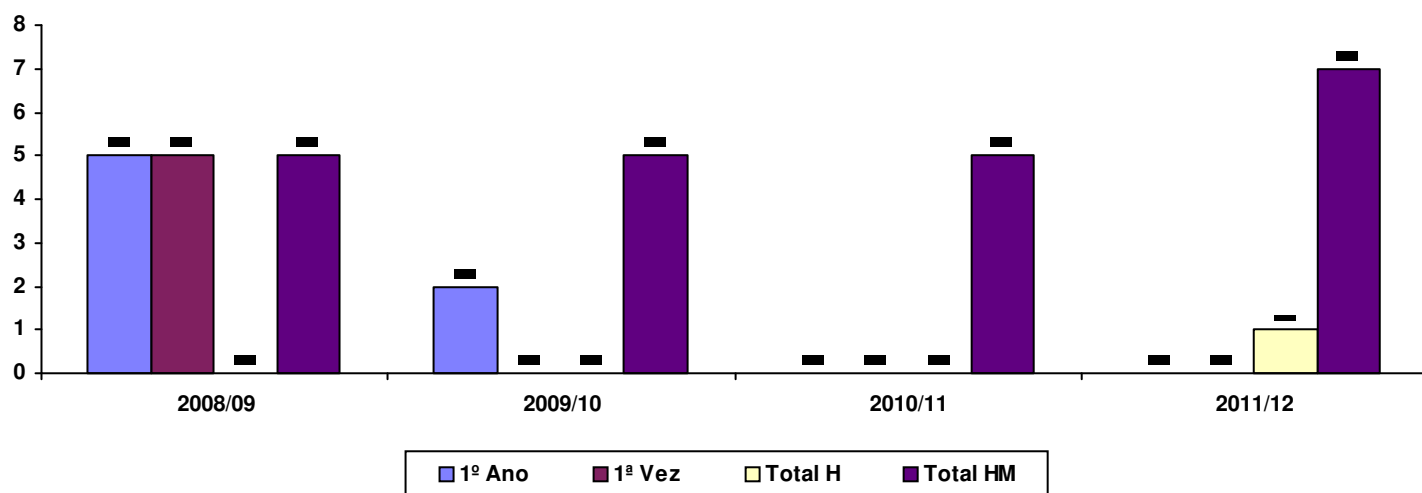


C. Evolução da média de nº de inscrições por ano curricular

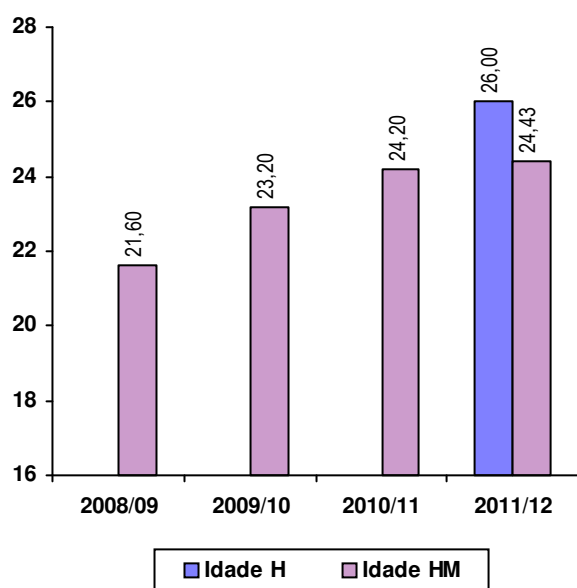


M.E.C.	ENSINO SUPERIOR EVOLUÇÃO DO NÚMERO DE ALUNOS INSCRITOS	MODELO GRAF.M.1
Estabelecimento de Ensino		3. Código do estabelecimento
1. <i>Instituto Politécnico de Lisboa</i>		3 1 1 8
2. <i>Instituto Superior de Engenharia de Lisboa</i>		
4. Localidade: LISBOA		
5. Grau: LICENCIATURA - 1º CICLO		6a. Código do curso
6. Curso: <i>Engenharia Química e Biológica (regime pós-laboral)</i>		9 8 8 7
7. Ramo: <i>Ramo: Engenharia Biológica</i>		
9. Duração do curso: 6 semestres letivos		

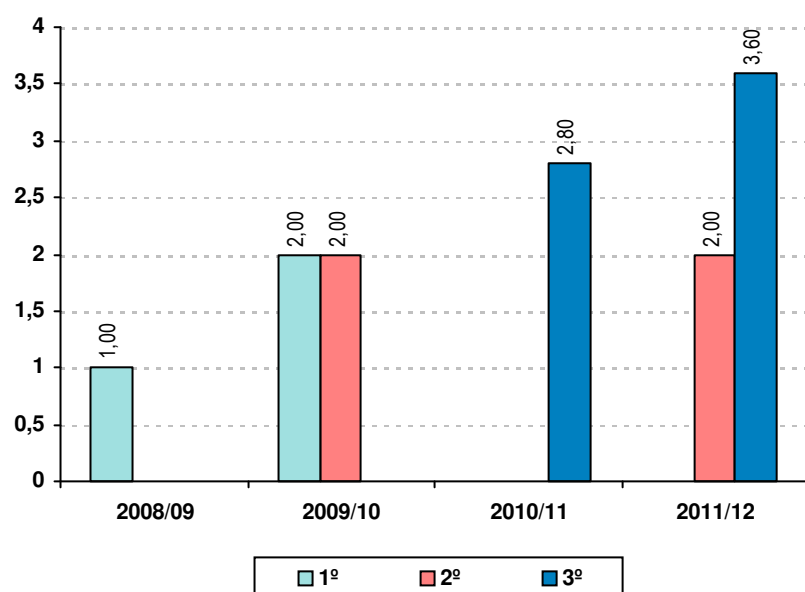
A. Evolução do número de alunos inscritos: 1º ano, 1ª vez, homens e total



B. Evolução da média de idades

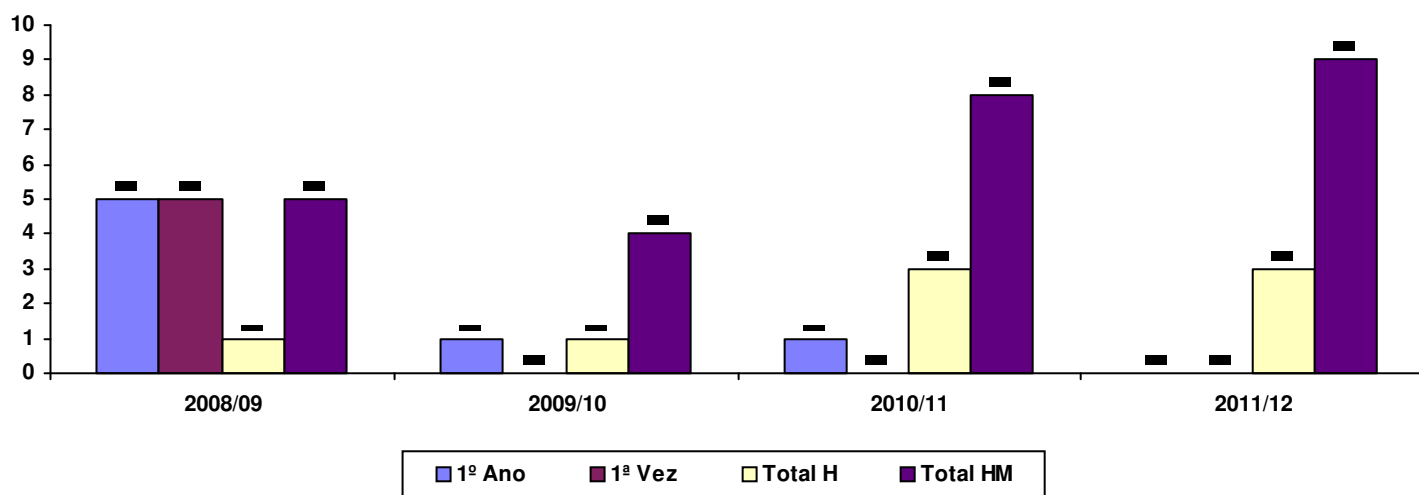


C. Evolução da média de nº de inscrições por ano curricular

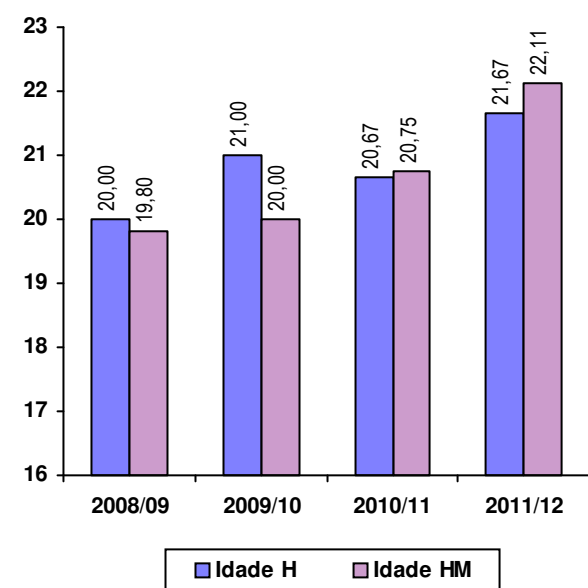


M.E.C.	ENSINO SUPERIOR EVOLUÇÃO DO NÚMERO DE ALUNOS INSCRITOS	MODELO GRAF.M.1
Estabelecimento de Ensino 1. <i>Instituto Politécnico de Lisboa</i> 2. <i>Instituto Superior de Engenharia de Lisboa</i> 4. Localidade: LISBOA		3. Código do estabelecimento 3 1 1 8
5. Grau: LICENCIATURA - 1º CICLO 6. Curso: <i>Engenharia Química e Biológica (regime pós-laboral)</i> 7. Ramo: <i>Ramo: Engenharia do Ambiente</i> 9. Duração do curso: 6 semestres letivos		6a. Código do curso 9 8 8 7

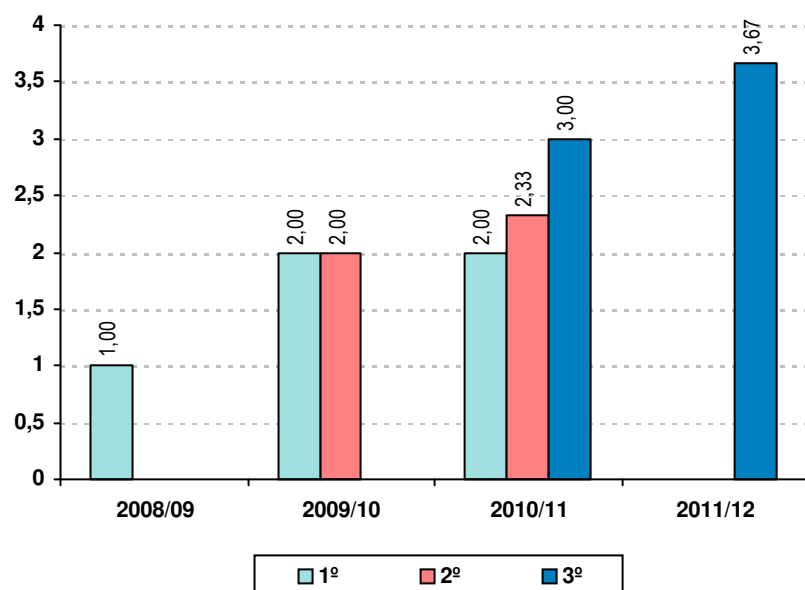
A. Evolução do número de alunos inscritos: 1º ano, 1ª vez, homens e total



B. Evolução da média de idades

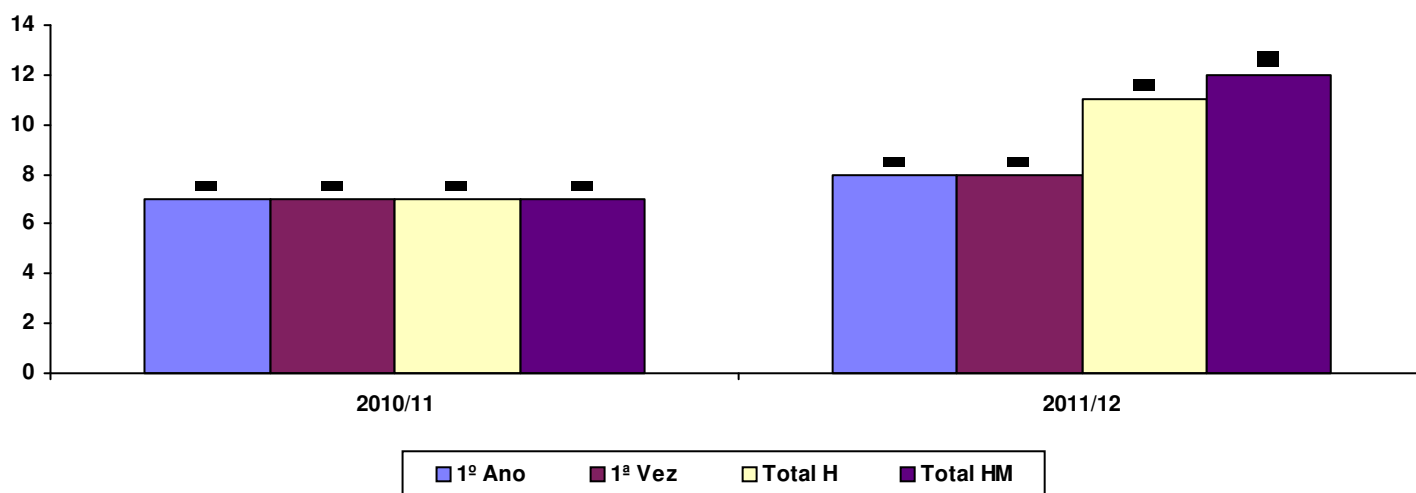


C. Evolução da média de nº de inscrições por ano curricular



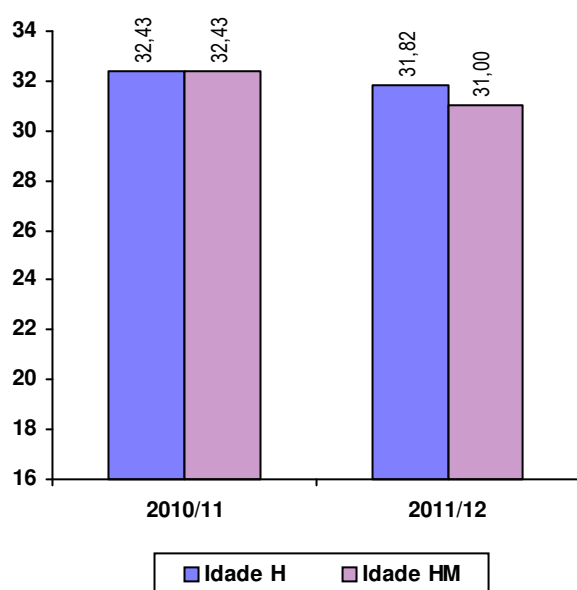
M.E.C.	ENSINO SUPERIOR EVOLUÇÃO DO NÚMERO DE ALUNOS INSCRITOS	MODELO GRAF.M.1
Estabelecimento de Ensino		3. Código do estabelecimento
1. <i>Instituto Politécnico de Lisboa</i>		3 1 1 8
2. <i>Instituto Superior de Engenharia de Lisboa</i>		
4. Localidade: LISBOA		
5. Grau: MESTRADO - 2º CICLO		6a. Código do curso
6. Curso: <i>Engenharia de Redes de Comunicação e Multimédia</i>		M 4 0 6
7. Ramo: <i>Tronco comum</i>		
9. Duração do curso: <i>3 semestres letivos</i>		

A. Evolução do número de alunos inscritos: 1º ano, 1ª vez, homens e total



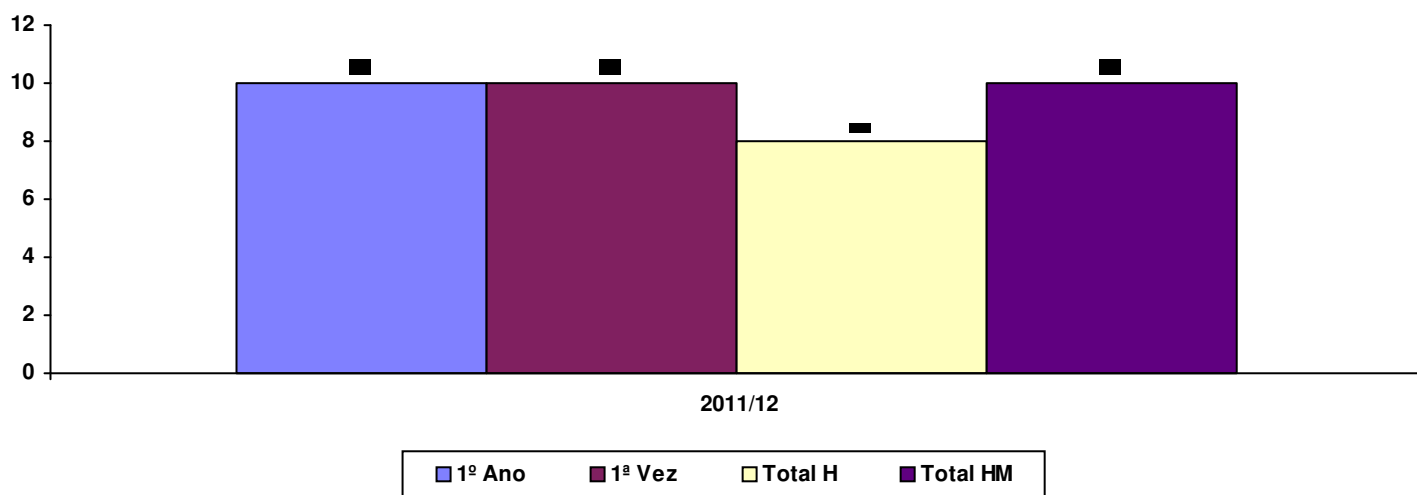
B. Evolução da média de idades

C. Evolução da média de nº de inscrições por ano curricular



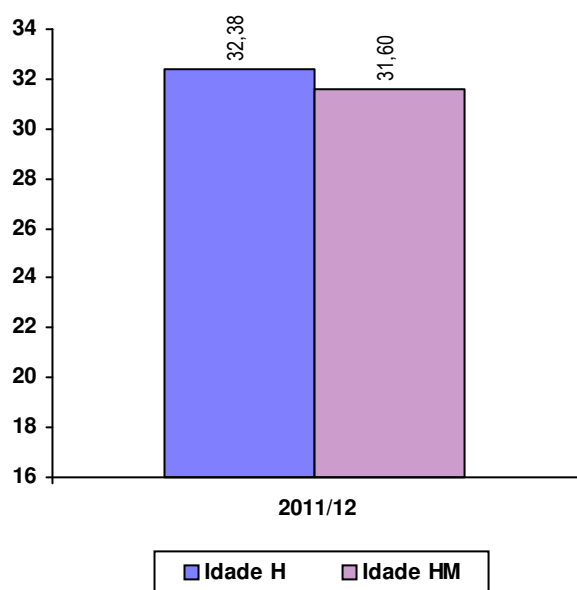
M.E.C.	ENSINO SUPERIOR EVOLUÇÃO DO NÚMERO DE ALUNOS INSCRITOS	MODELO GRAF.M.1
Estabelecimento de Ensino 1. <i>Instituto Politécnico de Lisboa</i> 2. <i>Instituto Superior de Engenharia de Lisboa</i> 4. Localidade: LISBOA		3. Código do estabelecimento 3 1 1 8
5. Grau: MESTRADO - 2º CICLO 6. Curso: <i>Engenharia de Manutenção</i> 7. Ramo: <i>Tronco comum</i> 9. Duração do curso: <i>3 semestres letivos</i>		6a. Código do curso M 5 2 8

A. Evolução do número de alunos inscritos: 1º ano, 1ª vez, homens e total



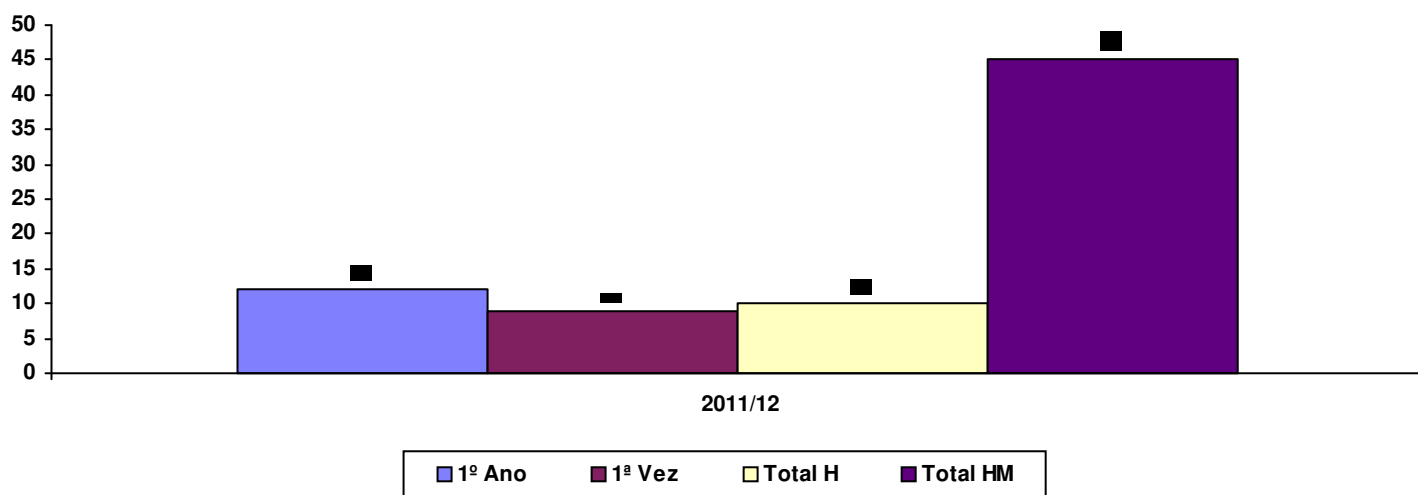
B. Evolução da média de idades

C. Evolução da média de nº de inscrições por ano curricular



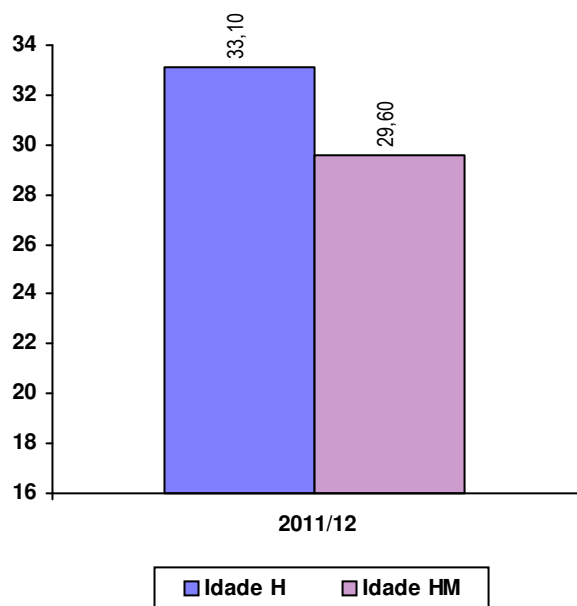
M.E.C.	ENSINO SUPERIOR EVOLUÇÃO DO NÚMERO DE ALUNOS INSCRITOS	MODELO GRAF.M.1
Estabelecimento de Ensino		3. Código do estabelecimento
1. <i>Instituto Politécnico de Lisboa</i>		3 1 1 8
2. <i>Instituto Superior de Engenharia de Lisboa</i>		
4. Localidade: LISBOA		
5. Grau: MESTRADO - 2º CICLO		6a. Código do curso
6. Curso: <i>Engenharia Química e Biológica</i>		M 5 3 1
7. Ramo: <i>Área de especialização: Processos Químicos</i>		
9. Duração do curso: <i>3 semestres letivos</i>		

A. Evolução do número de alunos inscritos: 1º ano, 1ª vez, homens e total



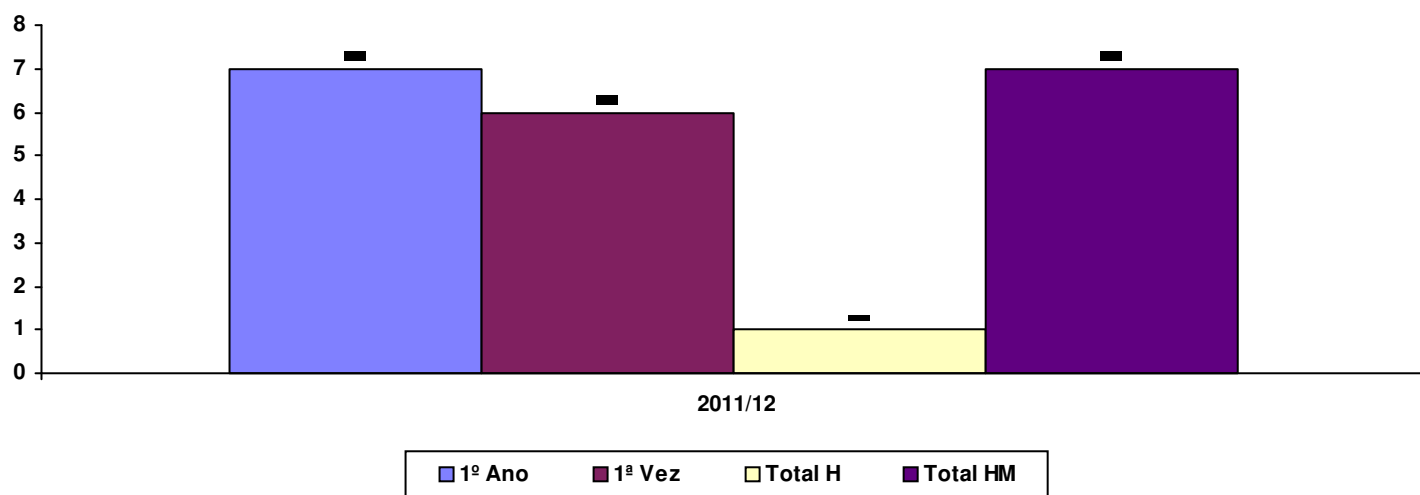
B. Evolução da média de idades

C. Evolução da média de nº de inscrições por ano curricular



M.E.C.	ENSINO SUPERIOR EVOLUÇÃO DO NÚMERO DE ALUNOS INSCRITOS	MODELO GRAF.M.1
Estabelecimento de Ensino		3. Código do estabelecimento
1. <i>Instituto Politécnico de Lisboa</i>		3 1 1 8
2. <i>Instituto Superior de Engenharia de Lisboa</i>		
4. Localidade: LISBOA		
5. Grau: MESTRADO - 2º CICLO		6a. Código do curso
6. Curso: <i>Engenharia Química e Biológica</i>		M 5 3 1
7. Ramo: <i>Área de especialização: Bioprocessos</i>		
9. Duração do curso: <i>3 semestres letivos</i>		

A. Evolução do número de alunos inscritos: 1º ano, 1ª vez, homens e total



B. Evolução da média de idades

C. Evolução da média de nº de inscrições por ano curricular

